

Toujours. Sûr. Étanche.

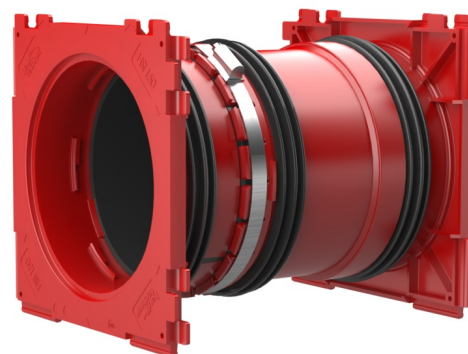
Passage étanche double face réglable en longueur, à sceller dans le béton

HSI 150- K2-Varia/260 - 365

No. d'article: 2140307200



- **Adaptation en continu à l'épaisseur du mur souhaitée sur site**
- **Étanchéité à la pression par rapport au béton, grâce à trois joints à 3 nervures injectés**
- **Label de qualité des deux côtés : étanchéité testée en usine. Possibilité de contrôle en cas d'ouverture fortuite ou non autorisée du couvercle de fermeture**



Pour le raccordement étanche au gaz et à l'eau des deux côtés des systèmes étanches pour câbles et gaines passe-câbles, obtenant ainsi une flexibilité maximale en cas d'utilisation ultérieure.

INFORMATIONS

Domaine d'application:

- Eau d'infiltration stagnante, Eau sous pression, Béton étanche, classe de sollicitation 1

Avantages:

- Possibilité de raccordement de chaque côté pour système étanche (par ex. raccord pour gaine passe-câble et étanchement des câbles)
- Formation de paquet par système de cadres emboîtables, sur place
- Utilisable dans tous types de murs, y compris les constructions en murs précoffrés

Contenu de la livraison:

- 2 couvercles de fermeture étanches à la pression
- Clé de serrage hexagonale avec limite de couple intégrée

Dimensions:

- Dimensions du cadre : 220 x 220 mm
- Entraxe : 210 mm
- Épaisseur de mur minimale : 200 mm

Matériau:

- Passage étanche : ABS avec joint à 3 nervures en TPE
- Tube intermédiaire : PVC
- Collier de serrage : W1
- Couvercle de fermeture : ABS avec garniture d'étanchéité en TPE

Étanchéité:

- Étanche au gaz et à l'eau jusqu'à 2,5 bars

PROPRIÉTÉS

Épaisseur de paroi (mm): 260 - 365

IMAGES

