

Fiche technique

Presse-étoupe conique, filetage PG, gris clair

N° de réf. 2036363



Presse-étoupe standard, forme A selon DIN 46320 bague d'étanchéité simple de NR/SBR.

Raccord fileté selon DIN 40430.

Indice de protection: avec bague d'étanchéité pour filet de raccordement IP65, sans bague d'étanchéité pour filet de raccordement IP54.

Conseil : Presse-étoupe en polystyrène, à serrer modérément en raison du risque de formation de fissures dues à la contrainte !



PS polystyrène

Texte supplémentaire du produit 1 | résistant aux chocs

Données sources

N° de réf.	2036363
Type	106 PG36
Dimension	PG36
Coloris	gris clair
Numéro RAL	7035
Matériau	polystyrène
Matériau abréviation	PS
Unité de vente minimale	10,00 Pièces
Poids	6,24 kg/100 pc

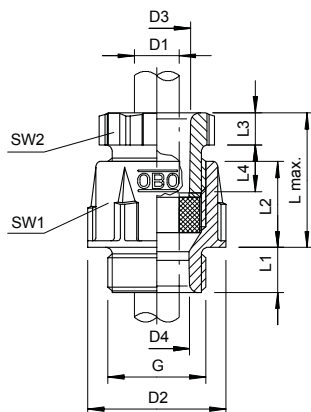
Fiche technique

Presse-étoupe conique, filetage PG, gris clair

N° de réf. 2036363



Caractéristiques techniques



Dimension D2	58,00 mm
Dimension D3	38,00 mm
Dimension D4	34,50 mm
Dimension L max.	43,00 mm
Dimension L1	12,00 mm
Dimension L2	24,00 mm
Dimension L3	8,00 mm
Dimension L4	17,00 mm
SW 1	53,00 mm
SW 2	50,00 mm
Exécution	droit
Type d'étanchéité	Bague d'étanchéité
Protection antifixion	<input type="checkbox"/>
Capacité d'étanchéité D	25,00 - 33,00 mm
Eclateur antidéflagrant	<input type="checkbox"/>
Pour zone explosive	sans
Pour zone explosible	sans
Pour poussières explosibles	sans
Filetage	Pg 36
Type de filetage	PG
Longueur du filetage	12,00 mm
Diamètre nominal du filetage	36,00
Renforcé de fibres de verre	<input type="checkbox"/>
Sans halogène	<input checked="" type="checkbox"/>
Bague d'étanchéité multiple	<input type="checkbox"/>
Avec contre-écrou	<input type="checkbox"/>
Résistant aux chocs	<input type="checkbox"/>
Indice de protection	IP65
Presse-étoupe divisible	<input type="checkbox"/>
Possibilité de décharge de traction	<input type="checkbox"/>