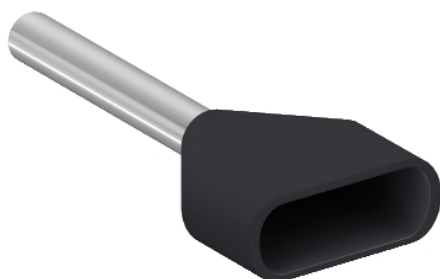


Fiche produit

Caractéristiques

AZ5DE015

embout de câblage double surmoulé - format moyen - 1,5 mm² - noir



Principales

Gamme de produits	Linergy
Type de produit ou de composant	Fin de câble
Taille d'embout	Moyen
Normes	NF C 63-023
Type d'emballage	Paquet distributeur
Quantité du lot	5 jeux de 100
Section de câble	1,5 mm ²

Complémentaires

Type d'embout	Faisceau double
Information complémentaire	Sans support marqueur
Couleur	Noir
Matière de la collerete	Plastique sans halogène
Matériau des tubes	Cuivre conforme à ISO 1337
Nombre de câbles	2
Jauge AWG	AWG 16
Dimension de la lunette d'encadrement	Ø 3,6 x 6,6 mm
Diamètre du tube	2,5 mm
Longueur	15 mm
Longueur du tube	8 mm
Poids du produit	0,155 kg

Environnement

Certifications du produit	cCSAus
Température de fonctionnement	-20...105 °C

Unités de conditionnement

Type d'emballage 1	PCE
Nb produits dans l'emballage 1	1
Hauteur de l'emballage 1	0,500 cm
Largeur de l'emballage 1	0,800 cm
Longueur de l'emballage 1	1,600 cm
Poids de l'emballage 1	0,300 g
Type d'emballage 2	BB1
Nb produits dans l'emballage 2	500
Hauteur de l'emballage 2	13,000 cm
Largeur de l'emballage 2	7,000 cm
Longueur de l'emballage 2	12,500 cm
Poids de l'emballage 2	151,000 g
Type d'emballage 3	S04

Nb produits dans l'emballage 3	20000
Hauteur de l'emballage 3	30,000 cm
Largeur de l'emballage 3	40,000 cm
Longueur de l'emballage 3	60,000 cm
Poids de l'emballage 3	7,164 kg

Caractéristiques environnementales

Statut environnemental de l'offre	Produit Green Premium
Régulation REACH	Déclaration REACH
Sans SVHC REACH	Oui
Directive RoHS UE	Conformité pro-active (Produit en dehors du scope légal RoHS UE) Déclaration RoHS UE
Sans métaux lourds toxiques	Oui
Sans mercure	Oui
Régulation RoHS Chine	Déclaration RoHS Pour La Chine
Information sur les exemptions RoHS	Oui
Profil environnemental	Profil Environnemental Du Produit
Sans PVC	Oui
Présence d'halogènes	Produit avec composants plastiques sans halogènes

Garantie contractuelle

Garantie	18 months
----------	-----------