

# HID ontstekers

## SI 51 220-240V 50/60HZ

HID-ontstekers voor seriesystemen

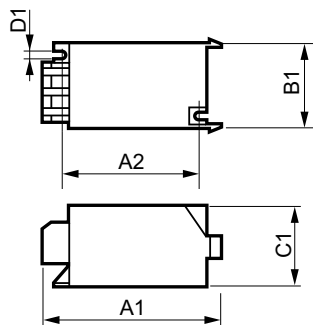
### Product gegevens

Algemene informatie	
Toepassingscode	51
Lamptype	HPI
Aantal lampen	1 stuk/eenheid
Bedrijfs- en Elektrische gegevens	
Ingangsspanning	220 tot 240 V
Ingangsfrequentie	50 tot 60 Hz
Type ontsteking	Paralleel
Aantal ontsteekpulsen	1
Ontstekingsspanning (max.)	0,75 kV
Reactiespanning	190 V
Functioneel netspanningsbereik (AC)	-8%--+6%
Veilig netspanningsbereik (AC)	-10%--+10%
Vermogensverliezen (nom.)	1,0 W
Bedrading	
Kabelcapaciteit draden apparaat naar lamp (nom.)	150 nF
Striplengte draad	6,0 mm
Draaddoorsnede VSA-contact	0,70-2,50 mm <sup>2</sup>
Connectortype	Schroef
Systeemeigenschappen	
Opgegeven VSA/lamp-vermogen	250/400 W

Temperatuur	
T-omgeving (max.)	75 °C
T-omgeving (min.)	-20 °C
T-opslag (max.)	80 °C
T-opslag (min.)	-25 °C
T-behuizing maximaal (max.)	80 °C
Mechanische eigenschappen en Behuizing	
Behuizing	SNI-85
Goedkeuring en Toepassing	
Goedkeuringsmerktekens	CE-markering ENEC-certificaat
Productgegevens	
Volledige productcode	871150091553530
Productnaam voor bestelling	SI 51 220-240V 50/60Hz
EAN/UPC - Product	8711500915535
Bestelcode	91553530
Local Code	SI51
Numerator - Aantal per pak	1
Numerator - Dozen per buitendoos	48
Materiaalnr. (12NC)	913619519966
Netto gewicht (per stuk)	0,047 kg

## HID ontstekers

### Maatschets



Product	D1	C1	A1	A2	B1
SI 51 220-240V 50/60Hz	4,3 mm	38,0 mm	84,5 mm	65,0 mm	41,0 mm

SI 51 220-240V 50/60Hz

