



# HID ontstekers

## SI 52 220-240V 50/60HZ

HID-ontstekers voor seriesystemen

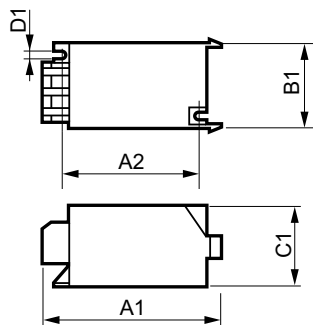
### Product gegevens

Algemene informatie	
Toepassingscode	52
Lamptype	HPI
Aantal lampen	1 stuk/eenheid
Bedrijfs- en Elektrische gegevens	
Ingangsspanning	220 tot 240 V
Ingangsfrequentie	50 tot 60 Hz
Type ontsteking	Paralleel
Aantal ontsteekpulsen	1
Ontstekingsspanning (max.)	0.75 kV
Reactiespanning	190 V
Functioneel netspanningsbereik (AC)	-8%~+6%
Veilig netspanningsbereik (AC)	-10%~+10%
Vermogensverliezen (nom.)	1.0 W
Bedrading	
Kabelcapaciteit draden apparaat naar lamp (nom.)	35 nF
Striplengte draad	6.0 mm
Draaddoorsnede VSA-contact	0.70-2.50 mm <sup>2</sup>
Connectortype	Schroef
Systeemeigenschappen	
Opgegeven VSA/lamp-vermogen	1000 W

Temperatuur	
T-omgeving (max.)	75 °C
T-omgeving (min.)	-20 °C
T-opslag (max.)	80 °C
T-opslag (min.)	-25 °C
T-behuizing maximaal (max.)	80 °C
Mechanische eigenschappen en Behuizing	
Behuizing	SNI-85
Goedkeuring en Toepassing	
Goedkeuringsmerktekens	CE-markering ENEC-certificaat
Productgegevens	
Volledige productcode	871150091554230
Productnaam voor bestelling	SI 52 220-240V 50/60Hz
EAN/UPC - Product	8711500915542
Bestelcode	91554230
Local Code	SI52
Numerator - Aantal per pak	1
Numerator - Dozen per buitendoos	48
Materiaalnr. (12NC)	913619529966
Netto gewicht (per stuk)	0,060 kg

## HID ontstekers

### Maatschets



Product	D1	C1	A1	A2	B1
SI 52 220-240V 50/60Hz	4,3 mm	38,0 mm	84,5 mm	65,0 mm	41,0 mm

SI 52 220-240V 50/60Hz

