

**UNITES D'ECLAIRAGE**

**Pour interrupteurs témoin et poussoirs**

Fils de raccordement verts (néon): 230V~ (0,5mA)

**02-371-10**

Fils de raccordement oranges: 12V (35mA): **02-371-12**

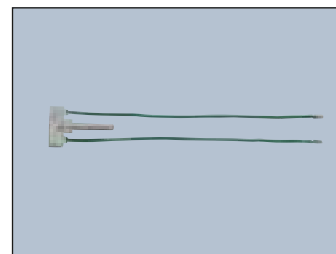
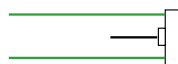
Fils de raccordement: jaunes:

**02-371-13**

Fils de raccordement rouges: 6V (45mA):

**02-371-11**

Emballage: 10

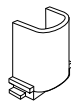


**EMBOU pour M16**

Crème: 11-865

Blanc : 31-865

Emballage: 50

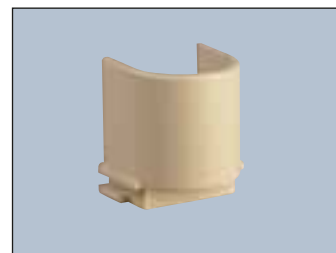
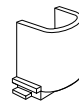


**EMBOU pour M20**

Crème: 11-866

Blanc : 31-866

Emballage: 50



**BOITES EN SAILLIE PR20\***

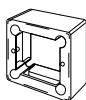
**Simple 85mm x 85mm x 37mm**

Crème: 11-771

Blanc : 31-771

Noir: 01-771

Emballage: 10



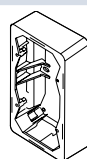
**Double 156mm x 85mm x 37mm**

Crème: 11-775

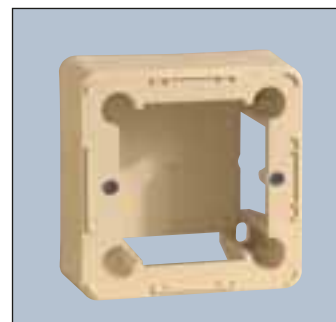
Blanc : 31-775

Noir: 01-775

Emballage: 10



\* = Ces boîtes permettent la fixation par vis de tous les appareils à encastrer des séries PR20 et PR20 Soft (mise à part la minuterie). Cette boîte se fixe simplement à la paroi.



**GRIFFES LONGUES**

Pour montage des appareils à encastrer dans les boîtes scellées trop profondément.

02-710-03



Emballage: 20

**VIS SUPPLEMENTAIRES**

Pour la fixation du disque à clipser.

00-001-04

Emballage: 40

