

UNITES D'ECLAIRAGE

Pour interrupteurs témoin et poussoirs

Fils de raccordement verts (néon): 230V~ (0,5mA)

02-371-10

Fils de raccordement oranges: 12V (35mA): **02-371-12**

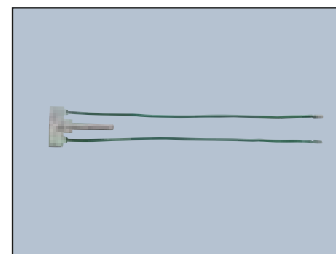
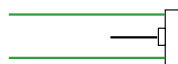
Fils de raccordement: jaunes:

02-371-13

Fils de raccordement rouges: 6V (45mA):

02-371-11

Emballage: 10

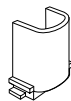


EMBOU pour M16

Crème: 11-865

Blanc : 31-865

Emballage: 50

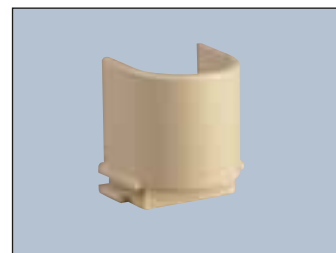
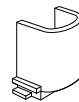


EMBOU pour M20

Crème: 11-866

Blanc : 31-866

Emballage: 50



BOITES EN SAILLIE PR20*

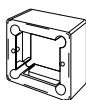
Simple 85mm x 85mm x 37mm

Crème: 11-771

Blanc : 31-771

Noir: 01-771

Emballage: 10



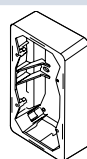
Double 156mm x 85mm x 37mm

Crème: 11-775

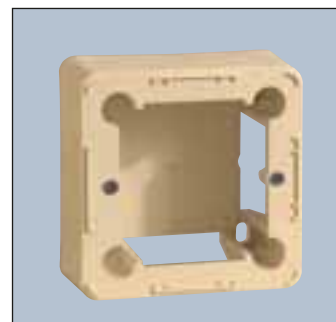
Blanc : 31-775

Noir: 01-775

Emballage: 10



* = Ces boîtes permettent la fixation par vis de tous les appareils à encastrer des séries PR20 et PR20 Soft (mise à part la minuterie). Cette boîte se fixe simplement à la paroi.



GRIFFES LONGUES

Pour montage des appareils à encastrer dans les boîtes scellées trop profondément.

02-710-03



Emballage: 20

VIS SUPPLEMENTAIRES

Pour la fixation du disque à clipser.

00-001-04

Emballage: 40

