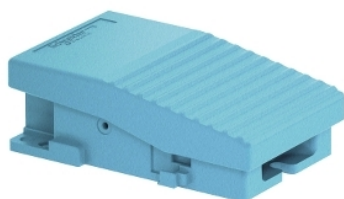


XPEM110

interrupteur à pied simple XPE-M - sans capot - métallique - bleu - 1O+1F



Principales

Gamme de produits	Harmony XPE
Type de produit ou de composant	Interrupteur à pédale
Matière	Métal
Type d'interrupteur à pied	Interrupteur à pédale unique
Nom abrégé d'appareil	XPEM
Mécanisme déclencheur	Sans mécanisme de déclenchement
Fonctionnement des contacts	1 étage
Description des contacts	1 "O" + 1 "F"
Couleur	Bleu

Complémentaires

Ouverture positive	Avec conforme à EN/IEC 60947-5-1 annexe K
Mode de raccordement	Borniers à vis-étrier, <= 1 x 2,5 mm ² avec ou sans embout de câble Borniers à vis-étrier, <= 2 x 1,5mm ² avec ou sans embout de câble
Entrée de câble	2 entrées taraudées pour presse-étoupe de câble Pg 16
Durée de vie mécanique	15000000 cycle
[Ie] courant assigné d'emploi	3 A, 240 V, AC-15, A300 0,27 A, 250 V, DC-13, Q300 conforme à EN/IEC 60947-5-1 appendix A
[Ui] tension assignée d'isolement	500 V (degré de pollution 3) conforme à EN/IEC 60947-1 500 V (degré de pollution 3) conforme à NF C 20-040 groupe C 500 V (degré de pollution 3) conforme à VDE 0110 gr C 300 V conforme à UL 508 300 V conforme à CSA C22.2 No 14
[Uimp] tension assignée de tenue aux chocs	6 kV conforme à EN/IEC 60947-1
Résistance maximale entre bornes	25 MΩ conforme à IEC 60255-7 catégorie 3 25 MΩ conforme à NF C 93-050 méthode A
Protection contre les courts-circuits	10 A fusible à cartouche type gG conforme à EN/IEC 60947-5-1 10 A fusible à cartouche type gG conforme à VDE 0660-200
Puissance assignée d'emploi en W	10 W DC-13, cadence de fonctionnement <60 cyc/mn, 5000000 cycle, 24 V, facteur de charge: 0,5 conforme à EN/IEC 60947-5-1 annexe C 4 W DC-13, cadence de fonctionnement <60 cyc/mn, 5000000 cycle, 120 V, facteur de charge: 0,5 conforme à EN/IEC 60947-5-1 annexe C 7 W DC-13, cadence de fonctionnement <60 cyc/mn, 5000000 cycle, 48 V, facteur de charge: 0,5 conforme à EN/IEC 60947-5-1 annexe C
Poids du produit	1,2 kg

Environnement

Normes	VDE 0660-200 EN/IEC 60947-5-1
Certifications du produit	FIMKO CSA
Traitement de protection	TC
Température de fonctionnement	-25...70 °C
Température ambiante pour le stockage	-40...70 °C
Tenue aux vibrations	15 gn (f= 10...500 Hz) conforme à IEC 60068-2-6

Tenue aux chocs mécaniques	150 gn conforme à NF E 09-031 20 gn conforme à IEC 60068-2-27
Catégorie de surtension	Classe I conforme à EN/IEC 61140 Classe I conforme à NF C 20-030
Degré de protection IP	IP66 conforme à IEC 60529

Unités de conditionnement

Type d'emballage 1	PCE
Nb produits dans l'emballage 1	1
Hauteur de l'emballage 1	9,000 cm
Largeur de l'emballage 1	12,000 cm
Longueur de l'emballage 1	19,000 cm
Poids de l'emballage 1	1,360 kg
Type d'emballage 2	S02
Nb produits dans l'emballage 2	4
Hauteur de l'emballage 2	15 cm
Largeur de l'emballage 2	30 cm
Longueur de l'emballage 2	40 cm
Poids de l'emballage 2	5,674 kg
Type d'emballage 3	P06
Nb produits dans l'emballage 3	64
Hauteur de l'emballage 3	77,000 cm
Largeur de l'emballage 3	80,000 cm
Longueur de l'emballage 3	60,000 cm
Poids de l'emballage 3	102,820 kg

Caractéristiques environnementales

Statut environnemental de l'offre	Produit Green Premium
Régulation REACH	Déclaration REACH
Sans SVHC REACH	Oui
Directive RoHS UE	Conformité pro-active (Produit en dehors du scope légal RoHS UE) Déclaration RoHS UE
Sans métaux lourds toxiques	Oui
Sans mercure	Oui
Régulation RoHS Chine	Déclaration RoHS Pour La Chine
Information sur les exemptions RoHS	Oui
Profil environnemental	Profil Environnemental Du Produit
DEEE	Sur le marché de l'Union Européenne, le produit doit être mis au rebut selon un protocole spécifique de collecte des déchets et ne jamais être jeté dans une poubelle d'ordures ménagères.

Garantie contractuelle

Garantie	18 months
----------	-----------