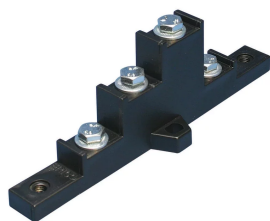


SUPPORT ISOLANT QUADRIPOLAIRE BS-250A

CATALOG NUMBER

BS-250A



CERTIFICATIONS



FEATURES

Créez des répartiteurs quadripolaires sur mesure pour un système de distribution électrique

Montage à l'aide de vis

L'écran de protection peut être fixé à l'aide d'entretoises

Sans halogène

Conforme RoHS

CARACTÉRISTIQUES DU PRODUIT

Article Number: 551300

Material: Steel;Glass Fibre Reinforced Polyamide

Finish: Électrozingué

Max Working Voltage, IEC (Ui): 630 VAC;630 VDC

Working Temperature: -40 to 130 °C

Typical Application Current Rating: 160 – 250 A

Complies With: IEC® 60439.1;IEC® 61439.1;IEC® 60695-2-11 (Glow Wire Test 960 °C)

Flammability Rating: UL® 94V-0

Busbar Width: 15 – 20 mm

Busbar Thickness: 5 mm

Depth: 45 mm

Height: 150 mm

A: 130 mm

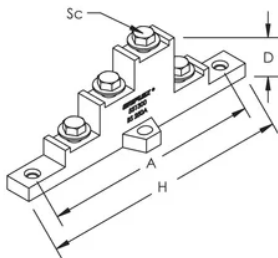
Screw Diameter: M6

Unit Weight: 0.050 kg

ADDITIONAL PRODUCT DETAILS

Doit être utilisé avec des barres omnibus en cuivre.

DIAGRAMS



AVERTISSEMENT

Les produits nVent doivent être installés et utilisés conformément aux consignes figurant dans les fiches d'instructions et les documents de formation des produits nVent. Les fiches d'instructions sont disponibles à l'adresse suivante: www.nvent.com et auprès de votre représentant du service client nVent. Une mauvaise installation, une utilisation incorrecte, une application erronée ou toute autre forme de non-respect scrupuleux des instructions et avertissements de nVent peuvent entraîner un dysfonctionnement du produit, des dommages matériels, des lésions corporelles graves et le décès et/ou annuler votre garantie.

Amérique du Nord

+1.800.753.9221

Option 1 – Customer Care

Option 2 – Technical Support

Europe

Netherlands:

+31 800-0200135

France:

+33 800 901 793

Europe

Germany:

800 1890272

Other Countries:

+31 13 5835404

APAC

Shanghai:

+ 86 21 2412 1618/19

Sydney:

+61 2 9751 8500



Our powerful portfolio of brands:
nVent.com **CADDY ERICO HOFFMAN RAYCHEM SCHROFF**
TRACER