

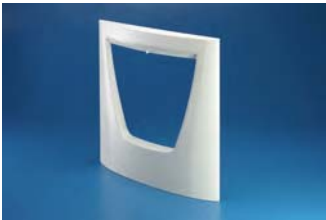
Filtre à peluches

Spécialement conçu pour les climatiseurs et échangeurs thermiques air/air utilisés dans un environnement riche en peluches.

Matériau :
Tissage d'acier inoxydable

Pour appareils	UE	Référence SK
SK 3304. . . . /SK 3305. . . . / SK 3328. . . . /SK 3329. . . . / SK 3338. . . .	1 p.	3329.904

Délai de livraison sur demande.



Grille à lamelles pour filtre à peluches

Matériau :
ABS

Pour climatiseur	UE	Référence SK
SK 3329.904	1 p.	3329.903

Délai de livraison sur demande.

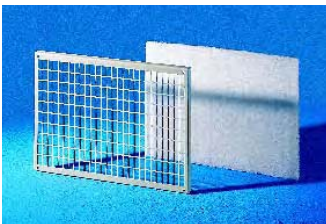


Cartouches filtrantes de rechange pour ventilateurs à filtre

En fibres mêlées non-tissées à texture progressive. Résistantes aux températures jusqu'à 100°C. Autoextinguibles classe F1 selon DIN 53 438. Face air poussiéreuse : structure ouverte. Face air propre : structure fermée. Filtrage sûr de toutes les poussières de diamètre supérieur à 10 µm.

Matériau :
Fibre chimique

Pour ventilateurs à filtre	L x H x P en mm	UE	Référence SK
SK 3321. . . .	89 x 89 x 10	5 p.	3321.700
SK 3322. . . .	120 x 120 x 12	5 p.	3322.700
SK 3323. . . .	173 x 173 x 17	5 p.	3171.100
SK 3324. . . /SK 3325. . . .	221 x 221 x 17	5 p.	3172.100
SK 3326. . . .	289 x 289 x 17	5 p.	3173.100
SK 3327. . . .	286 x 286 x 10	5 p.	3327.700



Pour grille support de filtre	L x H x P en mm	UE	Référence SK
SK 3175.000	338 x 242 x 20	3 p.	3174.000



Cartouches filtrantes fines pour ventilateurs à filtre

En fibres mêlées non-tissées à texture progressive. Résistantes aux températures jusqu'à 100°C. Autoextinguibles classe F1 selon DIN 53 438. Face air poussiéreuse : structure ouverte. Face air propre : structure fermée. Filtrage sûr de toutes les poussières de diamètre inférieur à 10 µm.

Matériau :
Fibre chimique

Pour ventilateur à filtre et filtres de sortie	L x H x P en mm	UE	Référence SK
SK 3323. . . .	173 x 173 x 12	5 p.	3181.100
SK 3324. . . /SK 3325. . . .	221 x 221 x 12	5 p.	3182.100
SK 3326. . . /SK 3327. . . .	289 x 289 x 12	5 p.	3183.100