

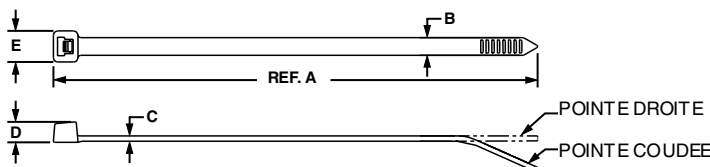
# PANDUIT™ Colliers de serrage en polyamide 6.6

## PAN-TY™ Colliers de serrage en polyamide 6.6



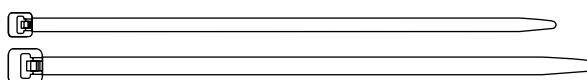
Ces pièces de fixation polyvalentes peuvent être utilisées dans un nombre illimité d'applications nécessitant la réalisation d'un faisceau de fils, de câbles ou de tuyaux flexibles. Elles permettent d'attacher des faisceaux d'un diamètre pouvant atteindre 330 mm (et peuvent aussi être attachées ensemble pour réaliser des faisceaux encore plus grands) et ont des résistances de boucle en traction minimums de 36 N à 1112 N. Différentes couleurs sont disponibles pour des applications spécifiques de codage de couleurs (voir tableau des couleurs et des matériaux disponibles [pages 36-39](#)).

Tous les colliers de serrage de type PLT (sauf -DTP, -XMR, -VMR, -5K, de largeur "LH", "H" et "EH") ont une conception d'extrémité coudée pour une inserton plus rapide.



Colliers de serrage pour outils automatiques; voir [pg. 49](#)

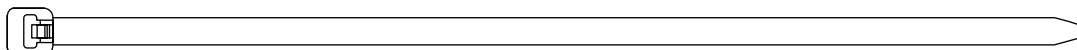
### LARGEURS SM et M



Référence†	Longueur A mm	Largeur B mm	Epaisseur C mm	Hauteur de tête D mm	Largeur de tête E mm	Diamètre max. du faisceau mm	Résistance de boucle en traction mini. N	Référence de l'outil de pose PANDUIT recommandé	Conditionnement*			
									Qté Cdmtd Std	Qté Ctn Std	Qté Gd Cdmtd	Qté Ctn Gd Cdmtd
<b>PLT.6SM-C</b>	71	1.8	0.8	2.4	3.2	15	36	GS2B	100	1000	1000	50000
<b>PLT.7M-C</b>	79	2.3	0.9	2.9	4.6	17	80		100	1000	1000	50000
<b>PLT1M-C</b>	99	2.5	1.1	3.9	4.6	22	80		100	1000	1000	50000
<b>PLT1.5M-C</b>	142	2.5	1.1	3.9	4.6	32	80	GS2B, PPTS ou STS2	100	1000	1000	50000
<b>PLT2M-C</b>	203	2.5	1.1	3.9	4.6	51	80		100	1000	1000	25000

Les références des pièces les plus courantes sont imprimées en caractères **GRAS**.

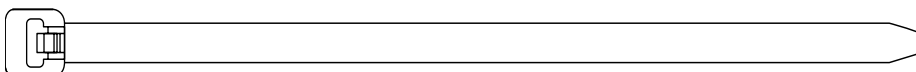
### LARGEUR I



<b>PLT1.5I-C</b>	142	3.6	1.2	4.6	6.1	35	178	GS2B, PPTS ou STS2	100	1000	1000	25000
<b>PLT2I-C</b>	203	3.6	1.2		6.1	51			100	1000	1000	25000
<b>PLT2.5I-C</b>	246	3.6	1.3		6.1	64			100	1000	1000	10000
<b>PLT3I-C</b>	290	3.7	1.3		6.6	76			100	1000	1000	10000
<b>PLT4I-C</b>	371	3.7	1.3		6.6	102			100	1000	1000	10000

Les références des pièces les plus courantes sont imprimées en caractères **GRAS**.

### LARGEUR S



<b>PLT1S-C</b>	122	4.8	1.3	5.6	8.0	25	222	GS2B, GS4H, PPTS, STS2 ou STH2	100	1000	1000	25000
<b>PLT1.5S-C</b>	157				8.0	38			100	1000	1000	25000
<b>PLT2S-C</b>	188				8.0	48			100	1000	1000	10000
<b>PLT2.5S-C</b>	249				8.6	64			100	1000	1000	10000
<b>PLT3S-C</b>	292				8.6	76			100	1000	1000	10000
<b>PLT3.5S-C</b>	330				8.6	89			100	1000	1000	10000
<b>PLT4S-C</b>	368				8.6	102			100	1000	1000	5000
<b>PLT4.5S-C</b>	394				8.6	114			100	1000	1000	5000
<b>PLT5S-C</b>	445				8.6	127			100	500	1000	5000

Les références des pièces les plus courantes sont imprimées en caractères **GRAS**.

\* Nombre de pièces en commande exigé par multiples de la quantité en conditionnements.  
 † Référence indiquée avec la quantité en conditionnement normalisé.  
 Pour les références en grand conditionnement, voir [pages 40-41](#).

Pour les couleurs et les autres matériaux, voir [pages 36-39](#).