

Pochettes à plans en plastique

pour coffrets AE

Possibilités de montage, voir tableau ci-dessous

- B = fixation par vissage des deux côtés, sur les bandes perforées de la porte
- E = fixation par vissage d'un seul côté et par collage de l'autre côté

ou complètement collées

Composition de la livraison :

2 supports avec bande adhésive double-face, vitre en verre acrylique, et matériel d'assemblage.

Remarque :

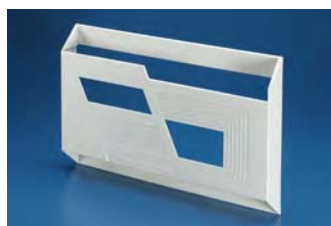
La vitre en verre acrylique se coupe à la longueur voulue pour les portes de dimensions inférieures.

Référence SZ	2514.500	2514.600	2514.800
Largeur utile en mm	340	415	615
Profondeur utile en mm	18	18	18
Hauteur de la vitre en verre acrylique en mm	167	167	167

Possibilités de montage

Pour coffret AE	Largeur en mm			
1050.500	500	B	-	-
1054.500	600	E	E	-
1055.500	800	E	E	E
1057.500	500	B	-	-
1058.500	600	E	E	-
1060.500	600	E	E	-
1073.500	760	E	E	-
1076.500	600	E	E	-
1077.500	760	E	E	-
1090.500	600	E	E	-
1100.500	1000	B	-	-
1110.500	1000	B	-	-
1114.500	1000	B ¹⁾	-	-
1130.500	1000	B	-	-
1180.500	800	E	E	E
1213.500	1000	B ¹⁾	-	-
1260.500	600	E	B	-
1280.500	800	E	E	B
1350.500	500	B	-	-
1360.500	600	E	E	-
1376.500	600	E	E	-

¹⁾ Prévue pour le montage sur la porte gauche. Pour le montage sur la porte droite, couper la vitre en verre acrylique à la longueur voulue.



Pochettes à plans en plastique

Elles se collent sur la face intérieure des portes.

Matériau :

Polystyrène avec bande de fixation autocollante.

Teinte :

Proche RAL 7035

Pour format	Dimensions intérieures utiles en mm			Référence SZ
	L	H	P	
DIN A3 horizontal	438	286	45	2513.000
DIN A4 vertical	228	254	17	2514.000
DIN A5 horizontal	228	174	17	2515.000



Pochettes à plans en plastique transparente

Avec pochette transparente soudée et face arrière autocollante.

Pour format	Référence SZ
DIN A4	2510.000
DIN A3	2512.000