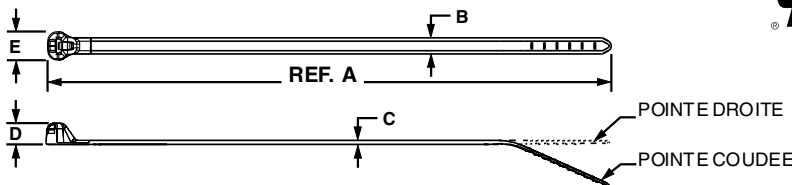


## DOME-TOP™ BARB-TY™ Colliers de serrage en polyamide résistant aux intempéries

- Disponibles en largeur M, I, S et LH
- Diamètres de faisceaux jusqu'à 229 mm
- Le polyamide résistant aux intempéries présente une meilleure tenue aux rayons ultraviolets
- Pose mécanique ou manuelle



Vue de côté    Vue de face



### LARGEUR M



Référence†	Longueur A mm	Largeur B mm	Epaisseur C mm	Hauteur de tête D mm	Largeur de tête E mm	Diamètre max. du faisceau mm	Résistance de boucle en traction mini N	Référence de l'outil de pose PANDUIT recommandé	Conditionnement*				
									Qté Cdm Std	Qté Ctn Std	Qté Gd Cdm t	Qté Ctn Gd Cdm t	
<b>BT1M-C0</b>	102	2.4	0.9	4.0	4.4	23	80	GS2B, PPTS ou STS2	100	1000	1000	50000	
<b>BT1.5M-C0</b>	160		1.2		4.6				38	100	1000	1000	25000
<b>BT2M-C0</b>	201		51		100				1000	1000	25000		
<b>BT3M-C0</b>	282		76		100				1000	1000	10000		
<b>BT4M-C0</b>	361		102		100				1000	1000	10000		

Les références des pièces les plus courantes sont imprimées en caractères **GRAS**.

### LARGEUR I



<b>BT1.5I-C0</b>	155	3.6	1.0	4.7	6.3	38	178	GS2B, PPTS ou STS2	100	1000	1000	25000
<b>BT2I-C0</b>	203		51			100			1000	1000	25000	
<b>BT3I-C0</b>	282		76			100			1000	1000	10000	
<b>BT4I-C0</b>	363		102			100			1000	1000	10000	

Les références des pièces les plus courantes sont imprimées en caractères **GRAS**.

### LARGEUR S



<b>BT2S-C0</b>	203	4.7	1.2	5.6	8.1	51	222	GS2B, GS4H, PPTS, STS2 ou STH2	100	1000	1000	10000
<b>BT3S-C0</b>	305		76			100			1000	1000	10000	
<b>BT4S-C0</b>	384		102			100			1000	1000	5000	

Les références des pièces les plus courantes sont imprimées en caractères **GRAS**.

### LARGEUR LH (pointe droite)



<b>BT2LH-L0</b>	221	7.0	1.7	8.1	13.2	51	534	GS4H, GS4EH, PPTEH, STH2, ou ST2EH	50	500	250	2500
<b>BT3LH-L0</b>	300					76			50	500	250	2500
<b>BT4LH-L0</b>	378					102			50	500	250	2500
<b>BT5LH-L0</b>	460					127			50	500	100	2000
<b>BT6LH-L0</b>	538					152			50	500	100	2000
<b>BT7LH-L0</b>	620					178			50	500	100	2000
<b>BT8LH-L0</b>	699					203			50	500	100	1000
<b>BT9LH-L0</b>	780					229			50	500	100	1000

Les références des pièces les plus courantes sont imprimées en caractères **GRAS**.