

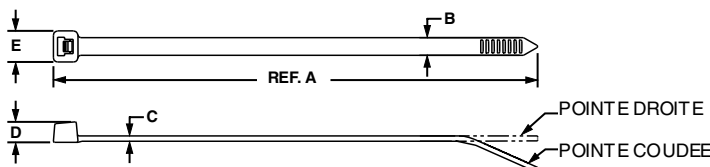
# PANDUIT™ Colliers de serrage en polyamide 6.6

## PAN-TY™ Colliers de serrage en polyamide 6.6



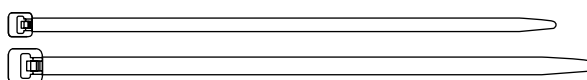
Ces pièces de fixation polyvalentes peuvent être utilisées dans un nombre illimité d'applications nécessitant la réalisation d'un faisceau de fils, de câbles ou de tuyaux flexibles. Elles permettent d'attacher des faisceaux d'un diamètre pouvant atteindre 330 mm (et peuvent aussi être attachées ensemble pour réaliser des faisceaux encore plus grands) et ont des résistances de boucle en traction minimums de 36 N à 1112 N. Différentes couleurs sont disponibles pour des applications spécifiques de codage de couleurs (voir tableau des couleurs et des matériaux disponibles [pages 36-39](#)).

Tous les colliers de serrage de type PLT (sauf -DTP, -XMR, -VMR, -5K, de largeur "LH", "H" et "EH") ont une conception d'extrémité coudée pour une inserton plus rapide.



Colliers de serrage pour outils automatiques; voir [pg. 49](#)

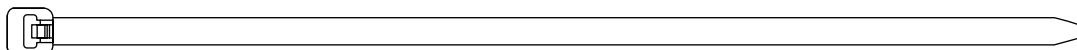
### LARGEURS SM et M



| Référence†       | Longueur A mm | Largeur B mm | Epaisseur C mm | Hauteur de tête D mm | Largeur de tête E mm | Diamètre max. du faisceau mm | Résistance de boucle en traction mini. N | Référence de l'outil de pose PANDUIT recommandé | Conditionnement* |             |              |                  |
|------------------|---------------|--------------|----------------|----------------------|----------------------|------------------------------|--|---|------------------|-------------|--------------|------------------|
|                  |               |              |                |                      |                      |                              |  |   | Qté Cdmtd Std    | Qté Ctn Std | Qté Gd Cdmtd | Qté Ctn Gd Cdmtd |
| <b>PLT.6SM-C</b> | 71            | 1.8          | 0.8            | 2.4                  | 3.2                  | 15                           | 36                                       | GS2B  | 100              | 1000        | 1000         | 50000            |
| <b>PLT.7M-C</b>  | 79            | 2.3          | 0.9            | 2.9                  | 4.6                  | 17                           | 80                                       |   | 100              | 1000        | 1000         | 50000            |
| <b>PLT1M-C</b>   | 99            | 2.5          | 1.1            | 3.9                  | 4.6                  | 22                           | 80                                       |   | 100              | 1000        | 1000         | 50000            |
| <b>PLT1.5M-C</b> | 142           | 2.5          | 1.1            | 3.9                  | 4.6                  | 32                           | 80                                       | GS2B, PPTS ou STS2                              | 100              | 1000        | 1000         | 50000            |
| <b>PLT2M-C</b>   | 203           | 2.5          | 1.1            | 3.9                  | 4.6                  | 51                           | 80                                       |   | 100              | 1000        | 1000         | 25000            |

Les références des pièces les plus courantes sont imprimées en caractères **GRAS**.

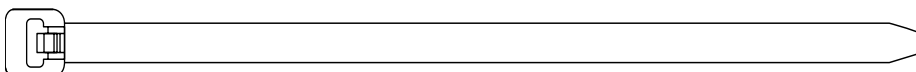
### LARGEUR I



|                  |     |     |     |     |     |     |     |                    |     |      |      |       |
|------------------|-----|-----|-----|-----|-----|-----|-----|--------------------|-----|------|------|-------|
| <b>PLT1.5I-C</b> | 142 | 3.6 | 1.2 | 4.6 | 6.1 | 35  | 178 | GS2B, PPTS ou STS2 | 100 | 1000 | 1000 | 25000 |
| <b>PLT2I-C</b>   | 203 | 3.6 | 1.2 |     | 6.1 | 51  |     |                    | 100 | 1000 | 1000 | 25000 |
| <b>PLT2.5I-C</b> | 246 | 3.6 | 1.3 |     | 6.1 | 64  |     |                    | 100 | 1000 | 1000 | 10000 |
| <b>PLT3I-C</b>   | 290 | 3.7 | 1.3 |     | 6.6 | 76  |     |                    | 100 | 1000 | 1000 | 10000 |
| <b>PLT4I-C</b>   | 371 | 3.7 | 1.3 |     | 6.6 | 102 |     |                    | 100 | 1000 | 1000 | 10000 |

Les références des pièces les plus courantes sont imprimées en caractères **GRAS**.

### LARGEUR S



|                  |     |     |     |     |     |     |     |                                |     |      |      |       |
|------------------|-----|-----|-----|-----|-----|-----|-----|--------------------------------|-----|------|------|-------|
| <b>PLT1S-C</b>   | 122 | 4.8 | 1.3 | 5.6 | 8.0 | 25  | 222 | GS2B, GS4H, PPTS, STS2 ou STH2 | 100 | 1000 | 1000 | 25000 |
| <b>PLT1.5S-C</b> | 157 |     |     |     | 8.0 | 38  |     |                                | 100 | 1000 | 1000 | 25000 |
| <b>PLT2S-C</b>   | 188 |     |     |     | 8.0 | 48  |     |                                | 100 | 1000 | 1000 | 10000 |
| <b>PLT2.5S-C</b> | 249 |     |     |     | 8.6 | 64  |     |                                | 100 | 1000 | 1000 | 10000 |
| <b>PLT3S-C</b>   | 292 |     |     |     | 8.6 | 76  |     |                                | 100 | 1000 | 1000 | 10000 |
| <b>PLT3.5S-C</b> | 330 |     |     |     | 8.6 | 89  |     |                                | 100 | 1000 | 1000 | 10000 |
| <b>PLT4S-C</b>   | 368 |     |     |     | 8.6 | 102 |     |                                | 100 | 1000 | 1000 | 5000  |
| <b>PLT4.5S-C</b> | 394 |     |     |     | 8.6 | 114 |     |                                | 100 | 1000 | 1000 | 5000  |
| <b>PLT5S-C</b>   | 445 |     |     |     | 8.6 | 127 |     |                                | 100 | 500  | 1000 | 5000  |

Les références des pièces les plus courantes sont imprimées en caractères **GRAS**.

\* Nombre de pièces en commande exigé par multiples de la quantité en conditionnements.  
 † Référence indiquée avec la quantité en conditionnement normalisé.  
 Pour les références en grand conditionnement, voir [pages 40-41](#).

Pour les couleurs et les autres matériaux, voir [pages 36-39](#).