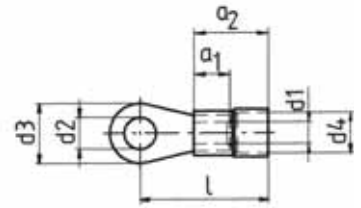




**Quetschkabelschuhe**

- DIN 46237, Ringform
- Werkstoff: E-Cu, verzinkt
- Isolierhülse: PA, halogenfrei
- Temperaturbeständigkeit bis 105°C



Nenn-Querschnitt mm <sup>2</sup>	Art.-Nr.	Nenngröße nach DIN	Abmessung mm									Gewicht/100 St. ~ kg	VE/St.	Farbe
			d1	d2	d3	d4	l	a1	a2	s				
0,1-0,4	*6192	--	1,0	2,3	5,0	2,2	14,0	--	--	0,5	0,020	100	■	
	*61925	--	1,0	2,6	5,0	2,2	14,0	--	--	0,5	0,020	100	■	
	*6193	--	1,0	3,3	5,0	2,2	14,0	--	--	0,5	0,020	100	■	
	*61935	--	1,0	3,8	6,5	2,2	16,0	--	--	0,5	0,025	100	■	
	*6194	--	1,0	4,4	7,0	2,2	16,0	--	--	0,5	0,025	100	■	
	*6195	--	1,0	5,4	8,0	2,2	15,0	--	--	0,5	0,025	100	■	
0,5-1	62025	2,5-1	1,6	2,8	6,0	3,2	16,5	5	10,5	0,8	0,060	100	■	
	6203	3,0-1	1,6	3,2	6,0	3,2	16,5	5	10,5	0,8	0,060	100	■	
	62035	3,5-1	1,6	3,7	6,0	3,2	16,5	5	10,5	0,8	0,550	100	■	
	6204	4,0-1	1,6	4,3	8,0	3,2	17,5	5	10,5	0,8	0,070	100	■	
	6205	5,0-1	1,6	5,3	10,0	3,2	18,5	5	10,5	0,8	0,090	100	■	
	*6206	--	1,6	6,5	11,0	3,2	20,5	5	10,5	0,8	0,080	100	■	
	*6208	--	1,6	8,4	14,0	3,2	22,5	5	10,5	0,8	0,130	100	■	
	*62010	--	1,6	10,5	18,0	3,2	24,5	5	10,5	0,8	0,130	100	■	
1,5-2,5	6303	3,0-2,5	2,3	3,2	6,0	3,9	17,5	5	11,5	0,8	0,065	100	■	
	63035	3,5-2,5	2,3	3,7	6,0	3,9	17,5	5	11,5	0,8	0,065	100	■	
	6304	4,0-2,5	2,3	4,3	8,0	3,9	18,5	5	11,5	0,8	0,080	100	■	
	6305	5,0-2,5	2,3	5,3	10,0	3,9	20,5	5	11,5	0,8	0,090	100	■	
	6306	6,0-2,5	2,3	6,5	11,0	3,9	22,5	5	11,5	0,8	0,110	100	■	
	6308	8,0-2,5	2,3	8,4	14,0	3,9	23,5	5	11,5	0,8	0,130	100	■	
	*63010	--	2,3	10,5	18,0	3,9	25,5	5	11,5	0,8	0,160	100	■	
4-6	6504	4,0-6	3,6	4,3	8,0	5,6	20,5	6	12,5	1,0	0,140	100	■	
	6505	5,0-6	3,6	5,3	10,0	5,6	21,5	6	12,5	1,0	0,160	100	■	
	6506	6,0-6	3,6	6,5	11,0	5,6	22,5	6	12,5	1,0	0,170	100	■	
	6508	8,0-6	3,6	8,4	14,0	5,6	25,5	6	12,5	1,0	0,220	100	■	
	65010	10,0-6	3,6	10,5	18,0	5,6	27,5	6	12,5	1,0	0,290	100	■	

\* Nicht genormt

>> Werkzeug: siehe Tabelle Seite 7.17