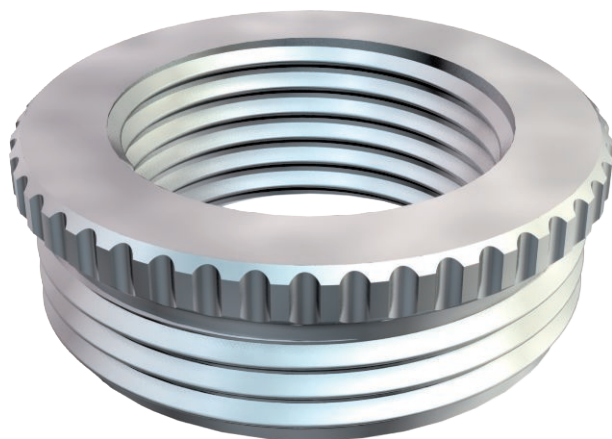


# Fiche technique

## Réduction, filetage PG

N° de réf. 2089076



Réducteur (partie H) selon la norme DIN 46320, avec filetage PG selon la norme DIN 40430, utilisable comme pièce intermédiaire entre un pas PG et un presse-étoupe de plus petite dimension.

\* Prix selon liste DEL.

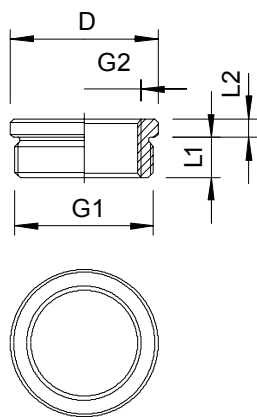
CE Pg

CuZn	laiton
N	nickelé

### Données sources

N° de réf.	2089076
Type	167 R MS PG11-9
Dimension	PG11-PG9
Matériau	laiton
Matériau abréviation	CuZn
Surface	nickelé
Surface abréviation	N
Unité de vente minimale	50,00 Pièces
Poids	0,65 kg/100 pc

### Caractéristiques techniques



Dimension d	20,00 mm
Dimension L1	6,00 mm
Dimension L2	2,50 mm
Eclateur antidéflagrant	<input type="checkbox"/>
Type de filetage, filetage extérieur	PG
Type de filetage, filetage intérieur	PG
Filetage extérieur	Pg 11
Dimension du filetage PG extérieur	11,00
Filetage intérieur	Pg 9
Dimension du filetage PG intérieur	9,00
Longueur du filetage	6,00 mm
Nickelé	<input checked="" type="checkbox"/>