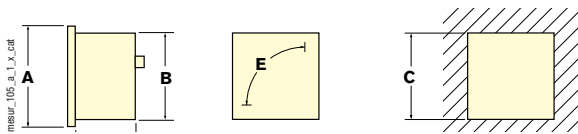


➔ **Boîtier**

DIN



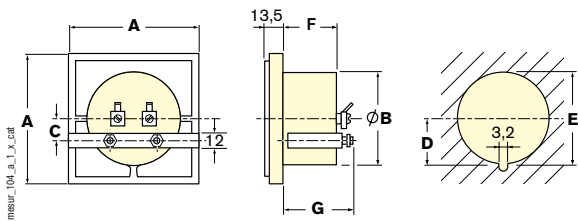
Déviations 90°

A	B	C	D	E
48 x 48	44,5 x 44,5	45 ^{+0.6}	59	38
72 x 72	66,5 x 66,5	68 ^{-0.7}	58	65
96 x 96	89 x 89	92 ^{-0.8}	58	100
144 x 144	135 x 135	138 ⁻¹	59	140

Déviations 240°

A	B	C	D	E
48 x 48	44,5 x 44,5	45 ^{+0.6}	85	72
72 x 72	66,5 x 66,5	68 ^{-0.7}	80	101
96 x 96	89 x 89	92 ^{-0.8}	65	140
144 x 144	135 x 135	138 ⁻¹	83	220

ROTEX



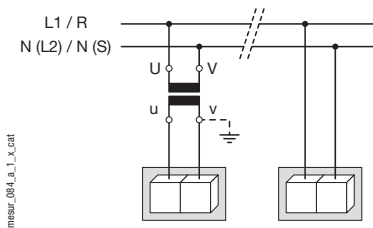
Déviations 90°

A	B	C	D	E	F	G
72 x 72	54,5	11	28,5	56 ^{+0.5}	34,5	50,8
96 x 96	68	21,6	35,5	70 ^{-0.5}	34,5	50,8

Déviations 240°

A	B	C	D	E	F	G
72 x 72	54,5	11	28,5	56 ^{+0.5}	53,2	69,5
96 x 96	68	21,6	35,5	70 ^{-0.5}	53,2	69,5

➔ **Raccordements**



➔ **Références**

Échelle normale en déviation 90°



Raccordement direct

Calibre	DIN		ROTEX		
	DIN 48x48 D48A90-V	DIN 72x72 D72A90-V	DIN 96x96 D96A90-V	ROTEX 72x72 R72A90-V	ROTEX 96x96 R96A90-V
	Référence	Référence	Référence	Référence	Référence
0 - 40 V	192G 1000	192G 1100	192G 1200	192G 2100	192G 2200
0 - 60 V	192G 1001	192G 1101	192G 1201	192G 2101	192G 2201
0 - 100 V	192G 1002	192G 1102	192G 1202	192G 2102	192G 2202
0 - 150 V	192G 1003	192G 1103	192G 1203	192G 2103	192G 2203
0 - 250 V	192G 1004	192G 1104	192G 1204	192G 2104	192G 2204
0 - 300 V	192G 1005	192G 1105	192G 1205	192G 2105	192G 2205
0 - 500 V	192G 1007	192G 1107	192G 1207	192G 2107	192G 2207
0 - 600 V	192G 1008	192G 1108	192G 1208	192G 2108	192G 2208

Raccordement sur transformateur de tension secondaire 100 V

Calibre	Transformateur de tension	Référence	Référence	Référence	Référence	Référence
4 kV	3 kV/100 V	192G 1009	192G 1109	192G 1209	192G 2109	192G 2209
7,5 kV	5,5 kV/100 V	192G 1010	192G 1110	192G 1210	192G 2110	192G 2210
12 kV	10 kV/100 V	192G 1011	192G 1111	192G 1211	192G 2111	192G 2211
20 kV	15 kV/100 V	192G 1012	192G 1112	192G 1212	192G 2112	192G 2212
25 kV	20 kV/100 V	192G 1013	192G 1113	192G 1213	192G 2113	192G 2213