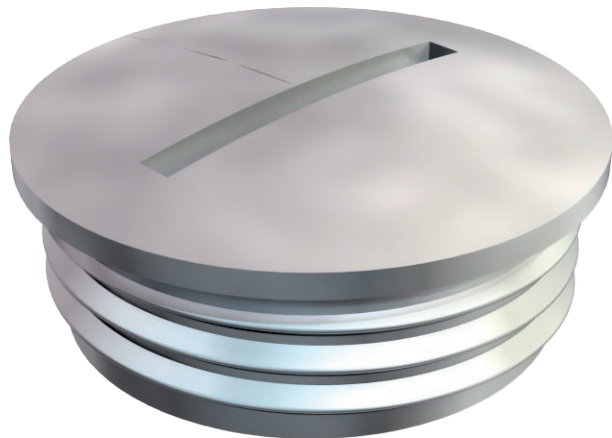


# Fiche technique

## Bouchon de fermeture, filetage PG

N° de réf. 2090201



Bouchon de fermeture selon N DIN 46320, avec filetage PG selon DIN 40430.  
En combinaison avec un joint d'étanchéité de type 107, 170 ou 171, indice de protection IP 68 (5 bar/1 h).

Le joint d'étanchéité n'est pas compris dans la livraison.

\* Prix selon liste DEL.

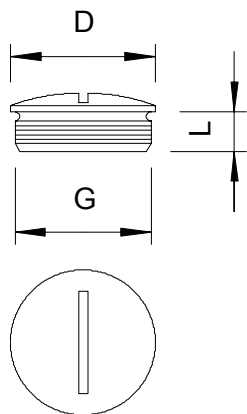
CE Pg

<b>CuZn</b>	laiton
<b>N</b>	nickelé

### Données sources

N° de réf.	2090201
Type	168 MS PG21
Dimension	PG21
Matériau	laiton
Matériau abréviation	CuZn
Surface	nickelé
Surface abréviation	N
Unité de vente minimale	50,00 Pièces
Poids	2,42 kg/100 pc

### Caractéristiques techniques



Dimension d	30,00 mm
Dimension L	7,00 mm
Eclateur antidéflagrant	<input type="checkbox"/>
Pour zone explosible	sans
Pour poussières explosibles	sans
Filetage	Pg 21
Type de filetage	PG
Diamètre nominal du filetage métrique/PG	21,00
Pas du filetage	1,59 mm
Renforcé de fibres de verre	<input type="checkbox"/>
Sans halogène	<input checked="" type="checkbox"/>
Résistant aux chocs	<input type="checkbox"/>
Indice de protection	IP68