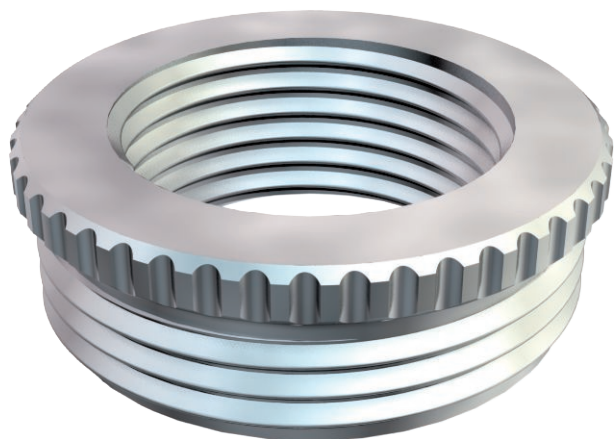


Fiche technique

Réduction, filetage PG

N° de réf. 2089025



Réducteur (partie H) selon la norme DIN 46320, avec filetage PG selon la norme DIN 40430, utilisable comme pièce intermédiaire entre un pas PG et un presse-étoupe de plus petite dimension.

* Prix selon liste DEL.

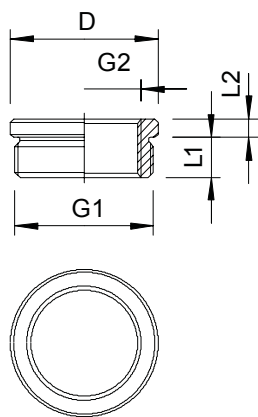
CE Pg

CuZn	laiton
N	nickelé

Données sources

N° de réf.	2089025
Type	167 R MS PG9-7
Dimension	PG9-PG7
Matériau	laiton
Matériau abréviation	CuZn
Surface	nickelé
Surface abréviation	N
Unité de vente minimale	50,00 Pièces
Poids	0,43 kg/100 pc

Caractéristiques techniques



Dimension d	17,00 mm
Dimension L1	6,00 mm
Dimension L2	2,50 mm
Eclateur antidéflagrant	<input type="checkbox"/>
Type de filetage, filetage extérieur	PG
Type de filetage, filetage intérieur	PG
Filetage extérieur	Pg 9
Dimension du filetage PG extérieur	9,00
Filetage intérieur	Pg 7
Dimension du filetage PG intérieur	7,00
Longueur du filetage	6,00 mm
Nickelé	<input checked="" type="checkbox"/>

Réduction laiton 167 PG 9/7