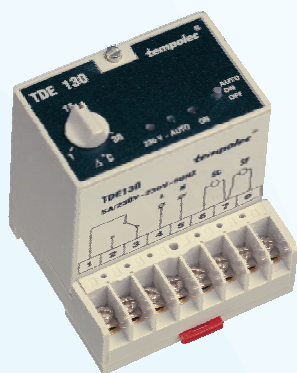
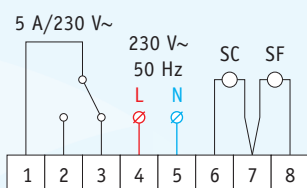


Thermostat électronique différentiel pour chauffage solaire



TDE 130

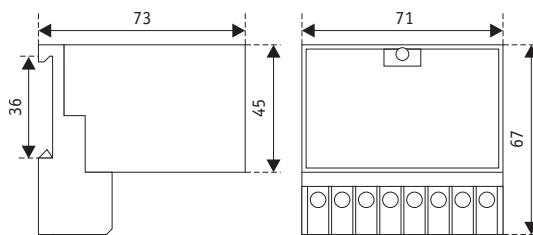


- Ce thermostat différentiel est surtout utilisé dans les installations de chauffage équipées de panneaux solaires. Lorsque la différence de température entre la sonde du collecteur solaire et la sonde de l'accumulateur dépasse la valeur différentielle réglée, le contact du thermostat enclenche un circulateur ou provoque l'ouverture d'une vanne motorisée.
- Ce thermostat peut aussi être utilisé pour d'autres applications de chauffage comme par exemple :
 - chauffage d'armoires électriques pour éviter la condensation (différence entre température intérieure et extérieure)
 - enclenchement d'un circulateur (différence de température entre eau de départ et eau de retour)
 - enclenchement d'une deuxième chaudière ou d'une deuxième allure d'un brûleur (différence de température entre eau de départ et eau de retour)
 - ouverture d'une vanne pour protéger une chaudière contre un retour froid (différence de température entre eau de chaudière et eau de retour)
 - etc.
- Version modulaire pour montage en tableau électrique
- Le TDE 130 dispose d'un bouton-poussoir en face frontale qui permet de choisir le mode de fonctionnement (ON permanent/AUTO/OFF permanent). La mesure de température est effectuée par des sondes NTC disponibles en différentes présentations (non fournies avec l'appareil, voir page suivante).

Caractéristiques techniques

- Plage de température des sondes : -20 à +100 °C
- Température admissible à l'appareil : 0 à 40 °C
- Plage de réglage du différentiel entre les sondes : 1 à 30 K (en face frontale)
- Différentiel du contact (hystérésis) : 3 à 10 K réglable à l'arrière du thermostat
- Tension d'alimentation : 230 V AC 50 à 60 Hz
- Tolérance de tension : +6 à -15 %
- Pouvoir de coupure du contact : 5 A/230 V AC $\cos \varphi = 1$
- Contact : 1 inverseur
- Témoins lumineux :
 - jaune : appareil en service automatique
 - rouge : contact enclenché (ON)
 - vert : contact déclenché (OFF)
- Degré de protection : IP 40
- Montage mural ou sur rail DIN 35 mm EN 50022
- Connexions : socle amovible à 8 bornes à vis
- Cache-bornes en option : référence 9054.

Plan d'encombrement



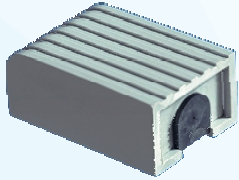
RÉFÉRENCE DE COMMANDE

TDE 130

thermostat électronique différentiel pour chauffage solaire

Sondes pour TDE 130

Toutes les sondes sont constituées d'une thermistance NTC dont la valeur ohmique varie en fonction de la température mesurée. Le type et la forme de la sonde seront choisis selon l'application.



3115

Sonde extérieure 3115

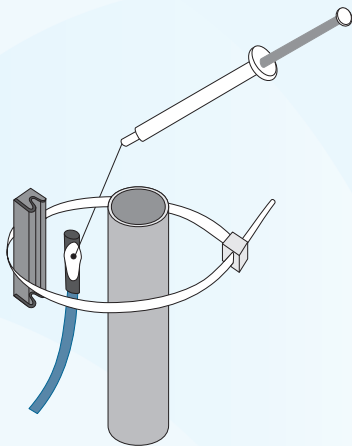
- Sonde extérieure pour mesure de la température de l'air
- Boîtier IP 54
- Raccordement par vis.



3123

Sonde extérieure 3123

- Sonde extérieure pour mesure de la température du mur ou sonde de chaleur résiduelle pour chauffage-sol
- Câble moulé de 6 m (20 m sur demande)
- Élément sensible protégé par un capuchon en matière synthétique.



3128AP

Sonde d'applique 3128AP

- Sonde 3128 à fixer sur une surface métallique ou un tuyau avec le clip de fixation CL3128. La seringue de pâte conductrice est fournie.
- Câble moulé de 6 m.

Sonde de départ 3104NDG

- Sonde de départ plongeuse à fixer dans un manchon fileté 1/4" ou dans un doigt de gant fourni avec la sonde (raccord 1/2")
- Câble moulé de 2 m.

Sonde miniature 3128

- Sonde miniature protégée par un capuchon en matière synthétique Ø 7 mm pour montage dans un doigt de gant existant
- Câble moulé de 2 m (3128-2) ou de 6 m (3128-6).



3104NDG

Tableau des valeurs ohmiques des sondes

Mesure uniquement par ohmmètre

°C	ohm	°C	ohm	°C	ohm	°C	ohm	°C	ohm	°C	ohm
-20	14 625	+1	5 410	+22	2 258	+43	1 040	+64	518	+85	276
-19	13 976	+2	5 187	+23	2 172	+44	1 003	+65	501	+86	269
-18	13 327	+3	4 965	+24	2 086	+45	966	+66	487	+87	262
-17	12 679	+4	4 743	+25	2 000	+46	936	+67	473	+88	254
-16	12 030	+5	4 521	+26	1 931	+47	905	+68	458	+89	247
-15	11 382	+6	4 347	+27	1 862	+48	875	+69	444	+90	240
-14	10 892	+7	4 173	+28	1 793	+49	845	+70	430	+91	234
-13	10 402	+8	4 000	+29	1 724	+50	815	+71	418	+92	228
-12	9 912	+9	3 826	+30	1 655	+51	790	+72	406	+93	221
-11	9 422	+10	3 653	+31	1 599	+52	765	+73	394	+94	215
-10	8 933	+11	3 516	+32	1 543	+53	740	+74	382	+95	209
-9	8 559	+12	3 380	+33	1 488	+54	715	+75	370	+96	204
-8	8 186	+13	3 244	+34	1 432	+55	690	+76	359	+97	199
-7	7 813	+14	3 107	+35	1 376	+56	669	+77	349	+98	193
-6	7 439	+15	2 971	+36	1 331	+57	649	+78	339	+99	188
-5	7 066	+16	2 863	+37	1 286	+58	628	+79	329	+100	183
-4	6 779	+17	2 755	+38	1 241	+59	608	+80	319		
-3	6 492	+18	2 647	+39	1 195	+60	587	+81	310		
-2	6 202	+19	2 539	+40	1 150	+61	570	+82	302		
-1	5 919	+20	2 431	+41	1 113	+62	553	+83	293		
0	5 632	+21	2 344	+42	1 076	+63	536	+84	285		



3128