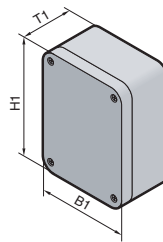
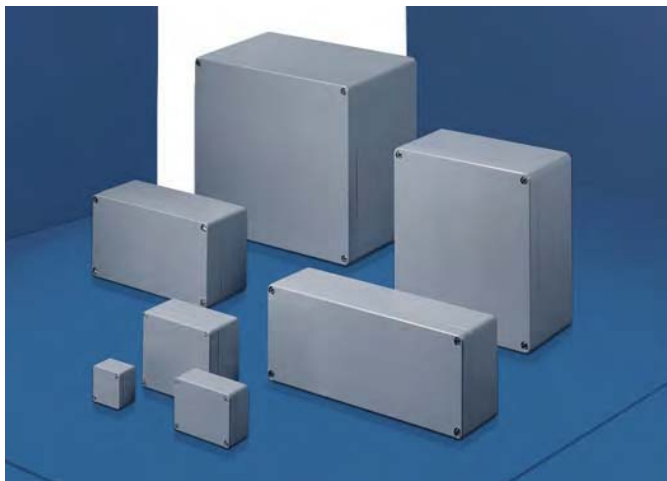


# Boîtiers GA en fonte aluminium

1.1 B Boîtiers GA en fonte aluminium



**Matériau :**  
Coffret et couvercle en fonte d'aluminium, couvercle avec joint torique en néoprène.

**Finition :**  
Laque lisse teinte proche de RAL 7001

**Indice de protection :**  
IP 66 selon EN 60 529/09.2000, NEMA 4 est respecté.

**Composition de la livraison :**  
2 ou 4 vis de couvercle imperdables montées,  
2 ou 4 vis pour la fixation des rails porteurs, plaques de montage etc.,  
1 vis de mise à la masse.



**Service Rittal :**

Réalisations de séries de boîtiers et couvercles personnalisés

- Perçages
- Taraudages
- Fraisages
- Sérigraphie
- Gravure
- Teinte RAL de votre choix ou autre revêtement de surface sur demande.

**Plans détaillés :**  
voir page 1174.

Largeur (B1) en mm	50	58	98	150	75	125	175	250	122	Page
Hauteur (H1) en mm	45	64	64	64	80	80	80	80	120	
Profondeur (T1) en mm	30	36	36	36	57	57	57	57	80	
<b>Référence GA</b>	<b>9100.210</b>	<b>9101.210</b>	<b>9102.210</b>	<b>9103.210</b>	<b>9104.210</b>	<b>9105.210</b>	<b>9106.210</b>	<b>9107.210</b>	<b>9108.210</b>	
UE	6 p.	5 p.	3 p.	2 p.	1 p.	1 p.	1 p.	1 p.	1 p.	

<b>Accessoires</b>										
Plaque de montage	-	-	-	-	-	9105.700	-	-	9108.700	115
UE	-	-	-	-	-	10 p.	-	-	2 p.	
Rails porteurs <sup>1)</sup>	TS 15/5,5 (UE 10 p.)	-	-	-	-	9105.150	-	-	-	115
	TS 35/7,5 (UE 5 p.)	-	-	-	-	-	-	-	9108.350	115
Pattes de fixation murale (UE 2 p.)	-	-	-	-	-	-	-	-	9121.122	115
Charnières extérieures (UE 2 p.)	-	-	-	-	-	-	-	-	9123.000	115

Largeur (B1) en mm	220	360	160	260	360	200	280	330	330	Page
Hauteur (H1) en mm	120	122	160	160	160	230	230	230	230	
Profondeur (T1) en mm	90	80	90	90	90	110	110	110	180	
<b>Référence GA</b>	<b>9110.210</b>	<b>9111.210</b>	<b>9112.210</b>	<b>9113.210</b>	<b>9114.210</b>	<b>9116.210</b>	<b>9117.210</b>	<b>9118.210</b>	<b>9119.210</b>	
UE	1 p.	1 p.	1 p.	1 p.	1 p.	1 p.	1 p.	1 p.	1 p.	

<b>Accessoires</b>										
Plaque de montage	9110.700	-	9112.700	9113.700	9114.700	9116.700	9117.700	9118.700	9118.700	115
UE	2 p.	-	2 p.	2 p.	1 p.	1 p.	1 p.	1 p.	1 p.	
Rails porteurs <sup>1)</sup>	TS 35/7,5 (UE 5 p.)	9110.350	-	9112.350	-	-	-	-	-	115
Pattes de fixation murale (UE 2 p.)		9121.122	9121.122	9121.160	9121.160	9121.230	9121.230	9121.230	9121.230	115
Charnières extérieures (UE 2 p.)		9123.000	9123.000	9123.000	9123.000	9123.000	9123.000	9123.000	9123.000	115

<sup>1)</sup> Montage en largeur



**Presse-étoupes, en laiton,**  
Réf., voir page 1054.



**Inserts multi-câbles,**  
Réf., voir page 1055.