

MASTERColour CDM-TD

MASTERColour CDM-TD 70W/942 RX7S 1CT/12

Lampe à décharge compacte double culot à brûleur céramique. La technologie du brûleur céramique offre une très bonne stabilité de couleur dans le temps et une lumière éclatante

Données du produit

Caractéristiques générales	
Culot	RX7S [RX7s]
Position de fonctionnement	P45 [p45]
Durée de vie à 5% de mortalité (nom.)	9000 h
Durée de vie à 10% de mortalité (nom.)	13000 h
Durée de vie à 20% de mortalité (nom.)	15000 h
Durée de vie moyenne (nom.)	16000 h
Code Ansi HID	M139/E

Photométries et Colorimétries	
Code couleur	942 [CCT de 4200 K]
Flux lumineux (nom.)	5600 lm
Flux lumineux (nominal) (nom.)	5450 lm
Couleur	Blanc brillant (CW)
Maintien du flux lumineux 10 000 h (nom.)	60 %
Flux lumineux à 2 000 h (min.)	70 %
Flux lumineux à 2 000 h (nom.)	85 %
Courant source	60 %
Flux lumineux à 5 000 h (nom.)	70 %
Coordonnée trichromatique x (nom.)	0,383
Coordonnée de chromaticité Y (nom.)	0,370

Température de couleur proximale (nom.)	4200 K
Efficacité lumineuse (valeur nominale)	77 lm/W
Indice de rendu des couleurs (min.)	-
Indice de rendu des couleurs (nom.)	92

Caractéristiques électriques	
Puissance (valeur nominale)	71.0 W
Courant de la lampe à l'amorçage (max.)	1,4 A
Courant lampe (EM) (nom.)	0,98 A
Tension d'alimentation à l'allumage (max.)	198 V
Tension d'amorçage (max.)	5000 V
Tension d'alimentation à l'allumage (min.)	198 V
Temps minimum de réamorçage (max.)	15 min
Délai d'allumage (max.)	30 s
Tension (max.)	98 V
Tension (min.)	82 V
Tension (nom.)	90 V

Gestion et gradation	
Intensité réglable	Non

MASTERColour CDM-TD

Délai d'amorçage 90 % (max.)	3 min
------------------------------	-------

Matériaux et finitions

Finition de l'ampoule	Transparent
-----------------------	-------------

Normes et recommandations

Classe énergétique	A
Taux de mercure (Hg) (nom.)	4,8 mg
Consommation d'énergie kWh/1 000 h	78 kWh

Ultra-Violet (UV)

Pet (Niosh) (min.)	8 h/500lx
Facteur de détérioration D/fc (max.)	0,4

Conditions techniques lumineuses

Température de l'ampoule (max.)	500 °C
---------------------------------	--------

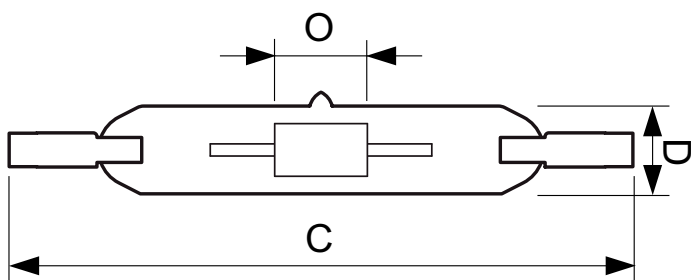
Température de pincement (max.)	280 °C
---------------------------------	--------

Données logistiques

Code de produit complet	871150020002015
Désignation Produit	MASTERColour CDM-TD 70W/942 RX7s 1CT/12
Code barre produit (EAN)	8711500200020
Code de commande	20002015
Local Code	CDMTD70W942
Unité d'emballage	1
Conditionnement par carton	12
Code industriel (12NC)	928084705133
Poids net (pièce)	21,000 g
ILCOS Code	MD/UB-70/942-H-RX7s-22/117.6

Mises en garde et sécurité

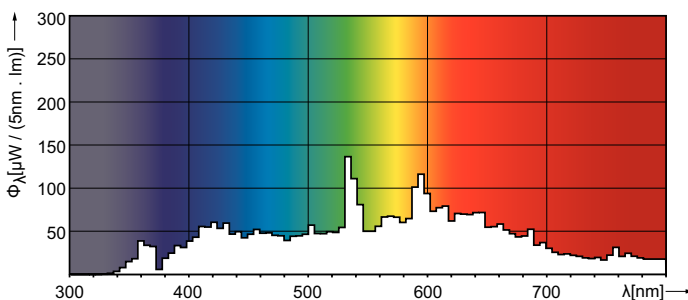
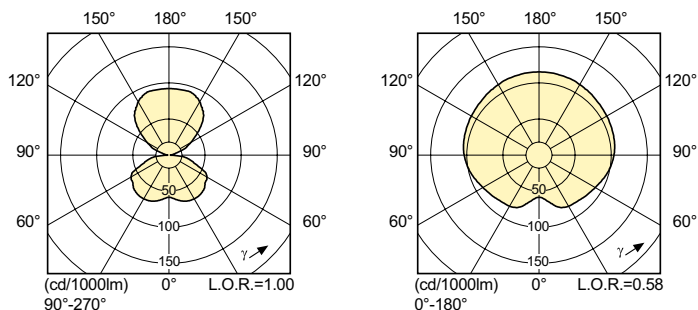
Schéma dimensionnel



Product	D (max)	D	O	C (max)
MASTERColour CDM-TD 70W/942 RX7s 1CT/12	22 mm	0,75 in	7 mm	119,63 mm

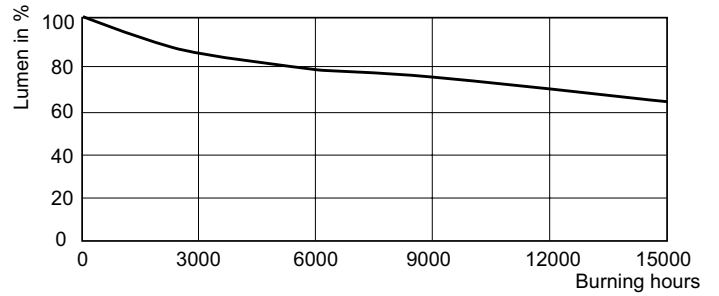
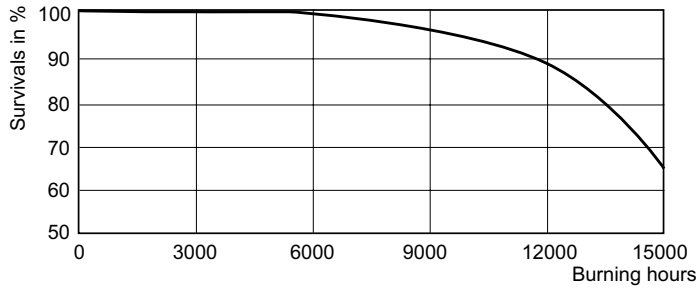
CDM-TD 70W/942 RX7s

Données photométriques



MASTERCcolour CDM-TD

Durée de vie



LDLM_CDM-TD_0001-Lumen maintenance diagram

