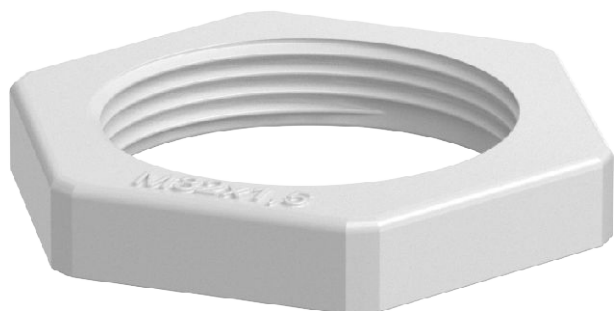


Fiche technique

Contre-écrou, filetage métrique

N° de réf. 2049554



Contre-écrou selon la norme DIN 46319, avec filetage métrique selon la norme CEI 423.
Conseil : contre-écrou en polystyrène, à serrer modérément en raison du risque de formation de fissures dues à la contrainte !

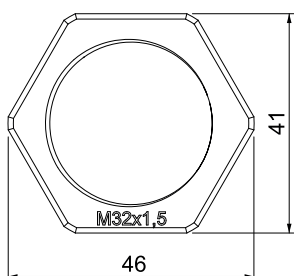


PS polystyrène

Données sources

N° de réf.	2049554
Type	116 M32 LGR PS
Dimension	M32
Coloris	gris clair
Numéro RAL	7035
Matériau	polystyrène
Matériau abréviation	PS
Unité de vente minimale	50,00 Pièces
Poids	0,48 kg/100 pc

Caractéristiques techniques



Dimension E	46,00 mm
Dimension L	7,00 mm
SW	41,00 mm
Type de filetage	métrique
Filetage	M32 x 1,5
Diamètre nominal du filetage métrique/PG	32,00
Renforcé de fibres de verre	<input type="checkbox"/>
Sans halogène	<input checked="" type="checkbox"/>
Résistant aux chocs	<input checked="" type="checkbox"/>