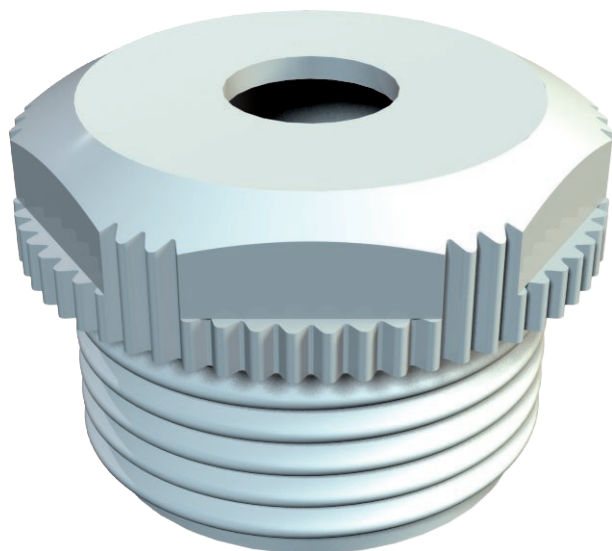


Fiche technique

Passerelle, filetage métrique, avec trou

N° de réf. 2032011



Avec entrée ouverte pour câbles.
Passerelle d'étanchéité pour le vissage dans le filetage métrique selon la norme IEC 423
Avec cône autoétanchéifiant à l'extrémité du filetage, la bague d'étanchéité pour raccord fileté n'est pas requis.
Indice de protection possible si le montage est effectué soigneusement : IP 54



PE Polyéthylène

Texte supplémentaire du produit 1 Avec entrée ouverte pour câbles.

Données sources

N° de réf.	2032011
Type	90 M16 OF
Dimension	M16
Coloris	gris clair
Numéro RAL	7035
Matériau	Polyéthylène
Matériau abréviation	PE
Unité de vente minimale	100,00 Pièces
Poids	0,19 kg/100 pc

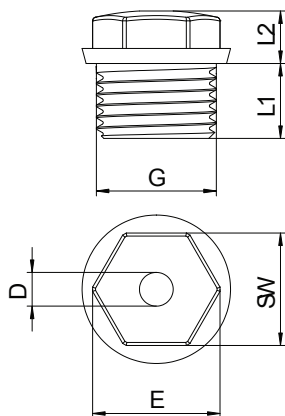
Fiche technique

Passer-câble, filetage métrique, avec trou

N° de réf. 2032011



Caractéristiques techniques



Dimension d	5,00 mm
Dimension E	20,00 mm
Dimension L1	8,00 mm
Dimension L2	6,00 mm
Longueur du filetage	8,00 mm
Filetage	M16 x 1,5
Taille	M16
Sans halogène	<input checked="" type="checkbox"/>
Indice de protection	IP54
SW	16,00 mm