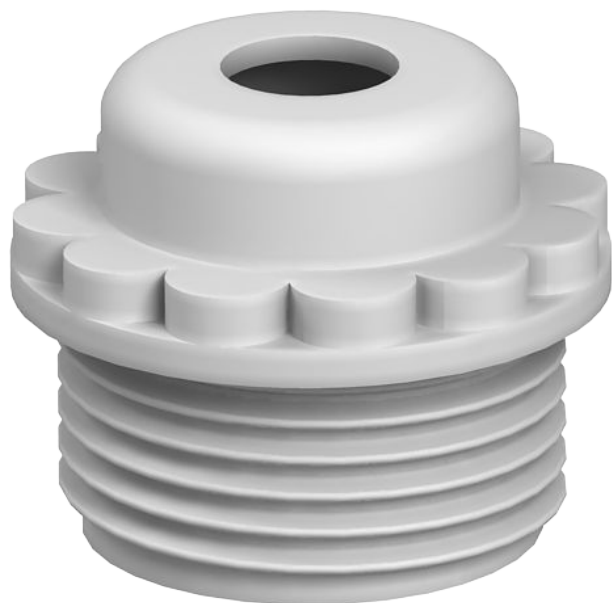


Fiche technique

Passerelle, filetage métrique, avec trou

N° de réf. 2032015



Avec entrée ouvert pour câbles.
Passerelle d'étanchéité pour le vissage dans le filetage métrique selon la norme IEC 423
Avec cône autoétanchéifiant à l'extrémité du filetage, la bague d'étanchéité pour raccord fileté n'est pas requis.

Indice de protection possible si le montage est effectué soigneusement : IP 54



PE Polyéthylène

Texte supplémentaire du produit 1 Avec entrée ouvert pour câbles.

Données sources

N° de réf.	2032015
Type	90 M20 OF
Dimension	M20
Coloris	gris clair
Numéro RAL	7035
Matériau	Polyéthylène
Matériau abréviation	PE
Unité de vente minimale	100,00 Pièces
Poids	0,27 kg/100 pc

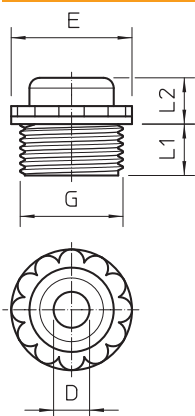
Fiche technique

Passerelle, filetage métrique, avec trou

N° de réf. 2032015



Caractéristiques techniques



Dimension d	7,00 mm
Dimension E	24,00 mm
Dimension L1	10,00 mm
Dimension L2	6,00 mm
Longueur du filetage	10,00 mm
Filetage	M20 x 1,5
Taille	M20
Sans halogène	<input checked="" type="checkbox"/>
Indice de protection	IP54
SW	21,00 mm