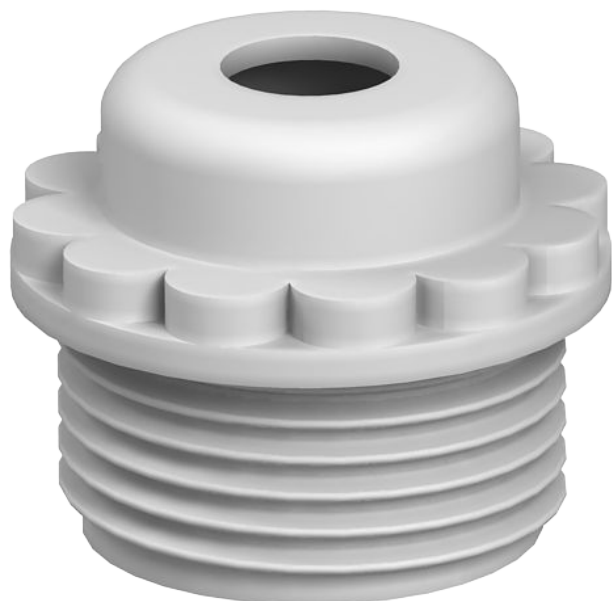


Fiche technique

Passer-câble, filetage métrique, avec trou

N° de réf. 2032019



Avec entrée ouvert pour câbles.
Passer-câble d'étanchéité pour le vissage dans le filetage métrique selon la norme IEC 423
Avec cône autoétanchéifiant à l'extrémité du filetage, la bague d'étanchéité pour raccord fileté n'est pas requis.
Indice de protection possible si le montage est effectué soigneusement : IP 54



PE Polyéthylène

Texte supplémentaire du produit 1 Avec entrée ouvert pour câbles.

Données sources

N° de réf.	2032019
Type	90 M25 OF
Dimension	M25
Coloris	gris clair
Numéro RAL	7035
Matériau	Polyéthylène
Matériau abréviation	PE
Unité de vente minimale	50,00 Pièces
Poids	0,51 kg/100 pc

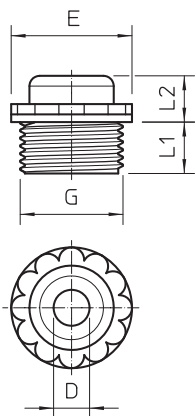
Fiche technique

Passerelle, filetage métrique, avec trou

N° de réf. 2032019



Caractéristiques techniques



Dimension d	8,50 mm
Dimension E	32,00 mm
Dimension L1	12,00 mm
Dimension L2	6,00 mm
Longueur du filetage	12,00 mm
Filetage	M25 x 1,5
Taille	M25
Sans halogène	<input checked="" type="checkbox"/>
Indice de protection	IP54
SW	30,00 mm