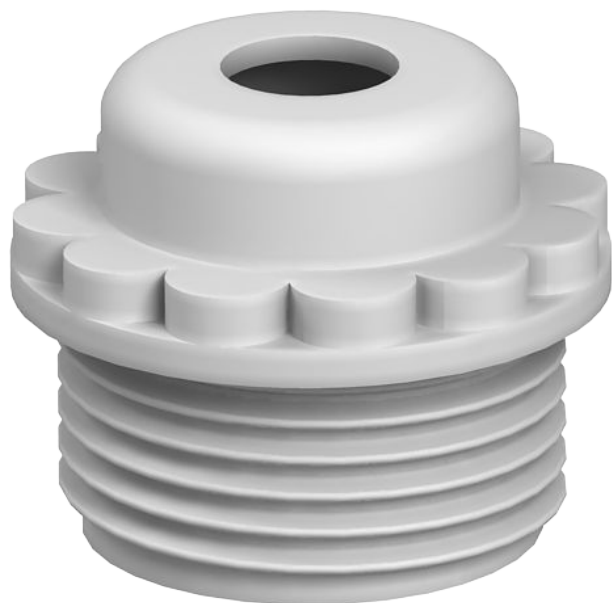


Fiche technique

Passer-câble, filetage métrique, avec trou

N° de réf. 2032031



Avec entrée ouvert pour câbles.
Passer-câble d'étanchéité pour le vissage dans le filetage métrique selon la norme IEC 423
Avec cône autoétanchéifiant à l'extrémité du filetage, la bague d'étanchéité pour raccord fileté n'est pas requis.

Indice de protection possible si le montage est effectué soigneusement : IP 54



PE Polyéthylène

Texte supplémentaire du produit 1 Avec entrée ouvert pour câbles.

Données sources

N° de réf.	2032031
Type	90 M40 OF
Dimension	M40
Coloris	gris clair
Numéro RAL	7035
Matériau	Polyéthylène
Matériau abréviation	PE
Unité de vente minimale	10,00 Pièces
Poids	0,88 kg/100 pc

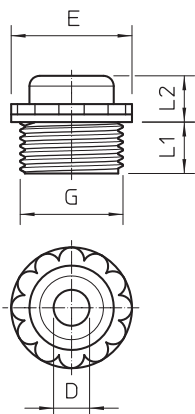
Fiche technique

Passerelle, filetage métrique, avec trou

N° de réf. 2032031



Caractéristiques techniques



Dimension d	22,00 mm
Dimension E	48,00 mm
Dimension L1	16,00 mm
Dimension L2	8,00 mm
Longueur du filetage	16,00 mm
Filetage	M40 x 1,5
Taille	M40
Sans halogène	<input checked="" type="checkbox"/>
Indice de protection	IP54
SW	44,00 mm