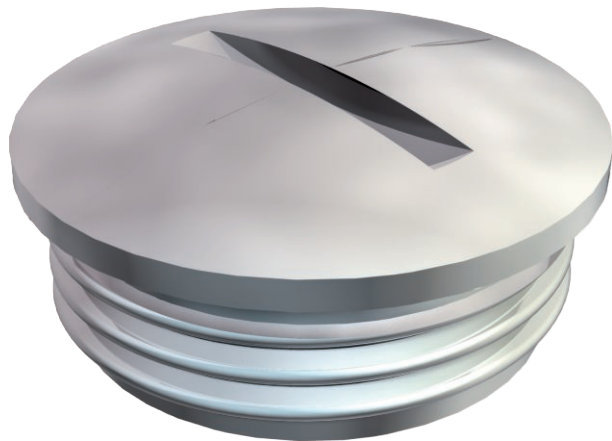


Fiche technique

Bouchon de fermeture, filetage métrique

N° de réf. 2090546



Bouchon fileté N selon DIN 46320,
avec filetage métrique selon DIN EN 60423 ou ISO 68.
En combinaison avec un joint d'étanchéité de type 107, 170 ou 171, indice de protection IP 68 (5 bar/1 h).

Le joint d'étanchéité n'est pas compris dans la livraison.

* Prix selon liste DEL.

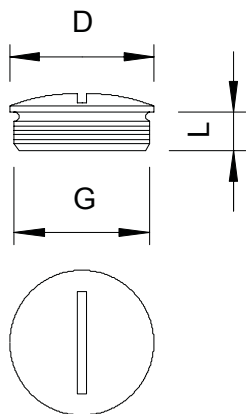
CE M

CuZn	laiton
N	nickelé

Données sources

N° de réf.	2090546
Type	168 MS M20
Dimension	M20
Matériau	laiton
Matériau abréviation	CuZn
Surface	nickelé
Surface abréviation	N
Unité de vente minimale	100,00 Pièces
Poids	0,93 kg/100 pc

Caractéristiques techniques



Dimension d	22,00 mm
Dimension L	6,50 mm
Eclateur antidéflagrant	<input type="checkbox"/>
Pour zone explosible	sans
Pour poussières explosibles	sans
Filetage	M20 x 1,5
Type de filetage	métrique
Diamètre nominal du filetage métrique/PG	20,00
Pas du filetage	1,50 mm
Renforcé de fibres de verre	<input type="checkbox"/>
Sans halogène	<input type="checkbox"/>
Résistant aux chocs	<input type="checkbox"/>
Indice de protection	IP68