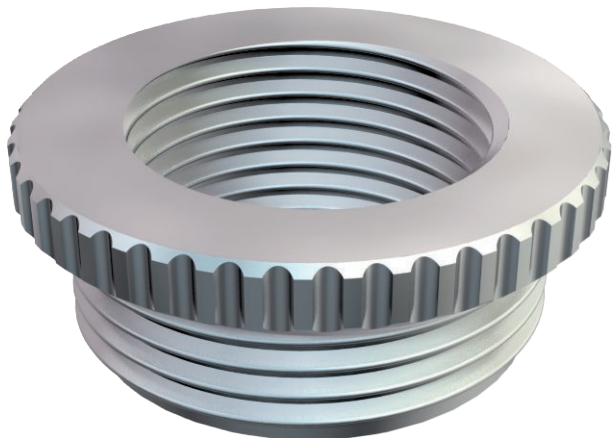


# Fiche technique

## Réduction, filetage métrique

N° de réf. 2089572



Réducteur (partie H) similaire à la norme DIN 46320, avec filetage métrique selon la norme DIN EN 60423 ou ISO 68.

\* Prix selon liste DEL.

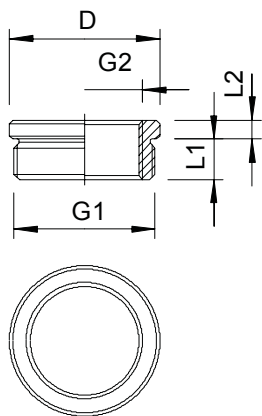
CE M

CuZn	laiton
N	nickelé

### Données sources

N° de réf.	2089572
Type	167 R MS M32-25
Dimension	M32-M25
Matériau	laiton
Matériau abréviation	CuZn
Surface	nickelé
Surface abréviation	N
Unité de vente minimale	50,00 Pièces
Poids	4,50 kg/100 pc

### Caractéristiques techniques



Dimension d	39,00 mm
Dimension L1	8,00 mm
Dimension L2	3,50 mm
Eclateur antidéflagrant	<input type="checkbox"/>
Type de filetage, filetage extérieur	métrique
Type de filetage, filetage intérieur	métrique
Filetage extérieur	M32
Dimension du filetage métrique extérieur	32,00
Filetage intérieur	M25
Dimension du filetage métrique intérieur	25,00
Longueur du filetage	8,00 mm
Nickelé	<input checked="" type="checkbox"/>