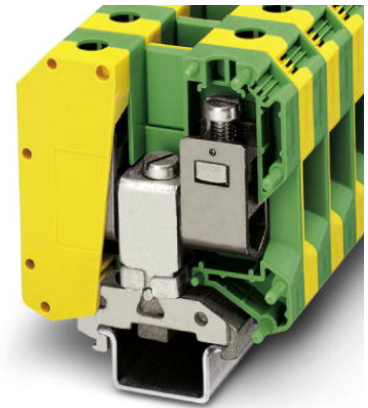


# USLKG 50

Référence: 0443049




<http://catalog.phoenixcontact.net/phoenix/treeViewClick.do?UID=0443049>

BJ pour conducteur de protection, Mode de raccordement: Raccordement vissé, section :16 mm<sup>2</sup> - 50 mm<sup>2</sup>, AWG: 6 - 1/0, Largeur: 20 mm, Coloris: vert/jaune, Type de montage: NS 35/7,5, NS 35/15, NS 32



Notez que les données indiquées ici sont issues du catalogue en ligne. Vous trouverez l'intégralité des informations et des données dans la documentation pour l'utilisateur sous <http://www.download.phoenixcontact.fr> Les conditions générales d'utilisation pour les téléchargements sur Internet sont applicables.

## Caractéristiques commerciales

EAN	 4 017918 002282
sales group	A020
Unité d'emballage	10 Pcs.
Tarif douanier	85369010
Poids brut par pièce	KG
Poids net par pièce	KG
Donnée de page de catalogue	Page 41 (CAT-3-2013)

## Données techniques

### Généralités

Nombre d'étages	1
Nombre de connexions	2
Coloris	vert/jaune
Matériau isolant	PA
Classe d'inflammabilité selon UL 94	V0

**Dimensions**

Largeur	20 mm
Longueur	70,5 mm
Hauteur NS 35/15	83,5 mm
Hauteur NS 32	81,5 mm

**Généralités**

Courant de charge maximal	150 A (pour une section de conducteur de 50 mm <sup>2</sup> )
Tension de choc assignée	8 kV
Degré de pollution	3
Catégorie de surtension	III
Groupe d'isolant	I
Connexion selon la norme	CEI 60947-7-2
Intensité nominale I <sub>N</sub>	150 A
Paroi latérale ouverte	nein

**Caractéristiques de raccordement**

Remarque	Point de serrage
Section de conducteur rigide min.	16 mm <sup>2</sup>
Section de conducteur rigide max.	50 mm <sup>2</sup>
Section du conducteur AWG/kcmil min.	6
Section du conducteur AWG/kcmil max.	1/0
Section de conducteur souple min.	25 mm <sup>2</sup>
Section de conducteur souple max.	50 mm <sup>2</sup>
Section de conducteur souple AWG min.	3
Section de conducteur AWG souple max.	1/0
Section de conducteur souple avec embout sans cône d'entrée isolant max.	25 mm <sup>2</sup>
	50 mm <sup>2</sup>
Section de conducteur souple avec embout et cône d'entrée isolant min.	25 mm <sup>2</sup>
Section de conducteur souple avec embout et cône d'entrée isolant max.	50 mm <sup>2</sup>
2 conducteurs rigides de même section min.	10 mm <sup>2</sup>
2 conducteurs rigides de même section max.	16 mm <sup>2</sup>
2 conducteurs souples de même section min.	10 mm <sup>2</sup>
2 conducteurs souples de même section max.	16 mm <sup>2</sup>

2 conducteurs souples de même section avec AEH sans cône d'entrée isolant min.	10 mm <sup>2</sup>
2 conducteurs souples de même section avec AEH sans cône d'entrée isolant max.	16 mm <sup>2</sup>
Mode de raccordement	Raccordement vissé
Longueur à dénuder	24 mm
Filetage vis	M6
Couple de serrage min.	6 Nm
Couple de serrage max.	8 Nm

### Approbations



Homologations

cULus Recognized, GOST, BV, DNV, LR, PRS, RS

Homologations EX :

ATEX, IECEx

Homologations demandées :

### Accessoires

Article	Désignation	Description
<b>Montage</b>		
1201002	NS 32 PERF 2000MM	Profilé-support de type G, matériau : Acier, ajouré, hauteur 15 mm, largeur 32 mm, longueur 2 m
1201015	NS 32 UNPERF 2000MM	Profilé-support de type G, matériau : Acier, plein, hauteur 15 mm, largeur 32 mm, longueur 2 m
1201756	NS 35/15 AL UNPERF 2000MM	Profilé, par étirage, version haute, plein, 1,5 mm d'épaisseur, matériau : aluminium, hauteur 15 mm, largeur 35 mm, longueur 2000 mm
1206573	NS 35/15 CAP	Pièce de fermeture pour profilés NS 35/15
1201895	NS 35/15 CU UNPERF 2000MM	Profilé chapeau, matériau : Cuivre, plein, 1,5 mm d'épaisseur, hauteur 15 mm, largeur 35 mm, longueur : 2 m
1201730	NS 35/15 PERF 2000MM	Profilé, matériau : acier galvanisé et traité par passivation couche épaisse, percé, hauteur 15 mm, largeur 35 mm, longueur : 2000 mm
1201714	NS 35/15 UNPERF 2000MM	Profilé, matériau : acier, plein, hauteur 15 mm, largeur 35 mm, longueur : 2 m

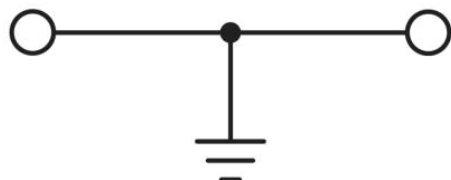
0806602	NS 35/15 WH PERF 2000MM	Profilé chapeau 35 mm (NS 35)
1204135	NS 35/15 WH UNPERF 2000MM	Profilé chapeau 35 mm (NS 35)
1206599	NS 35/15 ZN PERF 2000MM	Profilé chapeau, matériau : galvanisé, percé, hauteur 15 mm, largeur 35 mm, longueur : 2 m
1206586	NS 35/15 ZN UNPERF 2000MM	Profilé chapeau, matériau : galvanisé, non percé, hauteur 15 mm, largeur 35 mm, longueur : 2 m

**Repérage**

0818069	UC-TM 10	Repères pour blocs de jonction, Planche, blanc, vierge, Repérable avec : BLUEMARK CLED, BLUEMARK LED, Traceur, Type de montage: Encliquetage dans la rainure de repérage élevée, pour BJ au pas de : 10,2 mm, Surface utile: 9,6 x 10,5 mm
0824605	UC-TM 10 CUS	Repères pour blocs de jonction, à commander : sous forme de planche, blanc, impression selon les indications du client, Type de montage: Encliquetage dans la rainure de repérage élevée, pour BJ au pas de : 10,2 mm, Surface utile: 9,6 x 10,5 mm
0829142	UCT-TM 10	Repères pour blocs de jonction, Planche, blanc, vierge, Repérable avec : THERMOMARK CARD PLUS, THERMOMARK CARD, BLUEMARK CLED, BLUEMARK LED, Type de montage: Encliquetage dans la rainure de repérage élevée, pour BJ au pas de : 10,2 mm, Surface utile: 8,9 x 9,6 mm
0829623	UCT-TM 10 CUS	Repères pour blocs de jonction, à commander : sous forme de planche, blanc, impression selon les indications du client, Type de montage: Encliquetage dans la rainure de repérage élevée, pour BJ au pas de : 10,2 mm, Surface utile: 8,9 x 9,6 mm
0824941	ZB 10 CUS	Repérage ZB, à commander : par bandes, blanc, impression selon les indications du client, Type de montage: Encliquetage dans la rainure de repérage élevée, pour BJ au pas de : 10,2 mm, Surface utile: 10,15 x 10,5 mm
1053001	ZB 10:UNBEDRUCKT	Repérage ZB, Rubans, blanc, vierge, Repérable avec : Traceur, Type de montage: Encliquetage dans la rainure de repérage élevée, pour BJ au pas de : 10,2 mm, Surface utile: 10,5 x 10,15 mm

**Schémas**

## Schéma électrique



**Adresse**

PHOENIX CONTACT nv/sa  
Minervastraat 10-12  
B-1930 Zaventem-Keiberg II, Belgium  
Tél : +32/(0)2/723 98 11  
Télécopie : +32/(0)2/725 36 14  
<http://www.phoenixcontact.be>



© 2013 Phoenix Contact  
Sous réserve de modifications techniques