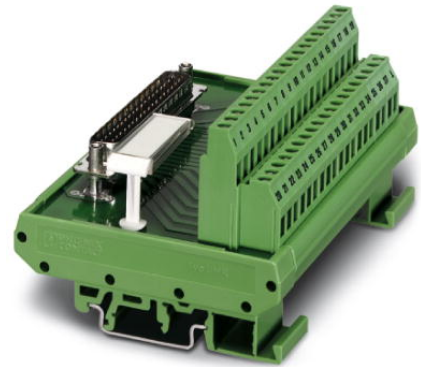


FLKM-D 9 SUB/B

Référence: 2281186


L'illustration représente la version FLKM-D37 SUB/S

<http://catalog.phoenixcontact.net/phoenix/treeViewClick.do?UID=2281186>

Module VARIOFACE, connexion vissée, avec connecteur femelle Sub-D, se monte sur profilé NS 35/7,5 ou NS 32, 9 pôles



Caractéristiques commerciales

EAN	 4 017918 054618
sales group	I011
Unité d'emballage	10 Pcs.
Tarif douanier	85369010
Poids brut par pièce	KG
Poids net par pièce	KG
Donnée de page de catalogue	Page 248 (IF-2007)

Notez que les données indiquées ici sont issues du catalogue en ligne. Vous trouverez l'intégralité des informations et des données dans la documentation pour l'utilisateur sous <http://www.download.phoenixcontact.fr> Les conditions générales d'utilisation pour les téléchargements sur Internet sont applicables.

Données techniques

Cotes

Largeur	33,8 mm
Hauteur	77 mm
Profondeur	58,5 mm

Conditions d'environnement

Température ambiante (fonctionnement)	-20 °C ... 50 °C
Température ambiante (stockage/transport)	-20 °C ... 70 °C

Généralités

Tension nominale U_N	125 V AC/DC
Intensité admissible max. par branche	2,5 A
	1,5 A (Pour sollicitation homogène de toutes les branches)
Nombre de pôles	9
Tension d'essai	800 V (50 Hz, 1 min)
Emplacement pour le montage	Indifférent
Normes/Prescriptions	CEI 60664
	DIN EN 50178
	CEI 62103
Degré de pollution	2
Catégorie de surtension	II
Tension de choc assignée	1,2 kV
Tension d'isolement assignée	125 V

Caractéristiques de raccordement 1

Dénomination connexion	Connexion sur circuit imprimé
Connexion selon la norme	CEI / EN
Mode de raccordement	Raccordement vissé
Section de conducteur rigide min.	0,2 mm ²
Section de conducteur rigide max.	4 mm ²
Section de conducteur souple min.	0,2 mm ²
Section de conducteur souple max.	2,5 mm ²
Section du conducteur AWG/kcmil min.	24
Section du conducteur AWG/kcmil max.	12
Longueur à dénuder	8 mm
Filetage vis	M3

Approbatons



Homologations

cULus Recognized, GOST

Homologations demandées :

Homologations EX :

Accessoires		
Article	Désignation	Description
Câble/conducteur		
2302434	CABLE D-SUB-S-S-S/.../.../...	Câble rond blindé préconfectionné, équipé de 2 connecteurs D-SUB mâles, longueur variable
2302340	CABLE D-SUB-S/.../.../...	Câble rond blindé préconfectionné, équipé d'1 connecteur D-SUB mâle et d'1 connecteur D-SUB femelle, longueur variable
2299987	CABLE-D 9SUB/B/S/ 50/ KONFEK/S	Câble rond blindé préconfectionné, équipé de connecteurs D-SUB mâle/femelle 9 pôles, longueur : 0,5 m
2299990	CABLE-D 9SUB/B/S/100/ KONFEK/S	Câble rond blindé préconfectionné, équipé de connecteurs D-SUB mâle/femelle 9 pôles, longueur : 1 m
2300009	CABLE-D 9SUB/B/S/150/ KONFEK/S	Câble rond blindé préconfectionné, équipé de connecteurs D-SUB mâle/femelle 9 pôles, longueur : 1,5 m
2302010	CABLE-D 9SUB/B/S/200/ KONFEK/S	Câble rond blindé préconfectionné, équipé de connecteurs D-SUB mâle/femelle 9 pôles, longueur : 2 m
2302023	CABLE-D 9SUB/B/S/300/ KONFEK/S	Câble rond blindé préconfectionné, équipé de connecteurs D-SUB mâle/femelle 9 pôles, longueur : 3 m
2302036	CABLE-D 9SUB/B/S/400/ KONFEK/S	Câble rond blindé préconfectionné, équipé de connecteurs D-SUB mâle/femelle 9 pôles, longueur : 4 m
2302049	CABLE-D 9SUB/B/S/600/ KONFEK/S	Câble rond blindé préconfectionné, équipé de connecteurs D-SUB mâle/femelle 9 pôles, longueur : 6 m
2926360	CABLE-D- 9SUB/M/OE/0,25/ S/0,5M	Câble blindé avec un connecteur mâle à 9 pôles D-SUB et une extrémité non terminée Les fils individuels sont repérés de 1 à 9 et munis d'embouts. La tresse de blindage est fournie sur une extrémité de câble distincte. Longueur du câble : 0,5 m
2926373	CABLE-D- 9SUB/M/OE/0,25/ S/1,0M	Câble blindé avec un connecteur mâle à 9 pôles D-SUB et une extrémité non terminée Les fils individuels sont repérés de 1 à 9 et munis d'embouts. La tresse de blindage est fournie sur une extrémité de câble distincte. Longueur du câble : 1 m
2926386	CABLE-D- 9SUB/M/OE/0,25/ S/1,5M	Câble blindé avec un connecteur mâle à 9 pôles D-SUB et une extrémité non terminée Les fils individuels sont repérés de 1 à 9 et munis d'embouts. La tresse de blindage est fournie sur une extrémité de câble distincte. Longueur du câble : 1,5 m
2926399	CABLE-D- 9SUB/M/OE/0,25/ S/2,0M	Câble blindé avec un connecteur mâle à 9 pôles D-SUB et une extrémité non terminée Les fils individuels sont repérés de 1 à 9 et munis d'embouts. La tresse de blindage est fournie sur une extrémité de câble distincte. Longueur du câble : 2 m
2926409	CABLE-D- 9SUB/M/OE/0,25/ S/3,0M	Câble blindé avec un connecteur mâle à 9 pôles D-SUB et une extrémité non terminée Les fils individuels sont repérés de 1 à 9 et munis d'embouts. La tresse de blindage est fournie sur une extrémité de câble distincte. Longueur du câble : 3 m

2926412	CABLE-D- 9SUB/M/OE/0,25/S/4,0M	Câble blindé avec un connecteur mâle à 9 pôles D-SUB et une extrémité non terminée Les fils individuels sont repérés de 1 à 9 et munis d'embouts. La tresse de blindage est fournie sur une extrémité de câble distincte. Longueur du câble : 4 m
2926425	CABLE-D- 9SUB/M/OE/0,25/S/6,0M	Câble blindé avec un connecteur mâle à 9 pôles D-SUB et une extrémité non terminée Les fils individuels sont repérés de 1 à 9 et munis d'embouts. La tresse de blindage est fournie sur une extrémité de câble distincte. Longueur du câble : 6 m

Généralités

2900909	CABLE-D- 9SUB-M-OE-0,25-S/...	Câble blindé avec un connecteur mâle à 9 pôles D-SUB et une extrémité non terminée Les fils individuels sont repérés de 1 à 9 et munis d'embouts. La tresse de blindage est fournie sur une extrémité de câble distincte. Longueur du câble : variable
---------	-------------------------------	--

Adresse

PHOENIX CONTACT nv/sa
Minervastraat 10-12
B-1930 Zaventem-Keiberg II, Belgium
Tél : +32/(0)2/723 98 11
Télécopie : +32/(0)2/725 36 14
<http://www.phoenixcontact.be>



© 2013 Phoenix Contact
Sous réserve de modifications techniques