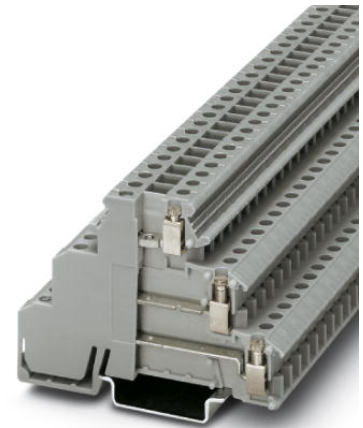


# DIKD 1,5


Référence: 2715979



<http://catalog.phoenixcontact.net/phoenix/treeViewClick.do?UID=2715979>

BJ pour capteurs / actionneurs, section : 0,2 mm<sup>2</sup> - 4 mm<sup>2</sup>,  
AWG: 24 - 12, Mode de raccordement: Raccordement vissé,  
Largeur: 6,2 mm, Coloris: gris, Type de montage: NS 35/7,5, NS 35/15

## Caractéristiques commerciales

EAN	
sales group	A220
Unité d'emballage	50 Pcs.
Tarif douanier	85369010
Poids brut par pièce	KG
Poids net par pièce	KG
Donnée de page de catalogue	Page 515 (CAT-3-2013)

Notez que les données indiquées ici sont issues du catalogue en ligne. Vous trouverez l'intégralité des informations et des données dans la documentation pour l'utilisateur sous <http://www.download.phoenixcontact.fr>. Les conditions générales d'utilisation pour les téléchargements sur Internet sont applicables.

## Données techniques

### Généralités

Nombre d'étages	3
Nombre de connexions	6
Coloris	gris
Matériau isolant	PA
Classe d'inflammabilité selon UL 94	V2

**Dimensions**

Largeur	6,2 mm
Longueur	72,5 mm
Hauteur NS 35/7,5	54,5 mm
Hauteur NS 35/15	62 mm

**Généralités**

Tension de choc assignée	4 kV
Degré de pollution	3
Catégorie de surtension	III
Groupe d'isolant	I
Connexion selon la norme	CEI 60947-7-1
Intensité nominale $I_N$	24 A
Tension nominale $U_N$	250 V
Paroi latérale ouverte	nein
Spécific. contrôle protection contre contact	DIN EN 50274 (VDE 0660-514):2002-11
Protection contre les risques de contact avec le dos de la main	garanti
Protection des doigts	garanti
Valeur de consigne essai de tension de choc	4,8 kV
Résultat de l'essai de tension de choc	Test réussi
Val. cons. tension tenue courants altern.	1,5 kV
Résultat de l'essai de tension de tenue aux courants alternatifs	Test réussi
Contrôle de la résistance mécanique des bornes (raccordement conducteur x5)	Test réussi
Contrôle de courbure vitesse de rotation	10 tr./min
Contrôle de courbure tours	135
Contrôle courbure section conducteur/poids	0,2 mm <sup>2</sup> /0,2 kg
	2,5 mm <sup>2</sup> /0,7 kg
	4 mm <sup>2</sup> /0,9 kg
Résultat contrôle de courbure	Test réussi
Contrôle de traction section conducteur	0,2 mm <sup>2</sup>
Valeur de consigne force de traction	10 N
Contrôle de traction section conducteur	2,5 mm <sup>2</sup>
Valeur de consigne force de traction	50 N
Contrôle de traction section conducteur	4 mm <sup>2</sup>

Valeur de consigne force de traction	60 N
Résultat contrôle de traction	Test réussi
Ajustement serré sur support de fixation	NS 35
Valeur de consigne	1 N
Résultat de l'essai de serrage	Test réussi
Résultat de l'essai de chute de tension	Test réussi
Essai d'échauffement	Test réussi
Contrôle résistance aux courts-circuits section conducteur	2,5 mm <sup>2</sup>
Courant instantané	0,3 kA
Résultat résistance aux courts-circuits	Test réussi
Preuve des caractéristiques thermiques (brûleur aiguille) durée d'action	30 s
Résultat de l'essai thermique	Test réussi
Indice de température de l'isolant (DIN EN 60216-1 (VDE 0304-21))	115 °C

#### Caractéristiques de raccordement

Section de conducteur rigide min.	0,2 mm <sup>2</sup>
Section de conducteur rigide max.	4 mm <sup>2</sup>
Section de conducteur souple min.	0,2 mm <sup>2</sup>
Section de conducteur souple max.	2,5 mm <sup>2</sup>
Section du conducteur AWG/kcmil min.	24
Section du conducteur AWG/kcmil max.	12
Section de conducteur souple avec embout sans cône d'entrée isolant max.	0,25 mm <sup>2</sup>
	2,5 mm <sup>2</sup>
Section de conducteur souple avec embout et cône d'entrée isolant min.	0,25 mm <sup>2</sup>
Section de conducteur souple avec embout et cône d'entrée isolant max.	2,5 mm <sup>2</sup>
2 conducteurs rigides de même section min.	0,2 mm <sup>2</sup>
2 conducteurs rigides de même section max.	1 mm <sup>2</sup>
2 conducteurs souples de même section min.	0,2 mm <sup>2</sup>
2 conducteurs souples de même section max.	1 mm <sup>2</sup>
2 conducteurs souples de même section avec AEH sans cône d'entrée isolant min.	0,25 mm <sup>2</sup>
2 conducteurs souples de même section avec AEH sans cône d'entrée isolant max.	1 mm <sup>2</sup>

2 conducteurs souples de même section avec TWIN-AEH et cône d'entrée isolant min.	0,5 mm <sup>2</sup>
2 conducteurs souples de même section avec TWIN-AEH et cône d'entrée isolant max.	1 mm <sup>2</sup>
Section avec peigne de liaison rigide max.	4 mm <sup>2</sup>
Section avec peigne de liaison souple max.	2,5 mm <sup>2</sup>
Mode de raccordement	Raccordement vissé
Longueur à dénuder	8 mm
Gabarit	A3
Filetage vis	M3
Couple de serrage min.	0,5 Nm
Couple de serrage max.	0,6 Nm

### Approbations



Homologations

CSA, cULus Recognized, GOST

Homologations demandées :

Homologations EX :

### Accessoires

Article	Désignation	Description
<b>Montage</b>		
1413285	ATP-DIKD 1,5	Séparateur, Longueur: 83 mm, Largeur: 2 mm, Hauteur: 60 mm, Coloris: gris
3022218	CLIPFIX 35	Crampon terminal à montage rapide, pour profilé NS 35/7,5 ou NS 35/15, avec possibilité de repérage, largeur : 9,5 mm, coloris : gris
3022276	CLIPFIX 35-5	Crampon terminal à montage rapide, pour profilé NS 35/7,5 ou NS 35/15, avec possibilité de repérage, possibilité de montage pour FBS...5, FBS...6, KSS 5, KSS 6, largeur : 5,15 mm, coloris : gris
2716949	D-DEK 1,5 GN	Flaque pour terminer une série de BJ, coloris : vert
0800886	E/NS 35 N	Butée, largeur : 9,5 mm, coloris : gris
1201442	E/UK	Crampon terminal, se monte sur profilé NS 32 ou NS 35/7,5

1201413	E/UK 1	Butée, pour arrêter les BJ à deux et trois étages, largeur : 10 mm, coloris : gris
0201595	FB-150 METER	Barrette d'interconnexion, pour pontage fixe d'entrées/sorties identiques, en Cu, nickelée, 1 m de longueur
0801704	NS 35/ 7,5 AL UNPERF 2000MM	Profilé plein, Largeur: 35 mm, Hauteur: 7,5 mm, Longueur: 2000 mm, Coloris: argenté
1206560	NS 35/ 7,5 CAP	Pièce de fermeture pour profilés NS 35/7,5
0801762	NS 35/ 7,5 CU UNPERF 2000MM	Profilé chapeau, matériau : Cuivre, plein, hauteur 7,5 mm, largeur 35 mm, longueur : 2 m
0801733	NS 35/ 7,5 PERF 2000MM	Profilé, matériau : acier galvanisé et traité par passivation couche épaisse, percé, hauteur 7,5 mm, largeur 35 mm, longueur : 2000 mm
0801681	NS 35/ 7,5 UNPERF 2000MM	Profilé chapeau, matériau : Acier, plein, hauteur 7,5 mm, largeur 35 mm, longueur : 2 m
1204119	NS 35/ 7,5 WH PERF 2000MM	Profilé chapeau 35 mm (NS 35)
1204122	NS 35/ 7,5 WH UNPERF 2000MM	Profilé chapeau 35 mm (NS 35)
1206421	NS 35/ 7,5 ZN PERF 2000MM	Profilé chapeau, matériau : galvanisé, percé, hauteur 7,5 mm, largeur 35 mm, longueur : 2 m
1206434	NS 35/ 7,5 ZN UNPERF 2000MM	Profilé chapeau, matériau : galvanisé, non percé, hauteur 7,5 mm, largeur 35 mm, longueur : 2 m
1201756	NS 35/15 AL UNPERF 2000MM	Profilé, par étirage, version haute, plein, 1,5 mm d'épaisseur, matériau : aluminium, hauteur 15 mm, largeur 35 mm, longueur 2000 mm
1206573	NS 35/15 CAP	Pièce de fermeture pour profilés NS 35/15
1201895	NS 35/15 CU UNPERF 2000MM	Profilé chapeau, matériau : Cuivre, plein, 1,5 mm d'épaisseur, hauteur 15 mm, largeur 35 mm, longueur : 2 m
1201730	NS 35/15 PERF 2000MM	Profilé, matériau : acier galvanisé et traité par passivation couche épaisse, percé, hauteur 15 mm, largeur 35 mm, longueur : 2000 mm
1201714	NS 35/15 UNPERF 2000MM	Profilé, matériau : acier, plein, hauteur 15 mm, largeur 35 mm, longueur : 2 m
0806602	NS 35/15 WH PERF 2000MM	Profilé chapeau 35 mm (NS 35)
1204135	NS 35/15 WH UNPERF 2000MM	Profilé chapeau 35 mm (NS 35)
1206599	NS 35/15 ZN PERF 2000MM	Profilé chapeau, matériau : galvanisé, percé, hauteur 15 mm, largeur 35 mm, longueur : 2 m
1206586	NS 35/15 ZN UNPERF 2000MM	Profilé chapeau, matériau : galvanisé, non percé, hauteur 15 mm, largeur 35 mm, longueur : 2 m
1201798	NS 35/15-2,3 UNPERF 2000MM	Profilé chapeau, matériau : Acier, plein, 2,3 mm d'épaisseur, hauteur 15 mm, largeur 35 mm, longueur : 2 m
<b>Pontage</b>		
2716648	EB 2- DIK BU	Peigne de liaison, Nombre de pôles: 2, Coloris: bleu

2716693	EB 2- DIK RD	Peigne de liaison, Nombre de pôles: 2, Coloris: rouge
2716651	EB 3- DIK BU	Peigne de liaison, Nombre de pôles: 3, Coloris: bleu
2716745	EB 3- DIK RD	Peigne de liaison, Nombre de pôles: 3, Coloris: rouge
2716664	EB 4- DIK BU	Peigne de liaison, Nombre de pôles: 4, Coloris: bleu
2716758	EB 4- DIK RD	Peigne de liaison, Nombre de pôles: 4, Coloris: rouge
2716677	EB 5- DIK BU	Peigne de liaison, Nombre de pôles: 5, Coloris: bleu
2716761	EB 5- DIK RD	Peigne de liaison, Nombre de pôles: 5, Coloris: rouge
2716680	EB 10- DIK BU	Peigne de liaison, Nombre de pôles: 10, Coloris: bleu
2715937	EB 10- DIK GY	Peigne de liaison, Nombre de pôles: 10, Coloris: gris
2716774	EB 10- DIK RD	Peigne de liaison, Nombre de pôles: 10, Coloris: rouge
2715940	EB 80- DIK BU	Peigne de liaison, Nombre de pôles: 80, Coloris: bleu
2715953	EB 80- DIK RD	Peigne de liaison, Nombre de pôles: 80, Coloris: rouge
2715788	EB 80- DIK WH	Peigne de liaison, Nombre de pôles: 80, Coloris: blanc
0203250	FBI 10- 6	Pont de jonction, Nombre de pôles: 10, Coloris: argenté
0201650	FBI 100- 6	Pont de jonction, Nombre de pôles: 100, Coloris: argenté
0201867	FBI 20- 6	Pont de jonction, Nombre de pôles: 20, Coloris: argenté

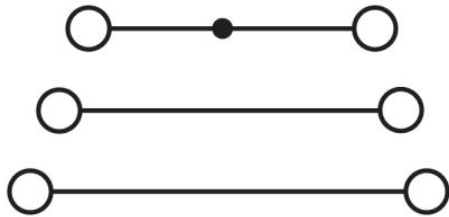
**Repérage**

1007222	SBS 6:UNBEDRUCKT	Cartes de repérage, Carte, blanc, vierge, Repérable avec : Traceur, Type de montage: Encliquetage dans la rainure de repérage élevée, Encliquetage dans la rainure de repérage plate, pour BJ au pas de : 6,2 mm, Surface utile: 6 x 6,1 mm
0804374	SK 6,2/3,8:FORTL.ZAHLEN	Cartes de repérage, Carte, blanc, repéré, longitudinal: numérotation continue 1-10, 11-20, etc. jusqu'à 91-(99)100, Type de montage: Collage, pour BJ au pas de : 6,2 mm
0818085	UC-TM 6	Repères pour blocs de jonction, Plaque, blanc, vierge, Repérable avec : BLUEMARK CLED, BLUEMARK LED, Traceur, Type de montage: Encliquetage dans la rainure de repérage élevée, pour BJ au pas de : 6,2 mm, Surface utile: 5,6 x 10,5 mm
0824589	UC-TM 6 CUS	Repères pour blocs de jonction, à commander : sous forme de plaque, blanc, impression selon les indications du client, Type de montage: Encliquetage dans la rainure de repérage élevée, pour BJ au pas de : 6,2 mm, Surface utile: 5,6 x 10,5 mm
0828736	UCT-TM 6	Repères pour blocs de jonction, Plaque, blanc, vierge, Repérable avec : THERMOMARK CARD PLUS, THERMOMARK CARD, BLUEMARK CLED, BLUEMARK LED, Type de montage: Encliquetage dans la rainure de repérage élevée, pour BJ au pas de : 6,2 mm, Surface utile: 5,6 x 10,5 mm
0829602	UCT-TM 6 CUS	Repères pour blocs de jonction, à commander : sous forme de plaque, blanc, impression selon les indications du client, Type de montage: Encliquetage dans la rainure de repérage élevée, pour BJ au pas de : 6,2 mm, Surface utile: 5,6 x 10,5 mm

0824992	ZB 6 CUS	Repérage ZB, à commander : par bandes, blanc, impression selon les indications du client, Type de montage: Encliquetage dans la rainure de repérage élevée, pour BJ au pas de : 6,2 mm, Surface utile: 6,15 x 10,5 mm
1051003	ZB 6:UNBEDRUCKT	Repérage ZB, Rubans, blanc, vierge, Repérable avec : Traceur, Type de montage: Encliquetage dans la rainure de repérage élevée, pour BJ au pas de : 6,2 mm, Surface utile: 6,15 x 10,5 mm

### Schémas

#### Schéma électrique



**Adresse**

PHOENIX CONTACT nv/sa  
Minervastraat 10-12  
B-1930 Zaventem-Keiberg II, Belgium  
Tél : +32/(0)2/723 98 11  
Télécopie : +32/(0)2/725 36 14  
<http://www.phoenixcontact.be>



© 2013 Phoenix Contact  
Sous réserve de modifications techniques