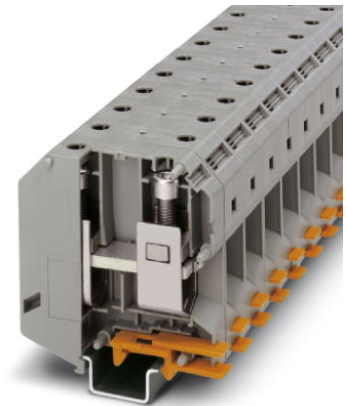


UKH 95

Référence: 3010013




<http://catalog.phoenixcontact.net/phoenix/treeViewClick.do?UID=3010013>

BJ simple, Mode de raccordement: Raccordement vissé, section :25 mm² - 95 mm², AWG: 4 - 3/0, Largeur: 25 mm, Hauteur: 90 mm, Coloris: gris, Type de montage: NS 35/15, NS 32



Notez que les données indiquées ici sont issues du catalogue en ligne. Vous trouverez l'intégralité des informations et des données dans la documentation pour l'utilisateur sous <http://www.download.phoenixcontact.fr>. Les conditions générales d'utilisation pour les téléchargements sur Internet sont applicables.

Caractéristiques commerciales

| | |
|-----------------------------|---|
| EAN |  4 017918 091835 |
| sales group | A000 |
| Unité d'emballage | 10 Pcs. |
| Tarif douanier | 85369010 |
| Poids brut par pièce | KG |
| Poids net par pièce | KG |
| Donnée de page de catalogue | Page 31 (CAT-3-2013) |

Données techniques

Généralités

| | |
|-------------------------------------|------|
| Nombre d'étages | 1 |
| Nombre de connexions | 2 |
| Coloris | gris |
| Matériau isolant | PA |
| Classe d'inflammabilité selon UL 94 | V0 |

Dimensions

| | |
|------------------|---------|
| Largeur | 25 mm |
| Longueur | 83 mm |
| Hauteur | 90 mm |
| Hauteur NS 35/15 | 97,5 mm |
| Hauteur NS 32 | 95,5 mm |

Généralités

| | |
|-----------------------------------|---|
| Courant de charge maximal | 232 A (pour une section de conducteur de 95 mm ²) |
| Tension de choc assignée | 8 kV |
| Degré de pollution | 3 |
| Catégorie de surtension | III |
| Groupe d'isolant | I |
| Connexion selon la norme | CEI 60947-7-1 |
| Intensité nominale I _N | 232 A |
| Tension nominale U _N | 1000 V |
| Paroi latérale ouverte | nein |

Caractéristiques de raccordement

| | |
|--|---|
| Remarque | Vis à tête à 6 pans creux |
| | Attention : dans la zone de téléchargement, vous trouverez des publications d'articles, des sections raccordables et des remarques quant au raccordement de conducteurs en aluminium. |
| Section de conducteur rigide min. | 25 mm ² |
| Section de conducteur rigide max. | 95 mm ² |
| Section du conducteur AWG/kcmil min. | 4 |
| Section du conducteur AWG/kcmil max. | 3/0 |
| Section de conducteur souple min. | 35 mm ² |
| Section de conducteur souple max. | 95 mm ² |
| Section de conducteur souple AWG min. | 2 |
| Section de conducteur AWG souple max. | 3/0 |
| Section de conducteur souple avec embout sans cône d'entrée isolant max. | 35 mm ² |
| | 95 mm ² |
| Section de conducteur souple avec embout et cône d'entrée isolant min. | 35 mm ² |
| Section de conducteur souple avec embout et cône d'entrée isolant max. | 95 mm ² |

| | |
|--|--------------------|
| 2 conducteurs rigides de même section min. | 25 mm ² |
| 2 conducteurs rigides de même section max. | 35 mm ² |
| 2 conducteurs souples de même section min. | 25 mm ² |
| 2 conducteurs souples de même section max. | 35 mm ² |
| 2 conducteurs souples de même section avec AEH sans cône d'entrée isolant min. | 16 mm ² |
| 2 conducteurs souples de même section avec AEH sans cône d'entrée isolant max. | 35 mm ² |
| Section avec peigne de liaison rigide max. | 95 mm ² |
| Section avec peigne de liaison souple max. | 70 mm ² |
| Mode de raccordement | Raccordement vissé |
| Longueur à dénuder | 33 mm |
| Filetage vis | M8 |
| Couple de serrage min. | 15 Nm |
| Couple de serrage max. | 20 Nm |

Approbations



Homologations

CSA, cULus Recognized, KEMA-KEUR, BV, DNV, GL, LR, PRS, RS, CCA

Homologations EX :

ATEX, cULus Recognized, FM approved, IECEx

Homologations demandées :

Accessoires

| Article | Désignation | Description |
|-----------------------------------|-----------------------|--|
| Connecteur mâle/adaptateur | | |
| 3009231 | UKH 95 EP | Profilé, Coloris: argenté |
| Logiciel | | |
| 5146040 | CLIP-PROJECT ADVANCED | Logiciel multilingue pour l'étude facile des produits de Phoenix Contact sur les profilés normalisés, et module logiciel supplémentaire intégré TRABTECH-select pour l'étude de concepts complets de protections antisurtension. |

| | | |
|---------|------------------------------|--|
| 5146053 | CLIP-PROJECT PROFESSIONAL | Logiciel multilingue pour la conception de barrettes de raccordement. Un module Marking permet un repérage professionnel de repères et de labels pour le marquage de blocs de jonction, conducteurs, câbles et appareils. Le module logiciel supplémentaire intégré TRABTECH-select pour l'étude de concepts complets de protections antisurtension. |
|---------|------------------------------|--|

Montage

| | | |
|---------|---------------------------|--|
| 3003541 | AGK 10-UKH 95 | BJ de dérivation, Mode de raccordement: Raccordement spécial et mixte, section :0,5 mm ² - 10 mm ² , AWG: 20 - 8, Largeur: 10,2 mm, Hauteur: 34,7 mm, Coloris: gris, Type de montage: sur embase |
| 1201659 | E/AL-NS 32 | Butée, support terminal des UKH 50 à UKH 240, s'insère sur le profilé NS 32 et se fixe avec 2 vis, largeur : 10 mm, coloris : aluminium |
| 1201662 | E/AL-NS 35 | Butée, support terminal des UKH 50 à UKH 240, s'insère sur le profilé NS 35 et se fixe avec 2 vis, largeur : 10 mm, coloris : aluminium |
| 1201002 | NS 32 PERF 2000MM | Profilé-support de type G, matériau : Acier, ajouré, hauteur 15 mm, largeur 32 mm, longueur 2 m |
| 1201015 | NS 32 UNPERF 2000MM | Profilé-support de type G, matériau : Acier, plein, hauteur 15 mm, largeur 32 mm, longueur 2 m |
| 1201756 | NS 35/15 AL UNPERF 2000MM | Profilé, par étirage, version haute, plein, 1,5 mm d'épaisseur, matériau : aluminium, hauteur 15 mm, largeur 35 mm, longueur 2000 mm |
| 1206573 | NS 35/15 CAP | Pièce de fermeture pour profilés NS 35/15 |
| 1201895 | NS 35/15 CU UNPERF 2000MM | Profilé chapeau, matériau : Cuivre, plein, 1,5 mm d'épaisseur, hauteur 15 mm, largeur 35 mm, longueur : 2 m |
| 1201730 | NS 35/15 PERF 2000MM | Profilé, matériau : acier galvanisé et traité par passivation couche épaisse, percé, hauteur 15 mm, largeur 35 mm, longueur : 2000 mm |
| 1201714 | NS 35/15 UNPERF 2000MM | Profilé, matériau : acier, plein, hauteur 15 mm, largeur 35 mm, longueur : 2 m |
| 0806602 | NS 35/15 WH PERF 2000MM | Profilé chapeau 35 mm (NS 35) |
| 1204135 | NS 35/15 WH UNPERF 2000MM | Profilé chapeau 35 mm (NS 35) |
| 1206599 | NS 35/15 ZN PERF 2000MM | Profilé chapeau, matériau : galvanisé, percé, hauteur 15 mm, largeur 35 mm, longueur : 2 m |
| 1206586 | NS 35/15 ZN UNPERF 2000MM | Profilé chapeau, matériau : galvanisé, non percé, hauteur 15 mm, largeur 35 mm, longueur : 2 m |

Outil

| | | |
|---------|-----------|--|
| 1201934 | VDE-ISS 6 | Clé mâle pour vis à six pans creux, entièrement isolée, outil de sécurité selon EN 60900, longueur : 150 mm, poignée en T : 110 mm, pour tous les blocs de jonction à vis à 6 pans creux de 8 mm |
|---------|-----------|--|

Pontage

| | | |
|---------|-------------|--|
| 0201362 | EB 2-25/UKH | Peigne de liaison, Nombre de pôles: 2, Coloris: gris |
| 0201375 | EB 3-25/UKH | Peigne de liaison, Nombre de pôles: 3, Coloris: gris |

Repérage

| | | |
|---------|------------------|--|
| 1004584 | WS-4K | Etiquette d'avertissement autocollante, impression noire : Symbole éclair « Vorsicht Spannung - Attention Danger », dimensions : 13 x 23,5 mm |
| 0811228 | X-PEN 0,35 | Crayon de marquage manuel d'étiquettes, sans cartouche d'encre, repérage extrêmement résistant à l'effacement, épaisseur du trait 0,35 mm |
| 0824949 | ZB 22 CUS | Repérage ZB, à commander : par bandes, blanc, impression selon les indications du client, Type de montage: Encliquetage dans la rainure de repérage élevée, pour BJ au pas de : 22 mm, Surface utile: 10,5 x 21,8 mm |
| 0811862 | ZB 22:UNBEDRUCKT | Repérage ZB, Rubans, blanc, vierge, Repérable avec : Traceur, Type de montage: Encliquetage dans la rainure de repérage élevée, pour BJ au pas de : 22 mm, Surface utile: 10,5 x 21,8 mm |

Schémas

Dessin coté

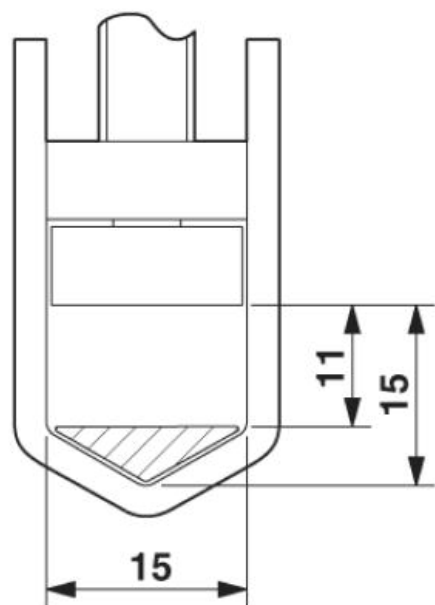
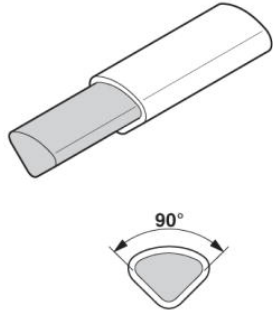
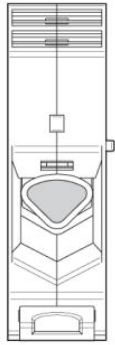


Schéma électrique



Dessin schématique



Raccordement de conducteurs en aluminium. Remarques supplémentaires dans la zone de téléchargement

Adresse

PHOENIX CONTACT nv/sa
Minervastraat 10-12
B-1930 Zaventem-Keiberg II, Belgium
Tél : +32/(0)2/723 98 11
Télécopie : +32/(0)2/725 36 14
<http://www.phoenixcontact.be>



© 2013 Phoenix Contact
Sous réserve de modifications techniques