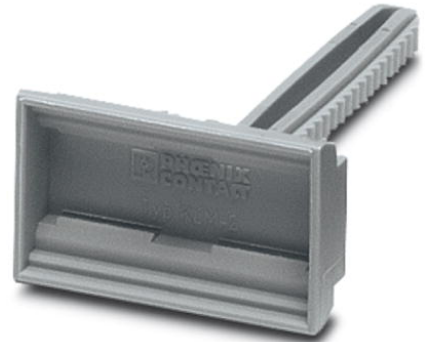


# KLM 2


Référence: 0807575



<http://catalog.phoenixcontact.net/phoenix/treeViewClick.do?UID=0807575>

Porte-repère pour barrettes de raccordement, gris, vierge, Type de montage: Enfichage, Surface utile: 20 mm x 8 mm

## Caractéristiques commerciales

EAN	 4 017918 157951
sales group	B108
Unité d'emballage	100 Pcs.
Tarif douanier	39269097
Poids brut par pièce	KG
Poids net par pièce	KG
Donnée de page de catalogue	Page 500 (CAT-5-2013)

Notez que les données indiquées ici sont issues du catalogue en ligne. Vous trouverez l'intégralité des informations et des données dans la documentation pour l'utilisateur sous <http://www.download.phoenixcontact.fr> Les conditions générales d'utilisation pour les téléchargements sur Internet sont applicables.

## Données techniques

### Cotes

Longueur (b)	22 mm
Hauteur	42 mm
Largeur (a)	12,5 mm

### Conditions d'environnement

Température ambiante (fonctionnement)	-40 °C ... 100 °C
---------------------------------------	-------------------

### Généralités

Coloris	gris
---------	------

Classe d'inflammabilité selon UL 94	V2
Composants	Exempt d'halogène
Matériau	PA

### Approbations

Homologations

Homologations demandées :

Homologations EX :

### Accessoires

Article	Désignation	Description
<b>Repérage</b>		
5031171	SS-ZB WH	Repérage ZB d'étiquettes pour contacteur, Rubans, blanc, vierge, Repérable avec : Traceur, Type de montage: Encliquetage dans la rainure de repérage plate, Surface utile: 20 mm x 8 mm
0824470	SS-ZB WH CUS	Repérage ZB d'étiquettes pour contacteur, à commander : par bandes, blanc, impression selon les indications du client, Type de montage: Encliquetage dans la rainure de repérage plate, Surface utile: 20 mm x 8 mm
0825503	UC-EM (20X9)	Étiquettes à encliqueter, Planche, blanc, vierge, Repérable avec : BLUEMARK CLED, BLUEMARK LED, Traceur, Type de montage: Encliquetage dans le porte-repère, Surface utile: 20 x 9 mm
0818069	UC-TM 10	Repères pour blocs de jonction, Planche, blanc, vierge, Repérable avec : BLUEMARK CLED, BLUEMARK LED, Traceur, Type de montage: Encliquetage dans la rainure de repérage élevée, pour BJ au pas de : 10,2 mm, Surface utile: 9,6 x 10,5 mm
0824605	UC-TM 10 CUS	Repères pour blocs de jonction, à commander : sous forme de planche, blanc, impression selon les indications du client, Type de montage: Encliquetage dans la rainure de repérage élevée, pour BJ au pas de : 10,2 mm, Surface utile: 9,6 x 10,5 mm
0801471	UCT-EM (20X9)	Repérage d'appareils, Planche, blanc, vierge, Repérable avec : THERMOMARK CARD PLUS, THERMOMARK CARD, BLUEMARK CLED, BLUEMARK LED, Type de montage: Encliquetage dans le porte-repère, Surface utile: 20 x 9 mm
0829142	UCT-TM 10	Repères pour blocs de jonction, Planche, blanc, vierge, Repérable avec : THERMOMARK CARD PLUS, THERMOMARK CARD, BLUEMARK CLED, BLUEMARK LED, Type de montage: Encliquetage dans la rainure de repérage élevée, pour BJ au pas de : 10,2 mm, Surface utile: 8,9 x 9,6 mm

0829623	UCT-TM 10 CUS	Repères pour blocs de jonction, à commander : sous forme de planche, blanc, impression selon les indications du client, Type de montage: Encliquetage dans la rainure de repérage élevée, pour BJ au pas de : 10,2 mm, Surface utile: 8,9 x 9,6 mm
0828795	US-EMLP (20X9)	Étiquette en plastique, Carte, blanc, vierge, Repérable avec : THERMOMARK CARD PLUS, THERMOMARK CARD, Type de montage: Collage, Surface utile: 20 x 9 mm
0824941	ZB 10 CUS	Repérage ZB, à commander : par bandes, blanc, impression selon les indications du client, Type de montage: Encliquetage dans la rainure de repérage élevée, pour BJ au pas de : 10,2 mm, Surface utile: 10,15 x 10,5 mm
1053001	ZB 10:UNBEDRUCKT	Repérage ZB, Rubans, blanc, vierge, Repérable avec : Traceur, Type de montage: Encliquetage dans la rainure de repérage élevée, pour BJ au pas de : 10,2 mm, Surface utile: 10,5 x 10,15 mm

**Adresse**

PHOENIX CONTACT nv/sa  
Minervastraat 10-12  
B-1930 Zaventem-Keiberg II, Belgium  
Tél : +32/(0)2/723 98 11  
Télécopie : +32/(0)2/725 36 14  
<http://www.phoenixcontact.be>



© 2013 Phoenix Contact  
Sous réserve de modifications techniques