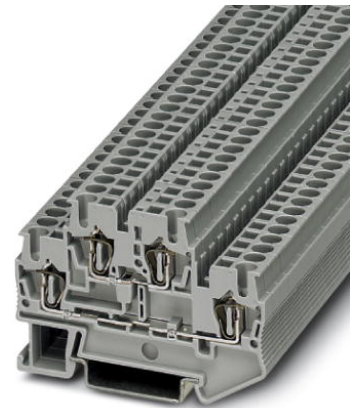


STTB 2,5

Référence: 3031270




<http://catalog.phoenixcontact.net/phoenix/treeViewClick.do?UID=3031270>

BJ à ressort à 2 étages, section : 0,08 mm² - 4 mm², AWG: 28 - 12,
Mode de raccordement: Raccordement à ressort, Largeur: 5,2 mm,
Coloris: gris, Type de montage: NS 35/7,5, NS 35/15



Notez que les données indiquées ici sont issues du catalogue en ligne. Vous trouverez l'intégralité des informations et des données dans la documentation pour l'utilisateur sous <http://www.download.phoenixcontact.fr>. Les conditions générales d'utilisation pour les téléchargements sur Internet sont applicables.

Caractéristiques commerciales

EAN	 4 017918 186814
sales group	A632
Unité d'emballage	50 Pcs.
Tarif douanier	85369010
Poids brut par pièce	KG
Poids net par pièce	KG
Donnée de page de catalogue	Page 227 (CAT-3-2013)

Données techniques

Généralités

Nombre d'étages	2
Nombre de connexions	4
Coloris	gris
Matériau isolant	PA
Classe d'inflammabilité selon UL 94	V0

Domaine d'application	Industrie ferroviaire
	Construction mécanique
	Construction d'installations
	Industrie des process

Dimensions

Largeur	5,2 mm
Longueur	67,5 mm
Hauteur NS 35/7,5	47,5 mm
Hauteur NS 35/15	55 mm

Généralités

Tension de choc assignée	6 kV
Degré de pollution	3
Catégorie de surtension	III
Groupe d'isolant	I
Connexion selon la norme	CEI 60947-7-1
Intensité nominale I_N	22 A
Tension nominale U_N	500 V
Paroi latérale ouverte	ja
Spécific. contrôle protection contre contact	DIN EN 50274 (VDE 0660-514):2002-11
Protection contre les risques de contact avec le dos de la main	garanti
Protection des doigts	garanti
Valeur de consigne essai de tension de choc	7,3 kV
Résultat de l'essai de tension de choc	Test réussi
Val. cons. tension tenue courants altern.	1,89 kV
Résultat de l'essai de tension de tenue aux courants alternatifs	Test réussi
Contrôle de la résistance mécanique des bornes (raccordement conducteur x5)	Test réussi
Contrôle de courbure vitesse de rotation	10 tr./min
Contrôle de courbure tours	135
Contrôle courbure section conducteur/poids	0,08 mm ² / 0,1 kg
	2,5 mm ² /0,7 kg
	4 mm ² /0,9 kg
Résultat contrôle de courbure	Test réussi

Contrôle de traction section conducteur	0,08 mm ²
Valeur de consigne force de traction	5 N
Contrôle de traction section conducteur	2,5 mm ²
Valeur de consigne force de traction	50 N
Contrôle de traction section conducteur	4 mm ²
Valeur de consigne force de traction	60 N
Résultat contrôle de traction	Test réussi
Ajustement serré sur support de fixation	NS 35
Valeur de consigne	1 N
Résultat de l'essai de serrage	Test réussi
Exigence chute de tension	≤ 3,2 mV
Résultat de l'essai de chute de tension	Test réussi
Essai d'échauffement	Test réussi
Contrôle résistance aux courts-circuits section conducteur	2,5 mm ²
Courant instantané	0,3 kA
Contrôle résistance aux courts-circuits section conducteur	4 mm ²
Courant instantané	0,48 kA
Résultat résistance aux courts-circuits	Test réussi
Contrôle vieillissement bloc de jonction sans vis cycles température	192
Résultat de l'essai de vieillissement	Test réussi
Preuve des caractéristiques thermiques (brûleur aiguille) durée d'action	30 s
Résultat de l'essai thermique	Test réussi
Spécification des essais d'oscillations et de grésillements sur bande large	DIN EN 50155 (VDE 0115-200):2008-03
Spectre d'essai	Essai de durée de vie catégorie 1, classe B, sur coffret du véhicule
Fréquence d'essai	f ₁ = 5 Hz jusqu'à f ₂ = 150 Hz
Niveau ASD	1,857 (m/s ²) ² /Hz
Accélération	0,8 g
Durée de l'essai par essieu	5 h
Sens d'essai	Axes X, Y et Z
Résultat des essais d'oscillations et de grésillements sur bande large	Test réussi
Spécification de l'essai de choc	DIN EN 50155 (VDE 0115-200):2008-03

Forme de choc	Semi-sinusoïdal
Accélération	5 g
Durée des chocs	30 ms
Nombre de chocs par sens	3
Sens d'essai	Axes X, Y et Z (pos. et nég.)
Résultat de l'essai de choc	Test réussi
Indice de température de l'isolant (DIN EN 60216-1 (VDE 0304-21))	125 °C
Utilisation d'un isolant statique au froid	-60 °C

Caractéristiques de raccordement

Section de conducteur rigide min.	0,08 mm ²
Section de conducteur rigide max.	4 mm ²
Section de conducteur souple min.	0,08 mm ²
Section de conducteur souple max.	2,5 mm ²
Section du conducteur AWG/kcmil min.	28
Section du conducteur AWG/kcmil max.	12
Section de conducteur souple avec embout sans cône d'entrée isolant max.	0,25 mm ²
	2,5 mm ²
Section de conducteur souple avec embout et cône d'entrée isolant min.	0,25 mm ²
Section de conducteur souple avec embout et cône d'entrée isolant max.	2,5 mm ²
2 conducteurs souples de même section avec TWIN-AEH et cône d'entrée isolant max.	0,5 mm ²
Mode de raccordement	Raccordement à ressort
Longueur à dénuder	10 mm
Gabarit	A3

Approprations

Homologations

CSA, cULus Recognized, GOST, VDE Gutachten mit Fertigungsüberwachung, ABS, BV, DNV, GL, KR, LR, NK, RS, IECEx CB Scheme

Homologations EX :

ATEX, IECEx

Homologations demandées :

Accessoires

Article	Désignation	Description
Connecteur mâle/adaptateur		
3002843	ISH 2,5/0,2	Douille d'arrêt, Coloris: blanc
3002856	ISH 2,5/0,5	Douille d'arrêt, Coloris: gris
3002869	ISH 2,5/1,0	Douille d'arrêt, Coloris: noir
3032871	PAI-4-N GY	Adaptateur d'essai, Coloris: gris
3030983	PS-5	Adaptateur d'essai, Coloris: rouge
3038723	PS-5/2,3MM RD	Fiche de contrôle, Coloris: rouge
Flasque		
3030459	D-STTB 2,5	Flasque d'extrémité, Longueur: 67,5 mm, Largeur: 2,2 mm, Hauteur: 47,5 mm, Coloris: gris
3036725	DP PS-5	Entretoise, Coloris: rouge
Généralités		
3039900	ST-IL	Autocollant de service pour le bloc de jonction de type ST
Montage		
3030747	ATP-STTB 4	Séparateur, Longueur: 88,7 mm, Largeur: 2 mm, Hauteur: 53 mm, Coloris: gris
3022218	CLIPFIX 35	Crampon terminal à montage rapide, pour profilé NS 35/7,5 ou NS 35/15, avec possibilité de repérage, largeur : 9,5 mm, coloris : gris
3022276	CLIPFIX 35-5	Crampon terminal à montage rapide, pour profilé NS 35/7,5 ou NS 35/15, avec possibilité de repérage, possibilité de montage pour FBS...5, FBS...6, KSS 5, KSS 6, largeur : 5,15 mm, coloris : gris
0800886	E/NS 35 N	Butée, largeur : 9,5 mm, coloris : gris
1201442	E/UK	Crampon terminal, se monte sur profilé NS 32 ou NS 35/7,5
1201413	E/UK 1	Butée, pour arrêter les BJ à deux et trois étages, largeur : 10 mm, coloris : gris
0801704	NS 35/ 7,5 AL UNPERF 2000MM	Profilé plein, Largeur: 35 mm, Hauteur: 7,5 mm, Longueur: 2000 mm, Coloris: argenté
1206560	NS 35/ 7,5 CAP	Pièce de fermeture pour profilés NS 35/7,5
0801762	NS 35/ 7,5 CU UNPERF 2000MM	Profilé chapeau, matériau : Cuivre, plein, hauteur 7,5 mm, largeur 35 mm, longueur : 2 m

0801733	NS 35/ 7,5 PERF 2000MM	Profilé, matériau : acier galvanisé et traité par passivation couche épaisse, percé, hauteur 7,5 mm, largeur 35 mm, longueur : 2000 mm
0801681	NS 35/ 7,5 UNPERF 2000MM	Profilé chapeau, matériau : Acier, plein, hauteur 7,5 mm, largeur 35 mm, longueur : 2 m
1204119	NS 35/ 7,5 WH PERF 2000MM	Profilé chapeau 35 mm (NS 35)
1204122	NS 35/ 7,5 WH UNPERF 2000MM	Profilé chapeau 35 mm (NS 35)
1206421	NS 35/ 7,5 ZN PERF 2000MM	Profilé chapeau, matériau : galvanisé, percé, hauteur 7,5 mm, largeur 35 mm, longueur : 2 m
1206434	NS 35/ 7,5 ZN UNPERF 2000MM	Profilé chapeau, matériau : galvanisé, non percé, hauteur 7,5 mm, largeur 35 mm, longueur : 2 m
1201756	NS 35/15 AL UNPERF 2000MM	Profilé, par étirage, version haute, plein, 1,5 mm d'épaisseur, matériau : aluminium, hauteur 15 mm, largeur 35 mm, longueur 2000 mm
1206573	NS 35/15 CAP	Pièce de fermeture pour profilés NS 35/15
1201895	NS 35/15 CU UNPERF 2000MM	Profilé chapeau, matériau : Cuivre, plein, 1,5 mm d'épaisseur, hauteur 15 mm, largeur 35 mm, longueur : 2 m
1201730	NS 35/15 PERF 2000MM	Profilé, matériau : acier galvanisé et traité par passivation couche épaisse, percé, hauteur 15 mm, largeur 35 mm, longueur : 2000 mm
1201714	NS 35/15 UNPERF 2000MM	Profilé, matériau : acier, plein, hauteur 15 mm, largeur 35 mm, longueur : 2 m
0806602	NS 35/15 WH PERF 2000MM	Profilé chapeau 35 mm (NS 35)
1204135	NS 35/15 WH UNPERF 2000MM	Profilé chapeau 35 mm (NS 35)
1206599	NS 35/15 ZN PERF 2000MM	Profilé chapeau, matériau : galvanisé, percé, hauteur 15 mm, largeur 35 mm, longueur : 2 m
1206586	NS 35/15 ZN UNPERF 2000MM	Profilé chapeau, matériau : galvanisé, non percé, hauteur 15 mm, largeur 35 mm, longueur : 2 m
1201798	NS 35/15-2,3 UNPERF 2000MM	Profilé chapeau, matériau : Acier, plein, 2,3 mm d'épaisseur, hauteur 15 mm, largeur 35 mm, longueur : 2 m

Outil

1204517	SZF 1-0,6X3,5	Outil de déverrouillage, pour blocs de jonction ST, s'utilise aussi comme tournevis pour tête fendue, dimensions : 0,6 x 3,5 x 100 mm, manche à deux composants, antidérapant
---------	---------------	---

Pontage

3030161	FBS 2-5	Pont enfichable, Nombre de pôles: 2, Coloris: rouge
3030174	FBS 3-5	Pont enfichable, Nombre de pôles: 3, Coloris: rouge
3030187	FBS 4-5	Pont enfichable, Nombre de pôles: 4, Coloris: rouge
3030190	FBS 5-5	Pont enfichable, Nombre de pôles: 5, Coloris: rouge
3030213	FBS 10-5	Pont enfichable, Nombre de pôles: 10, Coloris: rouge

3030226	FBS 20-5	Pont enfichable, Nombre de pôles: 20, Coloris: rouge
3038930	FBS 50-5	Pont enfichable, Nombre de pôles: 50, Coloris: rouge

Repérage

0800967	STP 5-2	Porte-repère double, s'encliquette dans le bloc de jonction à ressort à deux étages STTB 2,5 et STTB 4, repérage avec ZB 5 ou ZBF 5
0818153	UC-TMF 5	Repères pour blocs de jonction, Planche, blanc, vierge, Repérable avec : BLUEMARK CLED, BLUEMARK LED, Traceur, Type de montage: Encliquetage dans la rainure de repérage plate, pour BJ au pas de : 5,2 mm, Surface utile: 4,6 x 5,1 mm
0824638	UC-TMF 5 CUS	Repères pour blocs de jonction, à commander : sous forme de planche, blanc, impression selon les indications du client, Type de montage: Encliquetage dans la rainure de repérage plate, pour BJ au pas de : 5,2 mm, Surface utile: 4,6 x 5,1 mm
0828744	UCT-TMF 5	Repères pour blocs de jonction, Planche, blanc, vierge, Repérable avec : THERMOMARK CARD PLUS, THERMOMARK CARD, BLUEMARK CLED, BLUEMARK LED, Type de montage: Encliquetage dans la rainure de repérage plate, pour BJ au pas de : 5,2 mm, Surface utile: 4,4 x 4,7 mm
0829658	UCT-TMF 5 CUS	Repères pour blocs de jonction, à commander : sous forme de planche, blanc, impression selon les indications du client, Type de montage: Encliquetage dans la rainure de repérage plate, pour BJ au pas de : 5,2 mm, Surface utile: 4,4 x 4,7 mm
3030941	WST 2,5	Capot de protection, 5 pôles, pour BJ au pas de : 5,2 mm
0825025	ZBF 5 CUS	Repérage ZB, plat, à commander : par bandes, blanc, impression selon les indications du client, Type de montage: Encliquetage dans la rainure de repérage plate, pour BJ au pas de : 5 mm, Surface utile: 5,15 x 5,15 mm
0808642	ZBF 5:UNBEDRUCKT	Repérage ZB, plat, Rubans, blanc, vierge, Repérable avec : Traceur, Type de montage: Encliquetage dans la rainure de repérage plate, pour BJ au pas de : 5 mm, Surface utile: 5,1 x 5,2 mm

Schémas

Schéma électrique



Adresse

PHOENIX CONTACT nv/sa
Minervastraat 10-12
B-1930 Zaventem-Keiberg II, Belgium
Tél : +32/(0)2/723 98 11
Télécopie : +32/(0)2/725 36 14
<http://www.phoenixcontact.be>



© 2013 Phoenix Contact
Sous réserve de modifications techniques