



# WT150-P430

W150

GAMME DE PRODUITS

**SICK**  
Sensor Intelligence.



illustration non contractuelle



## Informations de commande

| Type       | Référence |
|------------|-----------|
| WT150-P430 | 6011044   |

autres modèles d'appareil et accessoires → [www.sick.fr/W150](http://www.sick.fr/W150)

## Caractéristiques techniques détaillées

### Caractéristiques

|  |  |
|--|--|
| Principe du capteur / de détection     | Détecteur à réflexion directe, énergétique |
| Dimensions (l x H x P)                 | 10 mm x 28 mm x 17,5 mm                    |
| Forme du boîtier (émission de lumière) | Rectangulaire                              |
| Distance de commutation max.           | 10 mm ... 250 mm <sup>1)</sup>             |
| Distance de commutation                | 10 mm ... 200 mm                           |
| Type de lumière                        | Lumière rouge visible                      |
| Source d'émission                      | LED <sup>2)</sup>                          |
| Angle d'émission                       | Env. 6°                                    |
| Réglage                                | Potentiomètre, 270°                        |

<sup>1)</sup> Objet avec 90 % de réémission (par rapport au blanc standard selon DIN 5033)

<sup>2)</sup> Durée de vie moyenne de 100.000 h à T<sub>U</sub> = + 25 °C.

### Mécanique/électronique

|                                    |                                   |
|------------------------------------|-----------------------------------|
| Tension d'alimentation             | 10 V DC ... 30 V DC <sup>1)</sup> |
| Ondulation résiduelle              | ± 10 % <sup>2)</sup>              |
| Consommation                       | ≤ 20 mA <sup>3)</sup>             |
| Sortie de commutation              | PNP, collecteur ouvert            |
| Type de commutation                | Commutation claire/sombre         |
| Type de commutation sélectionnable | Câble de commande                 |

<sup>1)</sup> Valeurs limites.

<sup>2)</sup> Ne doit pas être supérieur ou inférieur aux valeurs de tolérance U<sub>v</sub>.

<sup>3)</sup> Sans charge.

<sup>4)</sup> Durée du signal sur charge ohmique.

<sup>5)</sup> Pour un rapport clair/sombre de 1:1.

<sup>6)</sup> A = raccordements U<sub>v</sub> protégés contre les inversions de polarité.

<sup>7)</sup> B = entrées et sorties protégées contre les inversions de polarité.

<sup>8)</sup> C = suppression des impulsions parasites.

<sup>9)</sup> D = sorties protégées contre les courts-circuits et les surcharges.

|   |  |
|---|--|
| <b>Courant de sortie <math>I_{\max}</math>.</b> | ≤ 100 mA   |
| <b>Temps de réponse</b>                         | ≤ 0,5 ms <sup>4)</sup>   |
| <b>Fréquence de commutation</b>                 | 1.000 Hz <sup>5)</sup>   |
| <b>Mode de raccordement</b>                     | Connecteur mâle M8, 4 pôles  |
| <b>Protections électriques</b>                  | A <sup>6)</sup><br>B <sup>7)</sup><br>C <sup>8)</sup><br>D <sup>9)</sup> |
| <b>Classe de protection</b>                     | II   |
| <b>Poids</b>                                    | 7 g  |
| <b>Matériau du boîtier</b>                      | ABSplastique   |
| <b>Matériau de l'optique</b>                    | PC   |
| <b>Indice de protection</b>                     | IP 67  |
| <b>Contenu de la livraison</b>                  | Équerre de fixation BEF-W150-A   |
| <b>Température de fonctionnement</b>            | -25 °C ... +55 °C  |
| <b>Température ambiante de stockage</b>         | -40 °C ... +75 °C  |
| <b>Fichier UL n°</b>                            | NRNT2.E128350 & NRNT8.E128350  |

1) Valeurs limites.

2) Ne doit pas être supérieur ou inférieur aux valeurs de tolérance  $U_V$ .

3) Sans charge.

4) Durée du signal sur charge ohmique.

5) Pour un rapport clair/sombre de 1:1.

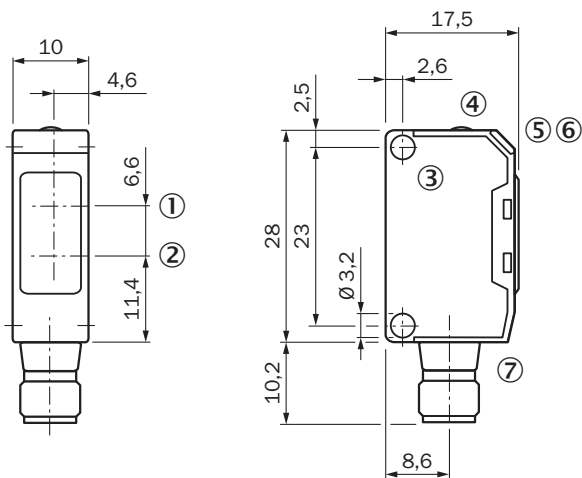
6) A = raccordements  $U_V$  protégés contre les inversions de polarité.

7) B = entrées et sorties protégées contre les inversions de polarité.

8) C = suppression des impulsions parasites.

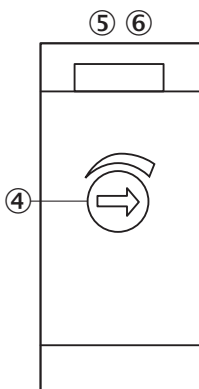
9) D = sorties protégées contre les courts-circuits et les surcharges.

**Plan coté** (Dimensions en mm (inch))



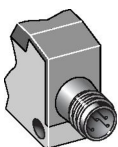
- ① sens recommandé de l'objet à détecter
- ② Centre de l'axe optique récepteur
- ③ Centre de l'axe optique émetteur
- ④ Trou de fixation, Ø 3,2 mm
- ⑤ Réglage distance de commutation : potentiomètre, 5 tours
- ⑥ LED d'état verte : témoin de stabilité
- ⑦ LED d'état orange : sortie active
- ⑧ Raccordement

**Possibilités de réglage**



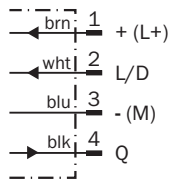
- ⑤ Réglage distance de commutation : potentiomètre, 5 tours
- ⑥ LED d'état verte : témoin de stabilité
- ⑦ LED d'état orange : sortie active

**Mode de raccordement**






## Schéma de raccordement

Cd-087



## Accessoires recommandés

autres modèles d'appareil et accessoires → [www.sick.fr/W150](http://www.sick.fr/W150)

|   | Description succincte   | Type        | Référence |
|---|---|-------------|-----------|
| <b>Systèmes de fixation universels</b>  |   |             |           |
|    | Plaque N08 pour support de serrage universel, acier galvanisé (plaque), zinc moulé sous pression (support de serrage), support de serrage universel, matériel de fixation | BEF-KHS-N08 | 2051607   |
| <b>Équerres et plaques de fixation</b>  |   |             |           |
|   | Equerre de fixation pour montage mural, acier galvanisé, avec matériel de fixation  | BEF-W150-A  | 5306217   |
|  | Equerre de fixation pour montage au sol, acier galvanisé, avec matériel de fixation   | BEF-W150-B  | 5306279   |

**Australia**

Phone +61 3 9457 0600  
1800 33 48 02 - tollfree  
E-Mail sales@sick.com.au

**Belgium/Luxembourg**

Phone +32 (0)2 466 55 66  
E-Mail info@sick.be

**Brasil**

Phone +55 11 3215-4900  
E-Mail marketing@sick.com.br

**Canada**

Phone +1 905 771 14 44  
E-Mail information@sick.com

**Česká republika**

Phone +420 2 57 91 18 50  
E-Mail sick@sick.cz

**China**

Phone +86 4000 121 000  
E-Mail info.china@sick.net.cn  
Phone +852-2153 6300  
E-Mail ghk@sick.com.hk

**Danmark**

Phone +45 45 82 64 00  
E-Mail sick@sick.dk

**Deutschland**

Phone +49 211 5301-301  
E-Mail info@sick.de

**España**

Phone +34 93 480 31 00  
E-Mail info@sick.es

**France**

Phone +33 1 64 62 35 00  
E-Mail info@sick.fr

**Great Britain**

Phone +44 (0)1727 831121  
E-Mail info@sick.co.uk

**India**

Phone +91-22-4033 8333  
E-Mail info@sick-india.com

**Israel**

Phone +972-4-6801000  
E-Mail info@sick-sensors.com

**Italia**

Phone +39 02 27 43 41  
E-Mail info@sick.it

**Japan**

Phone +81 (0)3 5309 2112  
E-Mail support@sick.jp

**Magyarország**

Phone +36 1 371 2680  
E-Mail office@sick.hu

**Nederland**

Phone +31 (0)30 229 25 44  
E-Mail info@sick.nl

**Norge**

Phone +47 67 81 50 00  
E-Mail sick@sick.no

**Österreich**

Phone +43 (0)22 36 62 28 8-0  
E-Mail office@sick.at

**Polska**

Phone +48 22 837 40 50  
E-Mail info@sick.pl

**România**

Phone +40 356 171 120  
E-Mail office@sick.ro

**Russia**

Phone +7-495-775-05-30  
E-Mail info@sick.ru

**Schweiz**

Phone +41 41 619 29 39  
E-Mail contact@sick.ch

**Singapore**

Phone +65 6744 3732  
E-Mail sales.gsg@sick.com

**Slovenija**

Phone +386 (0)1-47 69 990  
E-Mail office@sick.si

**South Africa**

Phone +27 11 472 3733  
E-Mail info@sickautomation.co.za

**South Korea**

Phone +82 2 786 6321/4  
E-Mail info@sickkorea.net

**Suomi**

Phone +358-9-25 15 800  
E-Mail sick@sick.fi

**Sverige**

Phone +46 10 110 10 00  
E-Mail info@sick.se

**Taiwan**

Phone +886-2-2375-6288  
E-Mail sales@sick.com.tw

**Türkiye**

Phone +90 (216) 528 50 00  
E-Mail info@sick.com.tr

**United Arab Emirates**

Phone +971 (0) 4 8865 878  
E-Mail info@sick.ae

**USA/México**

Phone +1(952) 941-6780  
1 800-325-7425 - tollfree  
E-Mail info@sickusa.com

More representatives and agencies  
at [www.sick.com](http://www.sick.com)