

Fiche technique

Suspension centrale pour chemin de câbles en treillis

N° de réf. 6015239



Suspension centrale par tige filetée en deux parties, pour chemin de câbles en treillis.



St (acier) acier
FS galvanisé sendzimir

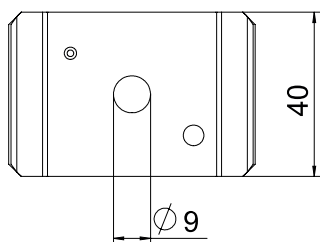
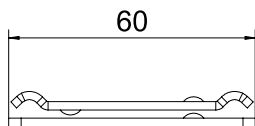
Texte supplémentaire du produit : conseil

Lors de la pose des conducteurs, veillez à une répartition homogène de ceux-ci. La largeur maximale recommandée des chemins de câbles en treillis est de 200 mm.

Données sources

N° de réf.	6015239
Type	GMA M8 FS
Dimension	60x40
Matériau	acier
Matériau abréviation	St (acier)
Surface	galvanisé sendzimir
Surface selon DIN	DIN EN 10346
Surface abréviation	FS
Unité de vente minimale	25,00 Pièces
Poids	8,30 kg/100 pc

Caractéristiques techniques



Longueur	65,00 mm
Largeur	40,00 mm
Hauteur	10,10 mm
Exécution	accroché
Convient pour le maintien de fonction	<input type="checkbox"/>
Diamètre du trou	9,00 mm
Réglable	<input type="checkbox"/>

Fiche technique

Suspension centrale pour chemin de câbles en treillis

N° de réf. 6015239



Caractéristiques techniques

charge adm. :

Fiche technique

Suspension centrale pour chemin de câbles en treillis

N° de réf. 6015239



Caractéristiques techniques

charge adm. :