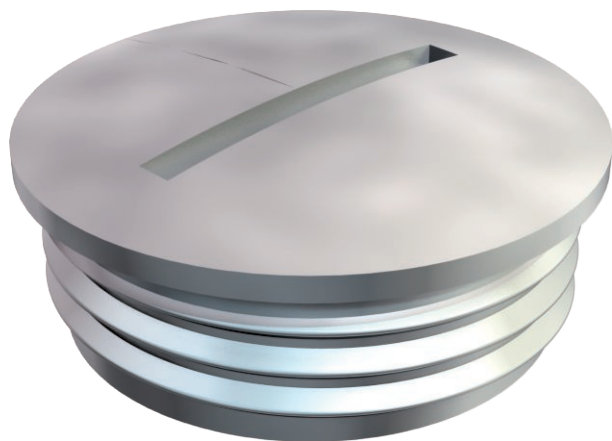


Fiche technique

Bouchon de fermeture, filetage PG

N° de réf. 2090090



Bouchon de fermeture selon N DIN 46320, avec filetage PG selon DIN 40430.
En combinaison avec un joint d'étanchéité de type 107, 170 ou 171, indice de protection IP 68 (5 bar/1 h).

Le joint d'étanchéité n'est pas compris dans la livraison.

* Prix selon liste DEL.

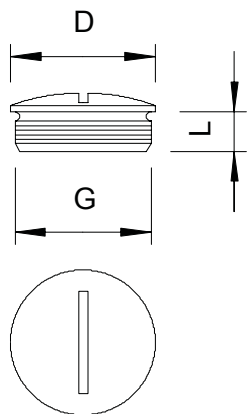
CE Pg

CuZn	laiton
N	nickelé

Données sources

N° de réf.	2090090
Type	168 MS PG 9
Dimension	PG9
Matériau	laiton
Matériau abréviation	CuZn
Surface	nickelé
Surface abréviation	N
Unité de vente minimale	100,00 Pièces
Poids	0,53 kg/100 pc

Caractéristiques techniques



Dimension d	17,00 mm
Dimension L	6,00 mm
Eclateur antidéflagrant	<input type="checkbox"/>
Pour zone explosible	sans
Pour poussières explosibles	sans
Filetage	Pg 9
Type de filetage	PG
Diamètre nominal du filetage métrique/PG	9,00
Pas du filetage	1,41 mm
Renforcé de fibres de verre	<input type="checkbox"/>
Sans halogène	<input checked="" type="checkbox"/>
Résistant aux chocs	<input type="checkbox"/>
Indice de protection	IP68

Bouchon 168 laiton pg9