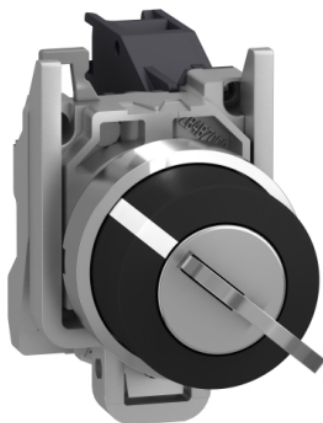


## Fiche produit

### Caractéristiques

# XB4BG21

bouton tournant noir Ø 22 - à serrure - 2 positions - 1F



### Principales

Gamme de produits	Harmony XB4
Type de produit ou de composant	Sélecteur
Nom abrégé d'appareil	XB4
Matière de la collerete	Métal plaqué chrome
Matière du collier de fixation	Zamak
Diamètre de fixation	22 mm
Vente par quantité indivisible	1
Type de tête	Normes
Forme de la tête de l'unité de signalisation	Rond
Appareil de commande	Bouton maintenu
Profil du dispositif de commande	Interrupteur à clé
Positions d'appareil de commande	2 &nbsp; positions de 90°
Description des contacts	1 "F"
Fonctionnement des contacts	À action dépendante
Mode de raccordement	Borniers à vis-étrier, <= 2 x 1,5mm <sup>2</sup> avec extrémité de câble conforme à EN/IEC 60947-1 Borniers à vis-étrier, >= 1 x 0,22 mm <sup>2</sup> sans extrémité de câble conforme à EN/IEC 60947-1

### Complémentaires

Hauteur	47 mm
Largeur	30 mm
Profondeur	86 mm
Description des bornes ISO n°1	(13-14)NO
Poids du produit	0,117 kg
Tenue au nettoyeur haute pression	7000000 Pa à 55 °C, distance: 0,1 m
Type de serrure à clé	Key 455
Position de retrait de la clé	À gauche
Usage recommandé des contacts	Contacts standard
Ouverture positive	Sans
Valeur de couple	0,14 N.m état électrique modifié par "F"
Durée de vie mécanique	1000000 cycle
Couple de serrage	0,8...1,2 N.m conforme à EN 60947-1
Forme de la tête de vis	Transversal compatible avec cruciforme Philips no 1 tournevis Transversal compatible avec pozidriv N°1 tournevis Perforé compatible avec barre Ø 4 mm tournevis Perforé compatible avec barre Ø 5,5 mm tournevis
Matériau des contacts	Alliage d'argent (Ag/Ni)
Protection contre les courts-circuits	10 A fusible à cartouche type gG conforme à EN/IEC 60947-5-1
[Ith] courant thermique conventionnel	10 A conforme à EN/IEC 60947-5-1

[Ui] tension assignée d'isolement	600 V (degré de pollution 3) conforme à EN 60947-1
[Uimp] tension assignée de tenue aux chocs	6 kV conforme à EN 60947-1
[Ie] courant assigné d'emploi	3 A à 240 V, AC-15, A600 conforme à EN/IEC 60947-5-1 6 A à 120 V, AC-15, A600 conforme à EN/IEC 60947-5-1 0,1 A à 600 V, DC-13, Q600 conforme à EN/IEC 60947-5-1 0,27 A à 250 V, DC-13, Q600 conforme à EN/IEC 60947-5-1 0,55 A à 125 V, DC-13, Q600 conforme à EN/IEC 60947-5-1 1,2 A à 600 V, AC-15, A600 conforme à EN/IEC 60947-5-1
Durée de vie électrique	1000000 Cycle, AC-15, 2 A à 230 V, cadence de fonctionnement <3600 cyc/h, facteur de charge: 0,5 conforme à EN 60947-5-1 appendix C 1000000 Cycle, AC-15, 3 A à 120 V, cadence de fonctionnement <3600 cyc/h, facteur de charge: 0,5 conforme à EN 60947-5-1 appendix C 1000000 Cycle, AC-15, 4 A à 24 V, cadence de fonctionnement <3600 cyc/h, facteur de charge: 0,5 conforme à EN 60947-5-1 appendix C 1000000 Cycle, DC-13, 0,2 A à 110 V, cadence de fonctionnement <3600 cyc/h, facteur de charge: 0,5 conforme à EN 60947-5-1 appendix C 1000000 cycle, DC-13, 0,5 A à 24 V, cadence de fonctionnement <3600 cyc/h, facteur de charge: 0,5 conforme à EN 60947-5-1 appendix C
Fiabilité électrique IEC 60947-5-4	$\Lambda < 10\exp(-6)$ à 5 V et 1 mA dans environnement sain conforme à EN/IEC 60947-5-4 $\Lambda < 10\exp(-8)$ à 17 V et 5 mA dans environnement sain conforme à EN/IEC 60947-5-4
Présentation du produit	Produit complet

## Environnement

Traitement de protection	TH
Température ambiante pour le stockage	-40...70 °C
Température de fonctionnement	-40...70 °C
Catégorie de surtension	Classe I conforme à IEC 60536
Degré de protection IP	IP66 conforme à IEC 60529 IP69 IP69K IP67
Tenue à l'environnement NEMA	NEMA 13 NEMA 4X
Degré de protection IK	IK06 avec couvercle de serrure ZBGP conforming to IEC 50102
Normes	JIS C8201-5-1 EN/IEC 60947-5-5 EN/IEC 60947-1 UL 508 EN/IEC 60947-5-4 CSA C22.2 No 14 EN/IEC 60947-5-1 JIS C8201-1
Certifications du produit	UL BV DNV CSA GL LROS (Lloyds register of shipping)
Tenue aux vibrations	5 gn (f= 2...500 Hz) conforme à IEC 60068-2-6
Tenue aux chocs mécaniques	30 gn (durée = 18 ms) pour accélération semi-sinusoidale conforme à IEC 60068-2-27 50 gn (durée = 11 ms) pour accélération semi-sinusoidale conforme à IEC 60068-2-27

## Unités de conditionnement

Type d'emballage 1	PCE
Nb produits dans l'emballage 1	1
Hauteur de l'emballage 1	3,600 cm
Largeur de l'emballage 1	5,400 cm
Longueur de l'emballage 1	9,100 cm
Poids de l'emballage 1	151,000 g
Type d'emballage 2	S02
Nb produits dans l'emballage 2	50
Hauteur de l'emballage 2	15,000 cm

Largeur de l'emballage 2	30,000 cm
Longueur de l'emballage 2	40,000 cm
Poids de l'emballage 2	7,853 kg
Type d'emballage 3	P06
Nb produits dans l'emballage 3	400
Hauteur de l'emballage 3	38,500 cm
Largeur de l'emballage 3	80,000 cm
Longueur de l'emballage 3	60,000 cm
Poids de l'emballage 3	60,400 kg

### Caractéristiques environnementales

Statut environnemental de l'offre	Produit Green Premium
Régulation REACH	<a href="#">Déclaration REACH</a>
Directive RoHS UE	Conformité pro-active (Produit en dehors du scope légal RoHS UE) <a href="#">Déclaration RoHS UE</a>
Sans mercure	Oui
Régulation RoHS Chine	<a href="#">Déclaration RoHS Pour La Chine</a>
Information sur les exemptions RoHS	<a href="#">Oui</a>
Profil environnemental	<a href="#">Profil Environnemental Du Produit</a>
Profil de circularité	<a href="#">Informations De Fin De Vie</a>
DEEE	Sur le marché de l'Union Européenne, le produit doit être mis au rebut selon un protocole spécifique de collecte des déchets et ne jamais être jeté dans une poubelle d'ordures ménagères.

### Garantie contractuelle

Garantie	18 months
----------	-----------