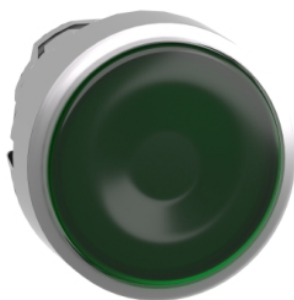


Fiche produit

Caractéristiques

ZB4BW333

tête pour bouton poussoir lumineux - Ø 22 - vert



Principales

Gamme de produits	Harmony XB4
Type de produit ou de composant	Tête de bouton-poussoir lumineux
Nom abrégé d'appareil	ZB4
Compatibilité produit	Universal LED
Matière de la collerete	Métal plaqué chrome
Type de tête	Normes
Diamètre de fixation	22 mm
Vente par quantité indivisible	1
Forme de la tête de l'unité de signalisation	Rond
Appareil de commande	Rappel de ressort
Profil du dispositif de commande	Vert encastré, sans marquage
Information suppl opérateur	Avec lentille normale

Complémentaires

Largeur hors tout CAO	29 mm
Hauteur hors tout CAO	29 mm
Profondeur hors tout CAO	30 mm
Poids du produit	0,026 kg
Tenue au nettoyeur haute pression	7000000 Pa à 55 °C, distance: 0,1 m
Durée de vie mécanique	10000000 cycle
Code de composition électrique	M1 pour <6 contacts utilisant unique blocs in montage avant avec DEL integral M2 pour <6 contacts utilisant simple et double blocs in montage avant avec DEL integral M6 pour <2 contacts utilisant unique blocs in montage avant avec LED intégrée et transformateur M10 pour <2 contacts utilisant unique blocs in montage avant avec DEL integral
Présentation du produit	Sous-ensembles de base

Environnement

Traitement de protection	TH
Température ambiante pour le stockage	-40...70 °C
Température de fonctionnement	-40...70 °C
Catégorie de surtension	Classe I conforme à IEC 60536
Degré de protection IP	IP66 conforme à IEC 60529 IP67 IP69 IP69K
Tenue à l'environnement NEMA	NEMA 13 NEMA 4X
Degré de protection IK	IK06 conforme à EN 50102

Normes	EN/IEC 60947-5-5 UL 508 JIS C8201-5-1 EN/IEC 60947-5-4 EN/IEC 60947-1 CSA C22.2 No 14 EN/IEC 60947-5-1 JIS C8201-1
Certifications du produit	GL BV LROS (Lloyds register of shipping) DNV UL listed CSA
Tenue aux vibrations	5 gn (f= 2...500 Hz) conforme à IEC 60068-2-6
Tenue aux chocs mécaniques	30 gn (durée = 18 ms) pour accélération semi-sinusoïdale conforme à IEC 60068-2-27 50 gn (durée = 11 ms) pour accélération semi-sinusoïdale conforme à IEC 60068-2-27

Unités de conditionnement

Type d'emballage 1	PCE
Nb produits dans l'emballage 1	1
Hauteur de l'emballage 1	4,500 cm
Largeur de l'emballage 1	3,400 cm
Longueur de l'emballage 1	5,400 cm
Poids de l'emballage 1	27 g
Type d'emballage 2	S03
Nb produits dans l'emballage 2	300
Hauteur de l'emballage 2	30,000 cm
Largeur de l'emballage 2	30,000 cm
Longueur de l'emballage 2	40,000 cm
Poids de l'emballage 2	8,497 kg
Type d'emballage 3	P06
Nb produits dans l'emballage 3	2400
Hauteur de l'emballage 3	77,000 cm
Largeur de l'emballage 3	80,000 cm
Longueur de l'emballage 3	60,000 cm
Poids de l'emballage 3	77,980 kg

Caractéristiques environnementales

Statut environnemental de l'offre	Produit Green Premium
Régulation REACH	Déclaration REACH
Sans SVHC REACH	Oui
Directive RoHS UE	Conformité pro-active (Produit en dehors du scope légal RoHS UE) Déclaration RoHS UE
Sans métaux lourds toxiques	Oui
Sans mercure	Oui
Régulation RoHS Chine	Déclaration RoHS Pour La Chine
Information sur les exemptions RoHS	Oui
Profil environnemental	Profil Environnemental Du Produit
Profil de circularité	Informations De Fin De Vie

Garantie contractuelle

Garantie	18 months
----------	-----------