

Fiche technique

Adaptateur pour extension PG - M

N° de réf. 2088316



Adaptateur d'un pas métrique à un pas PG.

CE M Pg

CuZn	laiton
N	nickelé

Données sources

N° de réf.	2088316
Type	165 ADA M20-PG11
Dimension	M20-PG11
Matériau	laiton
Matériau abréviation	CuZn
Surface	nickelé
Surface abréviation	N
Unité de vente minimale	20,00 Pièces
Poids	1,76 kg/100 pc

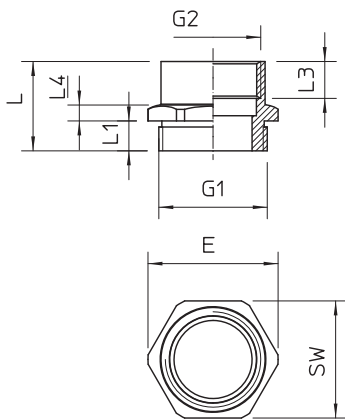
Fiche technique

Adaptateur pour extension PG - M

N° de réf. 2088316



Caractéristiques techniques



Dimension d	15,00 mm
Dimension E	24,50 mm
Dimension L	17,60 mm
Dimension L1	6,50 mm
Dimension L3	10,20 mm
SW	22,00 mm
Eclateur antidéflagrant	<input type="checkbox"/>
Filetage	M20-PG11
Type de filetage, filetage extérieur	métrique
Type de filetage, filetage intérieur	PG
Taille de filetage PG	11,00
Taille du filetage M	20,00
Filetage extérieur	M20
Dimension du filetage métrique extérieur	20,00
Filetage intérieur	PG11
Dimension du filetage PG intérieur	11,00
Nickelé	<input checked="" type="checkbox"/>