

# Fiche technique

## Adaptateur pour extension PG - M

N° de réf. 2088304



Adaptateur d'un pas métrique à un pas PG.

CE M Pg

CuZn	laiton
N	nickelé

### Données sources

N° de réf.	2088304
Type	165 ADA M25-PG16
Dimension	M25-PG16
Matériau	laiton
Matériau abréviation	CuZn
Surface	nickelé
Surface abréviation	N
Unité de vente minimale	20,00 Pièces
Poids	2,54 kg/100 pc

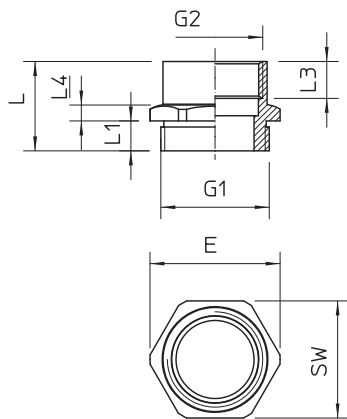
# Fiche technique

## Adaptateur pour extension PG - M

N° de réf. 2088304



### Caractéristiques techniques



Dimension d	18,30 mm
Dimension E	30,00 mm
Dimension L	20,50 mm
Dimension L1	7,00 mm
Dimension L3	12,50 mm
SW	27,00 mm
Eclateur antidéflagrant	<input type="checkbox"/>
Filetage	M25-PG16
Type de filetage, filetage extérieur	métrique
Type de filetage, filetage intérieur	PG
Taille de filetage PG	16,00
Taille du filetage M	25,00
Filetage extérieur	M25
Dimension du filetage métrique extérieur	25,00
Filetage intérieur	PG16
Dimension du filetage PG intérieur	16,00
Nickelé	<input checked="" type="checkbox"/>