

# Fiche Technique EDR 24TS10



Marque	EREA
Numéro d'article	EDR 24TS10
Code-EAN Barcode	5414503003386
Code	2408
Type de produit	Transformateur monophasé de sécurité
Tension primaire	230-400V AC
Tension secondaire	24V AC
Puissance	10 VA
Normes	EN 61558-2-6   EN 60742

## Propriétés générales

Applications	Pour toutes applications à très basse tension de sécurité	Température ambiante maximale ta	50 °C
Classe de protection	Préparé pour classe de protection II	Classe de température transfo	B
Degré de protection	IP20	Finissage	Encapsulée sous vide avec résine synthétique

## Propriétés électriques

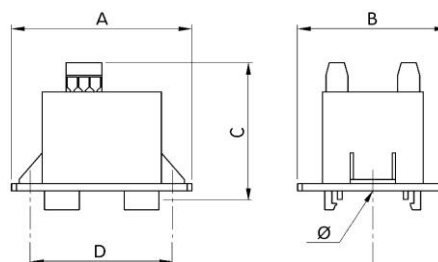
Fréquence	50-60 Hz	Efficacité	76 %
Po	1,3 W	Pcu	2,3 W
Rigidité diélectrique	4500 Vac	Résistance d'isolement	200 MΩ
Rigidité diélectrique par rapport à la masse	-	Propriété spécifique	-
Chute de tension (dU %)	18,9 %	Tension de court-circuit (Ucc %)	16,9 %

## Propriétés mécaniques

Connexion primaire	Bornes à vis 2,5 mm <sup>2</sup>
Connexion secondaire	Bornes à vis 2,5 mm <sup>2</sup>
Fixation	Montage rail DIN

## Dimensions/poids

Dimensions AxBxC	78x65x67 mm
Dimension D	61 mm
Dimension E	-
Dimension Φ	4 mm
Poids	1 kg



rev. 18.11.2020