

# Fiche technique

## Support mural et de plafond TP

N° de réf. 6365906



Support mural et de plafond TP avec ergots pour la fixation sans vis de chemins de câbles en treillis.



**St (acier)** acier  
**FS** galvanisé sendzimir

Texte supplémentaire du produit : conseil

Si le support est fixé directement sur le mur ou le plafond, il convient d'utiliser systématiquement l'entretoise DS 4 pour des raisons de stabilité. Hauteur latérale max. du système de chemin de câbles 60 mm.

### Données sources

N° de réf.	6365906
Type	TPDG 145 FS
Dimension	B145mm
Matériau	acier
Matériau abréviation	St (acier)
Surface	galvanisé sendzimir
Surface selon DIN	DIN EN 10346
Surface abréviation	FS
Unité de vente minimale	6,00 Pièces
Poids	52,00 kg/100 pc

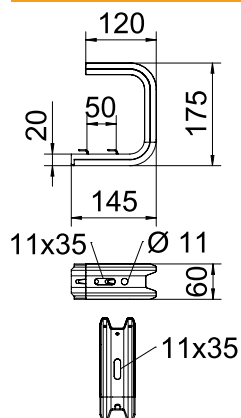
# Fiche technique

## Support mural et de plafond TP

N° de réf. 6365906



### Caractéristiques techniques



Largeur	145,00 mm
Dimension B	145,00 mm
Dimension L	50,00 mm
Exécution	Étrier de suspension (étrier C)
F sur plafond	1,30 kN
F en kN (mur)	1,40 kN
pour largeur	100,00 - 100,00 mm
Convient pour largeur de chemin de câbles/échelle de câble	100,00 mm
Convient pour le maintien de fonction	<input type="checkbox"/>
Convient pour chemin de câbles	<input type="checkbox"/>
Convient pour échelle à câbles	<input type="checkbox"/>
Convient pour chemin de câbles en treillis	<input checked="" type="checkbox"/>

### charge adm. :

Charge adm. de la cheville : 1,65	1,65 kN
Charge adm. de la cheville : 3,57	3,57 kN

# Fiche technique

Support mural et de plafond TP

N° de réf. 6365906



## Caractéristiques techniques

charge adm. :