



Boîtier pour montage en saillie



Powering Business Worldwide™

Référence
Code

M22-16
216540

Avec vis en acier inoxydable

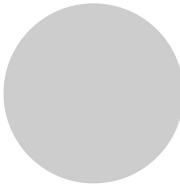
Corps de coffrets anthracite = RAL 9005



types ATEX pour environnement poussiéreux, zone 22, catégorie 3 (→ Etude)

M22-16 avec degré de protection IP66

Gamme de livraison

| | | | |
|----------------------------------------------|--|--|-------------------------------------------------------------------------------------|
| Gamme | | | RMQ-Titan (perçages 22.5 mm) |
| Fonction de base | | | Equipements complémentaires |
| Equipements complémentaires | | | Boîtier à monter en saillie |
| Fonction de base équipements complémentaires | | | Boîtier à monter en saillie |
| Appareil individuel/Appareil complet | | | Appareil individuel |
| Matériel | | | partie inférieure du boîtier anthracite |
| | | | Avec vis en acier inoxydable |
| Nombre de perçages | | | 6 |
| Entrées de câbles défonçables | | | |
| Entrée de câble | | | bas: 2 x M20 haut: 2 x M20 côté : 2 x M20/M25 (1 par côté) |
| Couleur | | | |
| | | |  |
| RAL Valeur | | | RAL 7035 |
| Degré de protection | | | IP66 |
| Connexion à SmartWire-DT | | | non |

Approbationen

| | |
|---------------------|------------------------------------------------------------------------------|
| Agrément UL | Yes |
| Homologation CSA | Yes |
| Product Standards | IEC/EN 60947-5; UL 508; CSA-C22.2 No. 14-05; CSA-C22.2 No. 94-91; CE marking |
| UL File No. | E29184 |
| UL CCN | NKCR |
| CSA File No. | 012528 |
| CSA Class No. | 3211-03 |
| Homologation NA | UL listed, CSA certified |
| Degré de protection | UL/CSA Type 3R, 4X, 12, 13 |

Technische Daten nach ETIM 4.0

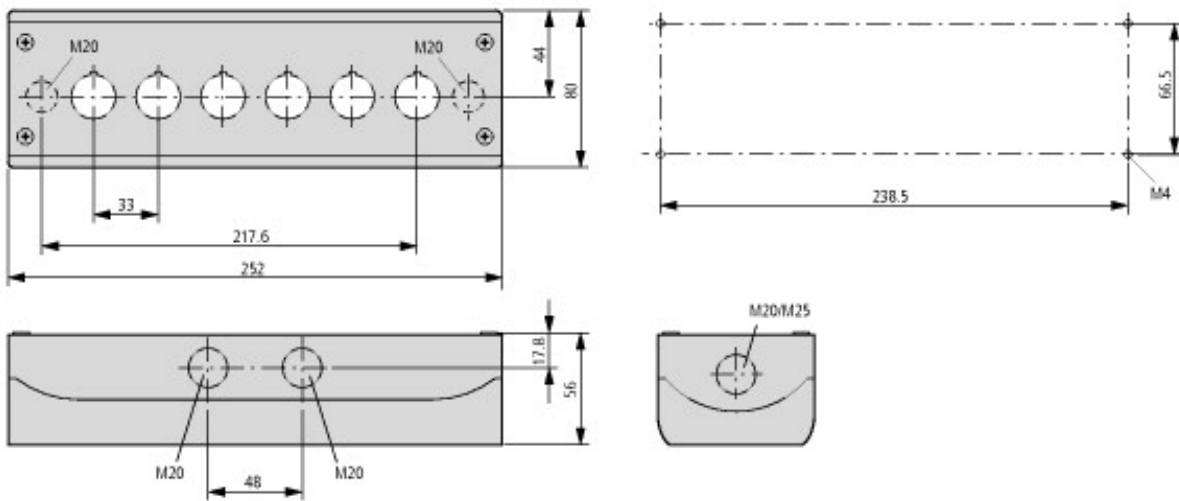
| | | | |
|---------------------------|--|----|----------------------------|
| Protection type (IP) | | | IP67 |
| Number of locations | | | 6 |
| Color housing cover | | | gray |
| Openings diameter | | mm | 22 |
| Housing material | | | Insulated material |
| Construction type housing | | | surface mounting enclosure |

CAD-Daten

Données CAO produit

<http://eaton-moeller.partcommunity.com>

Encombrements



Entrée de câble prédécoupée : en bas 2 x M20 ; en haut : 2 x M20, côté : 2 x M20/M25 (1 par côté)

Plus d'informations sur les produits (liens)

| | |
|-------------------------------------------------------|-------------------------------------------------------------------------------------------------------------------------------------------------------------------------------------|
| AWA1160-1746 (IL04716003Z) Système RMQ-Titan | ftp://ftp.moeller.net/DOCUMENTATION/AWA_INSTRUCTIONS/17460805.pdf |
| Etude | |
| Signification des références | ftp://ftp.moeller.net/DOCUMENTATION/PDF/FR/TYPENSCHLUESSEL_RMQ-TITAN_F.PDF |
| Etude | ftp://ftp.moeller.net/DOCUMENTATION/PDF/FR/PRO_RMQTitan_F.pdf |
| Exemple de commande appareils complets spécifiques | ftp://ftp.moeller.net/DOCUMENTATION/PDF/FR/Bestellbeispiel_F0315_COMBINATION_F.PDF |
| Formulaire de commande appareils complets spécifiques | ftp://ftp.moeller.net/DOCUMENTATION/PDF/FR/FORM_F0315_Combination_F.PDF |