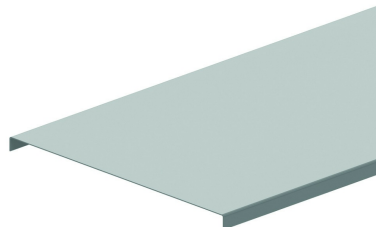


D Couvercle universel



Pour cheminements horizontaux et verticaux.

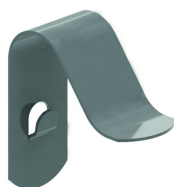
Exec. Std. Sendzimir

Mat. Opt. zinc-magnésium

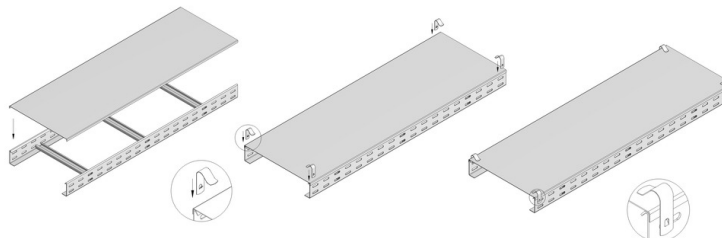
Mat. Opt. PE Revêtement en poudre

HD	Référence	↑ mm	↔ mm	→ ← mm	↔ mm	kg/m	📦	Magasin	Unité
-	D200	10	200		2000	1,420	20	X	M
-	D300	10	300		2000	2,100	20	X	M
-	D400	10	400		2000	4,150	20	X	M
-	D500	10	500		2000	5,000	2	X	M
-	D600	10	600		2000	5,650	2	X	M
-	ZMD200	10	200	0,60	2000	1,030	20	X	M
-	ZMD300	10	300	0,75	2000	1,872	20	X	M
-	ZMD400	10	400	1,00	2000	2,948	20	X	M
-	ZMD500	10	500	1,00	2000	3,650	2	X	M
-	ZMD600	10	600	1,00	2000	4,352	2	X	M

A fixer avec:



Pour des largeurs > 400 mm: le couvercle est pourvu de nervures de renfort.



Attache couvercle
DCL