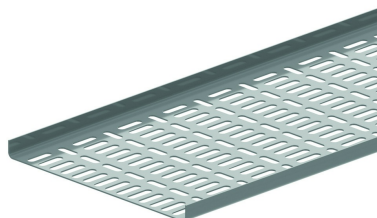


# NATO15

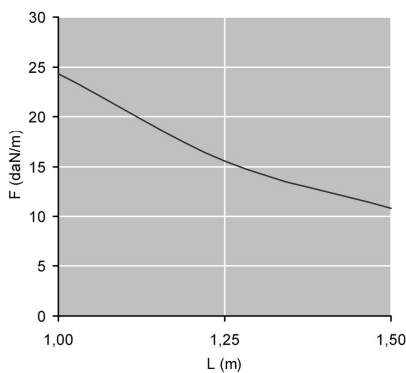
## Chemin de câbles NATO perforé

Perforations perpendiculaires  
Bords droits



Exec. Std.	Sendzimir
Mat. Opt.	Galvanisé à chaud
Mat. Opt. PE	Revêtement en poudre

HD	Référence	↑ mm	↔ mm	→  ← mm	↔ mm	kg/m	📦	Magasin	Unité
HD	<b>NATO15.050.125</b>	15	50	1,25	2000	0,730	40	X	M
HD	<b>NATO15.100.125</b>	15	100	1,25	2000	1,050	20	X	M
HD	<b>NATO15.150.125</b>	15	150	1,25	2000	1,350	20	X	M
HD	<b>NATO15.200.125</b>	15	200	1,25	2000	1,700	20	X	M
HD	<b>NATO15.300.125</b>	15	300	1,25	2000	2,400	20	X	M



### DIAGRAMME DE CHARGE

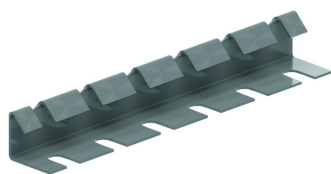
Charges uniformément réparties. Eclissage en dehors des supports à 1/5 de la portée. Coefficient de sécurité = 2.

F = poids de câbles admissible (daN/m)

L = distance entre supports (m)

L/200 = déflexion (m)

### A fixer avec:



Eclisse  
V15.200