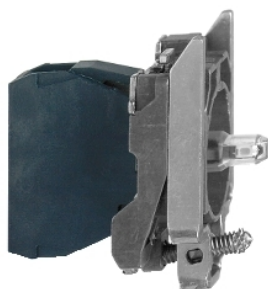


ZB4BVM3

corps pour voyant vert - ZB4 - DEL intégrée - 230..240 V



Principales

Gamme de produits	Harmony XB4
Type de produit ou de composant	Bloc corps/éclairage complet
Nom abrégé d'appareil	ZB4
Matière du collier de fixation	Zamak
Vente par quantité indivisible	1
Mode de raccordement	Borniers à vis-étrier, <= 2 x 1,5mm ² avec extrémité de câble Borniers à vis-étrier, >= 1 x 0,22 mm ² sans extrémité de câble
Source lumineuse	DEL protégée
Culot de lampe	LED integrale
Couleur de la source lumineuse	Vert
[Us] tension assignée d'alimentation	230...240 V c.a. à 50/60 Hz

Complémentaires

Largeur hors tout CAO	30 mm
Hauteur hors tout CAO	47 mm
Profondeur hors tout CAO	37 mm
Description des bornes ISO n°1	(X1-X2)PL
Poids du produit	0,054 kg
Couple de serrage	0,8...1,2 N.m conforme à EN 60947-1
Forme de la tête de vis	Transversal compatible avec cruciforme Philips no 1 tournevis Transversal compatible avec pozidriv N°1 tournevis Perforé compatible avec barre Ø 4 mm tournevis Perforé compatible avec barre Ø 5,5 mm tournevis
[Ui] tension assignée d'isolement	600 V (degré de pollution 3) conforme à EN 60947-1
[Uimp] tension assignée de tenue aux chocs	6 kV conforme à EN 60947-1
Type de signalisation	Permanent
Limites de la tension d'alimentation	195...264 V c.a.
Consommation électrique	14 mA
Durée utile	100000 H à la tension nominale et à 25 °C
Tenue aux ondes de choc	1 kV conforme à IEC 61000-4-5

Le présent document comprend des descriptions générales et/ou des caractéristiques techniques générales pour la performance des produits auxquels il se réfère. Le présent document ne peut être utilisé pour déterminer l'aptitude ou la fiabilité de ces produits pour des applications utilisateur spécifiques et n'est pas destiné à se substituer à cette détermination. Il appartient à chaque utilisateur ou intégrateur de réaliser, sous sa propre responsabilité, l'analyse de risques complète et appropriée, d'évaluer et tester les produits dans le contexte de leur application ou utilisation spécifique. Ni la société Schneider Electric Industries SAS, ni aucune de ses filiales ou sociétés affiliées dans lesquelles elle détient une participation, ne peut être tenue pour responsable de la mauvaise utilisation de l'information contenue dans le présent document.

Environnement

Traitement de protection	TH
Température ambiante pour le stockage	-40...70 °C
Température de fonctionnement	-40...70 °C
Classe de protection contre les chocs électriques	Classe I conforme à IEC 60536
Normes	EN/IEC 60947-5-5 EN/IEC 60947-1 CSA C22.2 No 14 EN/IEC 60947-5-4 JIS C 4520 EN/IEC 60947-5-1 UL 508
Certifications du produit	RINA UL listed BV DNV GL LROS (Lloyds register of shipping) CSA
Tenue aux vibrations	5 gn (f= 2...500 Hz) conforme à IEC 60068-2-6
Tenue aux chocs mécaniques	30 gn (durée = 18 ms) pour accélération semi-sinusoidale conforme à IEC 60068-2-27 50 gn (durée = 11 ms) pour accélération semi-sinusoidale conforme à IEC 60068-2-27
Tenue aux transitoires rapides	2 kV conforme à IEC 61000-4-4
Tenue aux champs électromagnétiques rayonnés	10 V/m conforme à IEC 61000-4-3
Tenue aux décharges électrostatiques	6 KV sur le contact (partiesmétalliques) conforme à IEC 61000-2-6 8 kV à l'air libre (dans les piècesd'isolation) conforme à IEC 61000-2-6
Émission électromagnétique	Classe B conforme à IEC 55011

Caractéristiques environnementales

Statut environnemental de l'offre	Produit Green Premium
Régulation REACH	Déclaration REACH
Directive RoHS UE	Pro-active compliance (Product out of EU RoHS legal scope) Déclaration RoHS UE
Sans mercure	Oui
Information sur les exemptions RoHS	Oui
Régulation RoHS Chine	Déclaration RoHS Pour La Chine
Profil environnemental	Profil Environnemental Du Produit
Profil de circularité	Informations De Fin De Vie
DEEE	Sur le marché de l'Union Européenne, le produit doit être mis au rebut selon un protocole spécifique de collecte des déchets et ne jamais être jeté dans une poubelle d'ordures ménagères.

Garantie contractuelle

Garantie	18 months
----------	-----------

Corps pour voyant vert - ZB4 - DEL intégrée - 230..240V