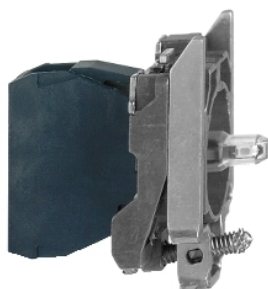


ZB4BVM6

corps pour voyant bleu - ZB4 - DEL intégrée - 230..240 V



Principales

| | |
|--------------------------------------|--|
| Gamme de produits | Harmony XB4 |
| Type de produit ou de composant | Bloc corps/éclairage complet |
| Nom abrégé d'appareil | ZB4 |
| Matière du collier de fixation | Zamak |
| Vente par quantité indivisible | 1 |
| Mode de raccordement | Borniers à vis-étrier, <= 2 x 1,5mm ² avec extrémité de câble Borniers à vis-étrier, >= 1 x 0,22 mm ² sans extrémité de câble |
| Source lumineuse | DEL protégée |
| Culot de lampe | LED integrale |
| Couleur de la source lumineuse | Bleu |
| [Us] tension assignée d'alimentation | 230...240 V c.a. à 50/60 Hz |

Complémentaires

| | |
|--|---|
| Largeur hors tout CAO | 30 mm |
| Hauteur hors tout CAO | 47 mm |
| Profondeur hors tout CAO | 37 mm |
| Description des bornes ISO n°1 | (X1-X2)PL |
| Poids du produit | 0,054 kg |
| Couple de serrage | 0,8...1,2 N.m conforme à EN 60947-1 |
| Forme de la tête de vis | Transversal compatible avec cruciforme Philips no 1 tournevis Transversal compatible avec pozidriv N°1 tournevis Perforé compatible avec barre Ø 4 mm tournevis Perforé compatible avec barre Ø 5,5 mm tournevis |
| [Ui] tension assignée d'isolement | 600 V (degré de pollution 3) conforme à EN 60947-1 |
| [Uimp] tension assignée de tenue aux chocs | 6 kV conforme à EN 60947-1 |
| Type de signalisation | Permanent |
| Limites de la tension d'alimentation | 195...264 V c.a. |
| Consommation électrique | 14 mA |
| Durée utile | 100000 H à la tension nominale et à 25 °C |
| Tenue aux ondes de choc | 1 kV conforme à IEC 61000-4-5 |

Le présent document comprend des descriptions générales et/ou des caractéristiques techniques générales pour la performance des produits auxquels il se réfère. Le présent document ne peut être utilisé pour déterminer l'aptitude ou la fiabilité de ces produits pour des applications utilisateur spécifiques et n'est pas destiné à se substituer à cette détermination. Il appartient à chaque utilisateur ou intégrateur de réaliser, sous sa propre responsabilité, l'analyse de risques complète et appropriée, d'évaluer et tester les produits dans le contexte de leur application ou utilisation spécifique. Ni la société Schneider Electric Industries SAS, ni aucune de ses filiales ou sociétés affiliées dans lesquelles elle détient une participation, ne peut être tenue pour responsable de la mauvaise utilisation de l'information contenue dans le présent document.

Environnement

| | |
|---|--|
| Traitement de protection | TH |
| Température ambiante pour le stockage | -40...70 °C |
| Température de fonctionnement | -40...70 °C |
| Classe de protection contre les chocs électriques | Classe I conforme à IEC 60536 |
| Normes | EN/IEC 60947-5-5 CSA C22.2 No 14 EN/IEC 60947-5-1 EN/IEC 60947-1 EN/IEC 60947-5-4 JIS C 4520 UL 508 |
| Certifications du produit | LROS (Lloyds register of shipping) CSA DNV GL UL listed BV RINA |
| Tenue aux vibrations | 5 gn (f= 2...500 Hz) conforme à IEC 60068-2-6 |
| Tenue aux chocs mécaniques | 30 gn (durée = 18 ms) pour accélération semi-sinusoidale conforme à IEC 60068-2-27 50 gn (durée = 11 ms) pour accélération semi-sinusoidale conforme à IEC 60068-2-27 |
| Tenue aux transitoires rapides | 2 kV conforme à IEC 61000-4-4 |
| Tenue aux champs électromagnétiques rayonnés | 10 V/m conforme à IEC 61000-4-3 |
| Tenue aux décharges électrostatiques | 6 KV sur le contact (partiesmétalliques) conforme à IEC 61000-2-6 8 kV à l'air libre (dans les piècesd'isolation) conforme à IEC 61000-2-6 |
| Émission électromagnétique | Classe B conforme à IEC 55011 |

Caractéristiques environnementales

| | |
|-------------------------------------|--|
| Statut environnemental de l'offre | Produit Green Premium |
| Régulation REACH | Déclaration REACH |
| Directive RoHS UE | Pro-active compliance (Product out of EU RoHS legal scope) Déclaration RoHS UE |
| Sans mercure | Oui |
| Information sur les exemptions RoHS | Oui |
| Régulation RoHS Chine | Déclaration RoHS Pour La Chine |
| Profil environnemental | Profil Environnemental Du Produit |
| Profil de circularité | Informations De Fin De Vie |
| DEEE | Sur le marché de l'Union Européenne, le produit doit être mis au rebut selon un protocole spécifique de collecte des déchets et ne jamais être jeté dans une poubelle d'ordures ménagères. |

Garantie contractuelle

| | |
|----------|-----------|
| Garantie | 18 months |
|----------|-----------|