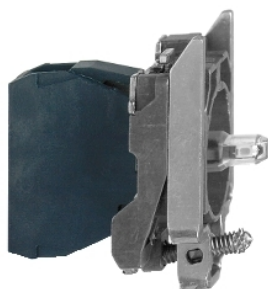


# ZB4BVB6

corps pour voyant bleu - ZB4 - DEL intégrée - 24 V



### Principales

Gamme de produits	Harmony XB4
Type de produit ou de composant	Bloc corps/éclairage complet
Nom abrégé d'appareil	ZB4
Matière du collier de fixation	Zamak
Vente par quantité indivisible	1
Mode de raccordement	Borniers à vis-étrier, $\leq 2 \times 1,5\text{mm}^2$ avec extrémité de câble Borniers à vis-étrier, $\geq 1 \times 0,22 \text{ mm}^2$ sans extrémité de câble
Source lumineuse	DEL protégée
Culot de lampe	LED integrale
Couleur de la source lumineuse	Bleu
[Us] tension assignée d'alimentation	24 V c.a./c.c. à 50/60 Hz

### Complémentaires

Largeur hors tout CAO	30 mm
Hauteur hors tout CAO	47 mm
Profondeur hors tout CAO	37 mm
Description des bornes ISO n°1	(X1-X2)PL
Poids du produit	0,054 kg
Couple de serrage	0,8...1,2 N.m conforme à EN 60947-1
Forme de la tête de vis	Transversal compatible avec cruciforme Philips no 1 tournevis Transversal compatible avec pozidriv N°1 tournevis Perforé compatible avec barre Ø 4 mm tournevis Perforé compatible avec barre Ø 5,5 mm tournevis
[Ui] tension assignée d'isolement	600 V (degré de pollution 3) conforme à EN 60947-1
[Uimp] tension assignée de tenue aux chocs	6 kV conforme à EN 60947-1
Type de signalisation	Permanent
Limites de la tension d'alimentation	19,2...30 V c.c. 21,6...26,4 V c.a.
Consommation électrique	18 mA
Durée utile	100000 H à la tension nominale et à 25°C
Tenue aux ondes de choc	1 kV conforme à IEC 61000-4-5

## Environnement

Traitement de protection	TH
Température ambiante pour le stockage	-40...70 °C
Température de fonctionnement	-40...70 °C
Classe de protection contre les chocs électriques	Classe I conforme à IEC 60536
Normes	EN/IEC 60947-1 CSA C22.2 No 14 EN/IEC 60947-5-1 JIS C 4520 UL 508 EN/IEC 60947-5-5 EN/IEC 60947-5-4
Certifications du produit	CSA GL DNV BV LROS (Lloyds register of shipping) RINA UL listed
Tenue aux vibrations	5 gn (f= 2...500 Hz) conforme à IEC 60068-2-6
Tenue aux chocs mécaniques	30 gn (durée = 18 ms) pour accélération semi-sinusoidale conforme à IEC 60068-2-27 50 gn (durée = 11 ms) pour accélération semi-sinusoidale conforme à IEC 60068-2-27
Tenue aux transitoires rapides	2 kV conforme à IEC 61000-4-4
Tenue aux champs électromagnétiques rayonnés	10 V/m conforme à IEC 61000-4-3
Tenue aux décharges électrostatiques	6 KV sur le contact (partiesmétalliques) conforme à IEC 61000-2-6 8 kV à l'air libre (dans les piècesd'isolation) conforme à IEC 61000-2-6
Émission électromagnétique	Classe B conforme à IEC 55011

## Caractéristiques environnementales

Statut environnemental de l'offre	Produit Green Premium
Régulation REACH	<a href="#">Déclaration REACH</a>
Directive RoHS UE	Pro-active compliance (Product out of EU RoHS legal scope) <a href="#">Déclaration RoHS UE</a>
Sans mercure	Oui
Information sur les exemptions RoHS	<a href="#">Oui</a>
Régulation RoHS Chine	<a href="#">Déclaration RoHS Pour La Chine</a>
Profil environnemental	<a href="#">Profil Environnemental Du Produit</a>
Profil de circularité	<a href="#">Informations De Fin De Vie</a>
DEEE	Sur le marché de l'Union Européenne, le produit doit être mis au rebut selon un protocole spécifique de collecte des déchets et ne jamais être jeté dans une poubelle d'ordures ménagères.

## Garantie contractuelle

Garantie	18 months
----------	-----------